



落五便り

6月号



新宿区立落合第五小学校

学校再開の日に

教務主幹 峰岸 志保

この度の新型コロナウイルス感染拡大防止のための臨時休業に際しましては、ご家庭やお仕事にも大きな影響があったこととお察しいたします。その様な中、子供たちのために、家庭学習や学校との連絡等でご尽力をいただきましたこと、誠にありがとうございました。お蔭様で本校では、感染等の情報もなく、学校を再開することができました。連絡の行き違いや、配慮不足の面が多々あったことと思います。どうかご容赦ください。これからも本校の教育活動にご理解・ご協力をお願いいたします。

休校中、自宅で昼ご飯を食べていると、中2の息子にこんなことを言われました。

「大人だったら、(社会に出て)働くようになれば、何年も何十年も仕事をして生きていくでしょ。でも、小学生や中学生は違う。(自分が)中学2年生として過ごす時間は一年間しかない。

その中学2年生として過ごす大切な時間が、この休校のために12か月から9か月になってしまうとしたら、それはやっぱり残念だと思う。勉強だけじゃない。学校生活もそうだけど、友達と遊びに行くとかさ、いろんなことがあるでしょ。」

なぜか、息子の言葉はとても大切なことを伝えているような気がして、仕方がありませんでした。それは子供たちの『今』を大切にすることにつながっていると思うからです。

今日から始まる落五小での生活が、子供たち一人一人にとっては、かけがえのない時間なのだとすることを心に刻んでいこうと思います。

安心して過ごせる学校生活を取り戻すには、まだもう少し時間がかかりそうです。

できることを一つずつクリアしながら、子供たちと一緒に一日一日を大切に過ごしていこうと思います。

分散登校時の学習について



- 4. 5月に家庭学習として出した内容を復習しながら、定着できるようにする。
- 教科の内容や児童の実態に応じて、新しい学習内容を取り扱い、学習を進める。
- 毎日、宿題を出す。(半日は自宅学習になるので)
- 昨年度未履修のものは、学習を進めていく上ですぐに必要であれば、その都度取り上げて指導する。すぐに必要でなければ、今後夏季休業中などに動画配信なども視野に入れながら、未履修の学習内容を取り扱う。

6月の行事予定

- 1日(月)分散登校始、給食始(2~6年)
- 3日(水)1年給食始
- 12日(金)分散登校終
- 15日(月)全校朝会
- 18日(木)開校記念日(授業あり)
- 29日(月)全校朝会

- ※6月中は、集会行事、委員会活動、クラブ活動は実施しません。
- ※体育の水泳指導は中止です。
- ※分散登校期間が延長した場合は、変更になる場合があります。その際は、再度ご連絡いたします。

分散登校期間生活時程		
前半グループ	登校	8:10~ 8:25
	はじめの会	8:25~ 8:35
	1校時	8:35~ 9:15
	5分休み	9:15~ 9:20
	2校時	9:20~10:00
	5分休み	10:00~10:05
	3校時	10:05~10:45
	配膳 給食 片付け	10:45~11:30
	帰りの会	11:30~11:40
下校	11:40	
	消毒	11:40~12:00
後半グループ	登校	12:00~12:15
	配膳 給食 片付け	12:15~13:00
	はじめの会	13:00~13:10
	1校時	13:10~13:50
	5分休み	13:50~13:55
	2校時	13:55~14:35
	5分休み	14:35~14:40
	3校時	14:40~15:20
	帰りの会	15:20~15:30
下校	15:30	
	消毒	15:30~

6、7月の教育活動の延期・中止について

<6月>

- ・ 9日(火) 体力テスト ⇒ 中止
 - ・ 12日(金) 3年自転車安全教室 ⇒ 未定
 - ・ 19日(金) 開校記念集会 ⇒ 中止
 - ・ 20日(土) 学校公開 ⇒ 中止
- ※そのため、22日(月) 振替休業日は、通常授業となります。
- ・ 23日(火)～9月4日(金) プール指導 ⇒ 中止(夏季休業中も含む)

<7月>

- ・ 1日(水) 6年こころの劇場 ⇒ 中止
 - ・ 2日(木) 5年都学力調査 ⇒ 中止
 - ・ 1、2、3年保護者会 ⇒ 中止
 - ・ 6日(月) 4、5、6年保護者会 ⇒ 中止
 - ・ 5年女神湖移動教室説明会 ⇒ 延期(未定)
 - ・ 8日(水)～10日(金) 6年日光移動教室 ⇒ 延期 11月2日(月)～4日(水)
- ※日光移動教室の保護者説明会は、9～10月頃に実施予定。
- ・ 17日(金) 給食終、終業式 ⇒ 未定
 - ・ ※夏季休業日の開始も、現時点では未定です。
 - ・ 21日(火)～31日(金) 個人面談 ⇒ 中止
- ◆ 1学期の各種健康診断は2学期に延期です。
 - ◆ 未定の教育活動や土曜授業の実施につきましては、今後新宿区教育委員会より連絡が入りましたら、一斉メールや学校ホームページでお知らせいたします。

図書の貸し出しについて

長期間、公立図書館も学校の図書室も利用できずに、「読む本が無い」という児童の声を多く聞くため、感染予防に気を付けながら、本の貸し出しをしたいと思います。

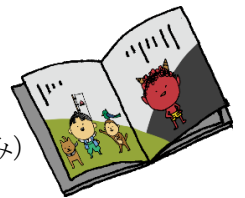
【貸出日】6月3日(水)、5日(金)、8日(月)の図書の時間に本を借りる(希望者のみ)

【冊数】3冊まで

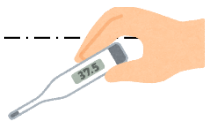
【返却日】6月12日(金)

【感染予防】①図書室へ入る時に手指の消毒をする。②10分程度本棚を自由に見て、借りると決めた本だけを選び、貸し出しの手続きをする。③返却は、教室に置いた返却用段ボールへ入れる。④返却された本は、24時間隔離後、教員が消毒して、図書室の棚へ戻す。

★本の貸し出しは希望者のみにしますので、貸し出しを希望されない場合は、連絡帳で担任へお知らせください。



学校再開後のお願い



分散登校期間中の学校対応につきましては、学校ホームページに詳しく掲載(学校生活における新型コロナウイルス対策の取組み)されておりますので、是非そちらを読んでいただき、ご家庭での対応もよろしくお願いいたします。

特に、朝登校前のお子様の健康状態は、十分に観察していただき、少しでも通常と違う様子が見られた場合には、登校を控え、自宅で休養するようにお願いいたします。また、健康カードへの記入も、保護者が確実をお願いいたします。平熱の記入、サイン又は押印もお忘れなく。

講師紹介

1年2組松村教諭の若手研修に伴う時間講師が決まりました。

石川希衣子(きえこ)教諭です。1年1組、2組の書写と図書の時間を受けもちます。1年間どうぞよろしくお願いいたします。