



落五便り

5月号



今、思うこと

副校長 片柳 旭

新緑の5月になりました。校庭の芝生も、青々としていて、落五小の子供たちの帰りを今か今かと待っているようです。臨時休業が始まり、早2ヶ月が経とうとしています。再開延長等の決定情報がまだ入っていないため、一体この先学校はどうなっていくのだろうと、落五小の教職員も不安になっています。さらに、新しい子供たちとの学校生活を一緒に楽しめていないことで、心なしか生気が失われてきているようにも思えます。

子のいない 芝生ばかりが 緑なり (古賀 靖真)

今年の2月初旬、横浜に停泊していたダイヤモンド・プリンセス号の乗客から、コロナウイルスの感染者が出たことが繰り返しニュースで報道されていたのが、もう遠い過去のことのような気さえます。あの頃は、まさか日本中に、いや世界中にコロナウイルス感染が拡大していくことを、対岸の火事のように思っていた人も少なくは無かったと思います。世界を大きく変えてしまっている、歴史に残る目に見えぬ敵との戦い、それがいまだにずっと続いています。学校も臨時休業となり、保護者の皆様の、ご家庭でのご協力には本当に感謝しております。

さて、STAY HOME を合言葉に、日本中が一つの気持ちになってきていますが、各家庭では、様々な工夫をしながら、生活されていることでしょうか。家族皆で過ごす時間が長いと、これまで気付かなかった子供の一面にも触れ、感心したり、逆にいらいらしたり、そんな場面もあることでしょうか。我が家でも、これまでバラバラだった生活時間が、一緒になることも多く、数年ぶりに家族4人が揃って朝食を取ったり、夕暮時に自宅の周りを子供たちとジョギングしたり、そんな生活も送ることができました。しかし、一緒にいることが増えると、嫌な面も見えてきて、つい小言を言ってしまったり、注意してしまったり、そんな場面も増えてきます。普段は言わないようなことも、言い過ぎてしまい、後悔するようなことも…。

そんな時、思い出す本があります。「子どもが育つ魔法の言葉」(トニー・ロー・ル著)という、一昔前に世界中で売れた本で、ご存知の方も多いのではないでしょうか。言葉というのは、本当に不思議なもので、それによって、やる気になったりやりたくなったりすることがあります。自信がついたり自信を失ったり、安心したり不安になったり、心がワクワクしたり傷ついたりすることもあります。昔から言葉には、「言霊(ことだま)」といって神秘的な力が宿ると言われ、「良き言の葉(ことのは)は良きものを招き、悪しき言の葉は災いを招く」というように考えられていました。普段、何気なく使っている言葉ですが、このように考えると、とても奥が深く、使い方一つで人との関係も変わってきてしまいます。

この本に書かれていることは、そう簡単にはいかないことは分かっていますが、ご参考までに「魔法の言葉」のいくつかをこっそりお教えします。

- ①けなされて育つと 子供は 人をけなすようになる
- ②親が他人を羨(うらや)んでばかりいると 子供も人を羨むようになる
- ③叱りつけてばかりいると 子供は「自分は悪い子なんだ」と思ってしまう
- ④広い心で接すれば キレル子にはならない
- ⑤子供に公平であれば 正義感のある子に育つ
- ⑥守ってあげれば 子供は 強い子に育つ
- ⑦親が正直であれば 子供は正直であることの大切さを知る
- ⑧励ましてあげれば 子供は ()
- ⑨認めてあげれば 子供は ()
- ⑩分かち合うことを教えれば 子供は ()

◆⑧⑨⑩の () 中にはどの言葉が入ると
思いますか?

- ア、自分が好きになる
- イ、思いやりを学ぶ
- ウ、自信をもつようになる

(出典:「子どもが育つ魔法の言葉」)

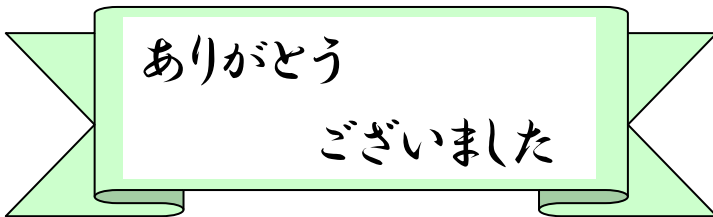
⑧ウ⑨ア⑩イ

●臨時休業期間の延長について

先日一斉メールでもお知らせしましたが、臨時休業期間が5月31日まで延長となりました。引き続き、お子様の健康管理に十分留意し、できるだけ外出を控える、三密を避ける、検温や手洗いを励行するなど感染拡大防止にご協力をお願いします。

●休業期間中の教育相談

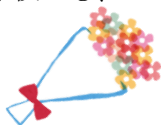
休業期間中も普段と同じように(月・金曜日)、教育相談を行っておりますので、ご利用ください。ご利用の際は、事前に学校(3227-2103)へ連絡をしていただき、予約をお願いいたします。



事務主任 吉野 恭子

落合第五小学校の皆さん、5年間ありがとうございました。

事務室に折り紙やガムテープ等を借りに来た子供たちとの交流が楽しく、思い出がたくさんできました。先生方、保護者の方、地域の方々にも大変お世話になり、感謝の気持ちでいっぱいです。新しい学校でも、子供たちや学校のために頑張ります。



1年2組担任 松村 玲菜

今年度、新規採用となりました松村玲菜と申します。教員1年目を落合第五小学校で迎えられることをとても嬉しく思っております。学びも遊びも子供たちと一緒に楽しみ、一緒に成長していけるように頑張ります。走ることが好きなので休み時間は子供たちと全力でおいごっこをしたいです。1日も早く子供たちに会えるのを楽しみにしています。よろしくお願ひ致します。



●課題提出のお願い

臨時休業が延長されたことで、今後の課題について、保護者の皆様にお願ひがあります。これまで学校側から一方通行で出していた課題を、担任と児童との双方向のやり取りができるようにしたいと思います。

児童の靴箱をポスト代わりにして、課題の提出・受け取りを行います。提出された課題には、担任が丸を付けたり、メッセージを書いたりして、返却します。また、新しい課題も靴箱に入れて、同時に渡します。

11日からの臨時休業中は、課題についてこのような双方向のやり取りを実施したいと思います。どうぞご家庭でのご協力をよろしくお願ひいたします。

日	曜	5月の行事予定 SC教育相談日(11,15,18,22,25,29)	朝遊び
1	金	※臨時休業日	
2	土		
3	日	憲法記念日	
4	月	みどりの日	
5	火	こどもの日	
6	水	振替休日	
7	木	※臨時休業日	
8	金	※臨時休業日	
9	土		
10	日		
11	月	◆課題提出 → 児童の靴箱へ (午前7時～9時、午後4時30分～5時30分)	◆五月八日現在での予定です。今後、変更になる場合がございます。学校からの一斉メールやホームページでお知らせいたしますので、ご確認ください。
12	火		
13	水		
14	木	午後6時 健康観察一斉メール配信	
15	金	次週の課題をHPにアップする。 ◆児童の朝の健康状態報告 → 午前9時までにメールで返信 お願いします。	
16	土		
17	日		
18	月	◆課題提出 → 児童の靴箱へ (午前7時～9時、午後4時30分～5時30分)	
19	火		
20	水		
21	木	午後6時 健康観察一斉メール配信	
22	金	次週の課題をHPにアップする。 ◆児童の朝の健康状態報告 → 午前9時 までにメールで返信お願いします。	
23	土		
24	日		
25	月	◆課題提出 → 児童の靴箱へ (午前7時～9時、午後4時30分～5時30分)	
26	火		
27	水		
28	木	午後6時 健康観察一斉メール配信	
29	金	◆児童の朝の健康状態報告 → 午前9時 までにメールで返信お願いします。	
30	土		
31	日		
6/1	月	B時程・給食なし4時間授業 全校朝会(放送)、※通常通りの登校(予定)	

【時 間】 毎週月曜日、午前7時～9時、
午後4時30分～5時30分

【提出物】 各学年より指定された課題

【場 所】 昇降口の児童の靴箱(次の課題も入っています)

【提出者】 児童ではなく、ご家族の方

※この条件での提出が難しい場合などありましたら、学校へご連絡ください。