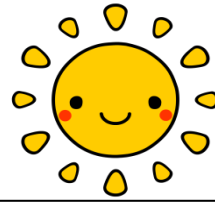


サンライズ



新宿区立戸塚第一小学校
第3学年 学年だより No. 9
平成28年10月31日

=大きな行事を終えて=

運動会では、たくさんの声援をありがとうございました。「TOICHI PRIDE」は、テンポが速い曲でしたが、子どもたちは練習に練習を重ね、本番では見事に踊り切り、達成感を味わうことができましたようです。その他の競技でも、一人一人が練習の成果を発揮していました。ご家庭での励ましや応援、ありがとうございました。また、140周年記念集会のバースデーケーキ作りやたてわりフェスティバルを通して、子どもたちは学校のことを今まで以上に好きになったようでした。

さて、季節は暑かった夏も終わりを迎え、少しずつ肌寒くなってきました。最近、戸一小でも風邪気味でマスクをする子どもたちが増えてきました。学校では、手洗いうがいなど、健康管理の声かけをしていますので、ご家庭でも子どもたちの体調管理へのご協力をよろしくお願いいたします。

<11月の行事予定>



| 月 | 火 | 水 | 木 | 金 | 土 |
|--|--------------------------------|----------------------------------|----------------------------------|---------------------------------------|--------------------------------------|
| | 1 朝読書 安全指導 15:25 | 2 かけるタイム 14:20下校 | 3 文化の日 | 4 朝読書 13:15下校 | 5 朝読書・記念式典 3時間授業・給食あり 12:30 |
| 7 振替休業日 | 8 全校朝会 B時程 15:10下校 | 9 読み聞かせ 14:20下校 | 10 たてわり集会 といちンピック 14:35 | 11 運動朝会 B時程 15:10下校 | 12 |
| 14 全校朝会 B時程 15:10下校 | 15 地域清掃 15:25下校 | 16 早時程 4時間授業 13:00下校 | 17 かけ足タイム 14:35下校 | 18 かけ足タイム 15:25下校 | 19 |
| 21 全校朝会・B時程 麩ピッチキャンペーン始 15:10下校 | 22 児童集会 15:25下校 | 23 | 24 音楽朝会 14:35下校 | 25 早時程・4時間授業 プラネタリウム 13:00下校 | 26 |
| 28 全校朝会 B時程 15:25下校 | 29 かけ足タイム B時程 15:10下校 | 30 かけ足タイム 4時間授業 13:15下校 | | | |

※今月の避難訓練は、予告せずに行います。

11月の学習予定

- 国語： せつめいのしかたを考えよう「すがたをかえる大豆」
- 書写： ほ先の向きや力の入れ方を考えて書こう
- 社会： わたしたちのくらしと商店 わたしたちのくらしと工場
- 算数： 小数 10000より大きい数
- 理科： 太陽のうごきと地面のようすをしらべよう 光のはたらきをしらべよう
- 音楽： 「トランペットふきの休日・アレグロ」 「あの雲のように」
- 図工： これにえがいたら
- 体育： 小型ハードル走 幅跳び マット運動
- 道徳： 勤勉・努力 尊敬・感謝 愛国心
- 総合的な学習の時間： 神田川博士になろう
- 英語活動： カード交換をしよう



○記念式典

5日(土)の記念式典当日、ブラスバンド部員を除く1~4年生は、3時間授業の後、給食を食べて、12:30下校となります。変則時程となりますので、ご注意ください。

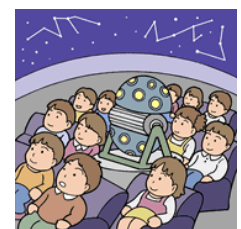
○地域清掃活動

朝の時間を活用して、学区内の通学路や公園の清掃活動を行います。地域でゴミを拾う活動を通して、子どもたちが地域の美化や環境に目を向けられるようにしていきたいと思います。3年生は水稲荷神社参道の清掃を行う予定です。つきましては、ゴミを入れる袋(スーパーのビニール袋など)と軍手をご用意ください。



○プラネタリウム

25日(水)に、コズミックセンターまで歩いて行き、理科の「太陽の動き」や「秋の星座」についての学習をします。水筒やお弁当などのご用意は、特に必要ありません。



○姿勢ピシッとキャンペーン

よい姿勢への意識が高まるように、11月21日(月)~12月2日(金)の期間、全校で「姿勢ピシッとキャンペーン」を行います。タオルを使った体操を行うので、80cmほどの長さのタオル(お風呂の手ぬぐい、スポーツタオルなど)をご用意ください。

~転入生の紹介~

2組

くん

3年生に新しい仲間が増えました。よろしくお祈りします。

ただしいすわりかた

