



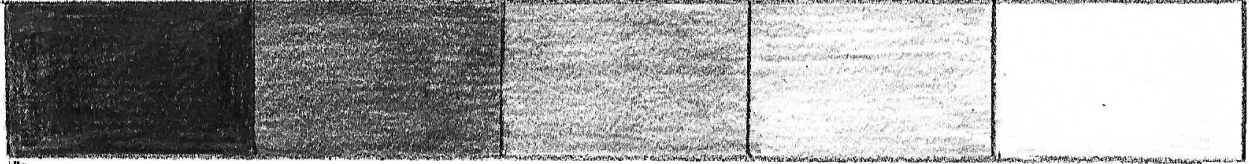
# 濃淡を生かして

みほん

年 組名前

鉛筆で濃い色、うすい色をぬり分けることができると、立体的な絵を描くことができます。

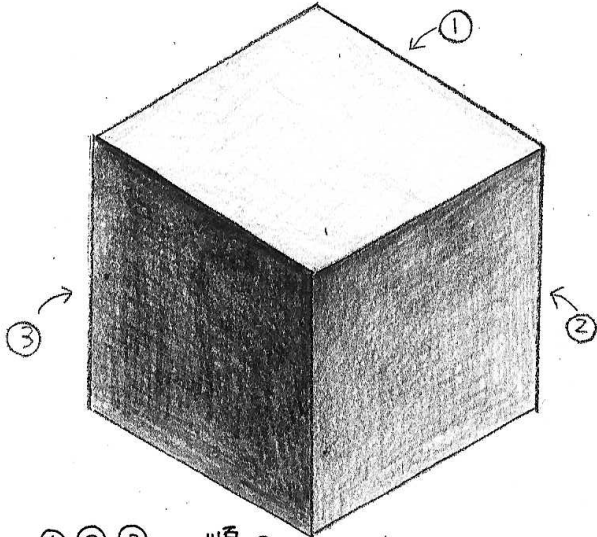
**レベル★** 右にいくにつれて色がうすくなるように鉛筆で色をぬってみよう。



濃い

うすい

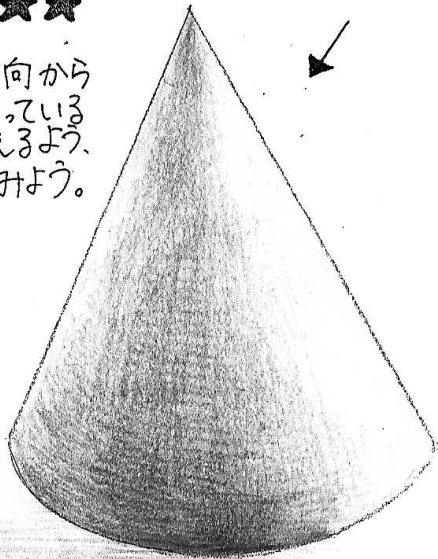
**レベル★★**



①、②、③の順に色が濃くなっていくように鉛筆で色をぬってみよう。

**レベル★★★**

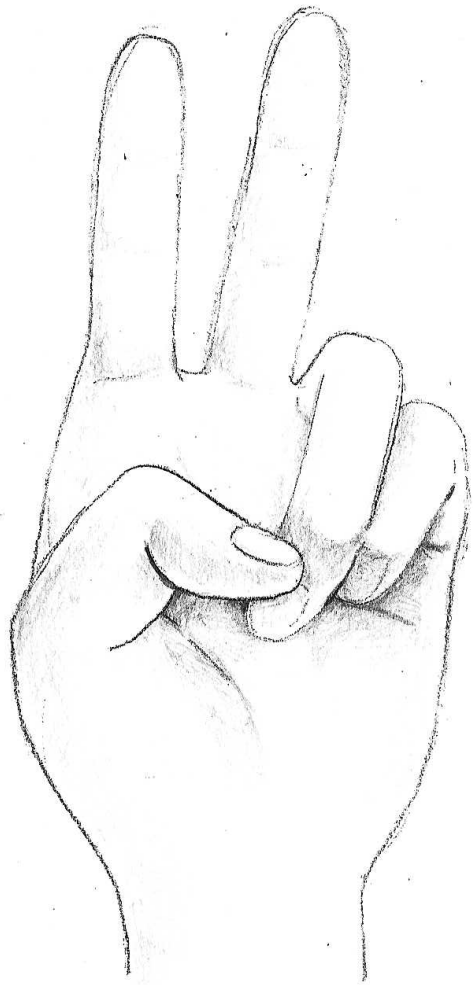
矢印の方向から光があたっているように見えるよう、色をぬってみよう。



**レベル★★★★★**

そのすかいかい!!!

手が立体的に見えるように、鉛筆で色をぬってみよう。





# 濃淡を生かして

年 組名前

鉛筆で濃い色、うすい色をぬり分けることができると、立体的な絵を描くことができます。

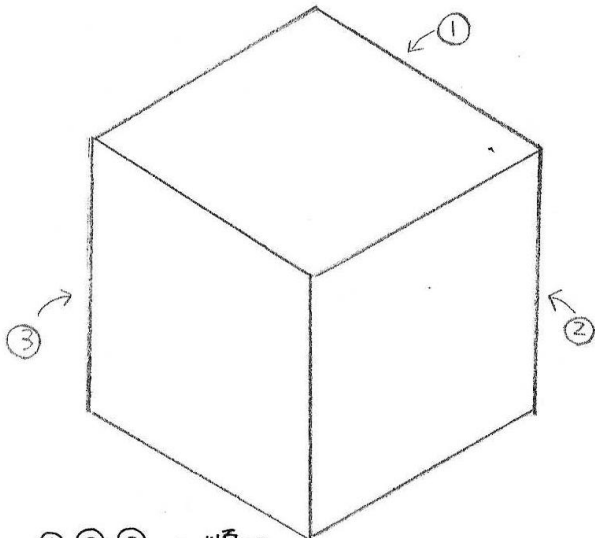
**レベル★** 右にいくにつれて色がうすくなるように鉛筆で色をぬってみよう。



濃い

うすい

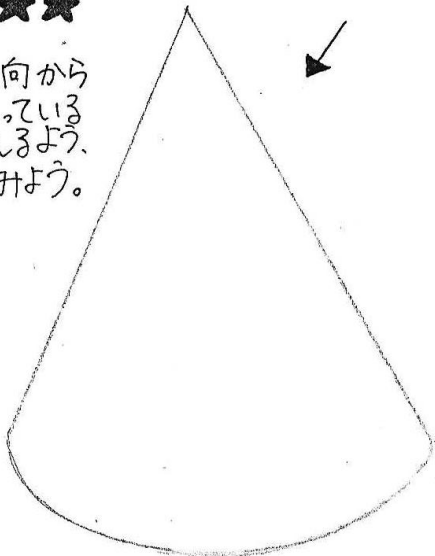
**レベル★★**



①②③の順に色が濃くなっていくように鉛筆で色をぬってみよう。

**レベル★★★**

矢印の方向から光があたっているように見えるよう、色をぬってみよう。



**レベル★★★★★**

ものすごくおもしろい!!

手が立体的に見えるように、鉛筆で色をぬってみよう。

