

5月26日

気温について深く知り、この単元
のめあてを書いて、予想をしよう。

☆気温とは、空気(大気)の温度の
ことで、場所や高さによって異なる。

☆気温は、一般には、地上約1.5m
で測定された値で、地上気温という。

〈気温を測るときの条件〉

- 風通しのよい日かげ。
- 地面から1.5mくらいの高さ。
- 近くに大きな建物がない
開けた場所。

① 天気と気温

晴れの日とくもりの日の気温の
変化の様子を調べ、そのちがいに
ついて考察する。

予 ↓ 想

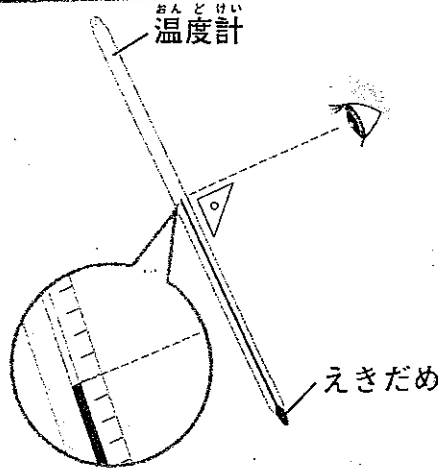
Blank box for writing the prediction.

5月28日

温度計の使い方を確認しよう。

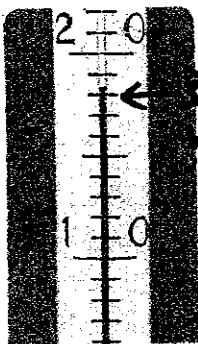


(図1)

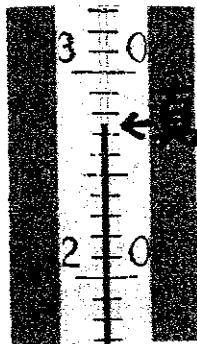


(図2)

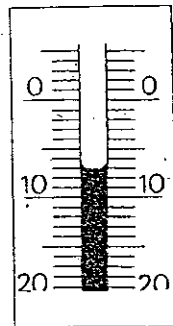
- (図1)のように温度計の**上**の方を手でそとつかみ、自分の**目**の高さと液の先の高さをそろえる。
- (図2)のように、目もりは**真横**から読む。
- 液の先が、目もりと目もりにあるときは**近**い方の目もりを読み、ちょうど真ん中のときは、**上**の方の目もりを読む。



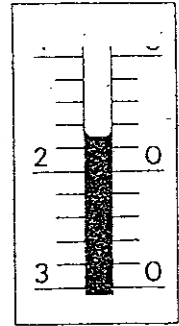
18°C



28°C



-7°C



-17°C

零下
目もり
2°C