

まなびの教室保護者様
在籍学級担任様

新宿区立四谷第六小学校
校長 岩澤 肇



教室だより

No. 1

四谷第六小学校、四谷小学校、花園小学校ブロックで「まなびの教室」が始まり、今年度で8年目を迎えました。皆様のご理解ご協力により、円滑に指導が進められています。深く感謝申し上げます。新宿区全体でも全ての学校に「まなびの教室」が設置され、支援の必要な児童がより支援を受けやすくなり、多くのお子さんが利用しています。「まなびの教室」は「自分にあった学び方で学ぶ教室」です。学習や生活の仕方などを個別に支援することによって、その子のもっている力を引き出し様々な場面で活用できるようにするために、まなびの教職員一同力を合わせて指導を行ってまいります。今年度もどうぞよろしく願いいたします。

《教職員紹介》

指導教員

教諭
教諭
教諭
教諭

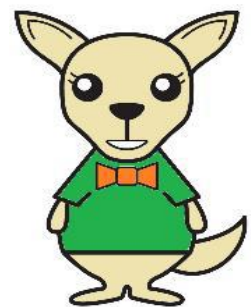
特別支援教室専門員※各在籍小学校に勤務

四谷第六小学校
四谷小学校
花園小学校

【転出の挨拶】

まなびが大好き、楽しい！これがやりたい！と教室に来るみなさんの存在が毎日の励みでした。みなさん一人ひとりがまなびで学んだことを胸にお教室でも楽しく自分らしく過ごせることを心から応援しています。ありがとうございました。

今年度も
よろしく
お願いします！



まなびの教室キャラクター
マナビー

【復帰の挨拶】

今年度、育児休業より復帰することになりました。また皆さんにお会いできるのを楽しみにしていました。子どもたちと共に成長し合える1年にして参りたいと思います。どうぞよろしく願いいたします。

【新指導教員の挨拶】

初めまして。今年度より、まなびの教室の担当になりました。皆さんが安心して自分らしく過ごせるように支援していきたいと思っております。どうぞよろしく願いいたします。

指導曜日・連絡先

- 指導曜日
月曜日・水曜日 → 四谷第六小学校
火曜日・木曜日・金曜日 → 四谷小学校
木曜日 → 花園小学校

※木曜日は、四谷小学校と花園小学校に教員が分かれて指導します。

- 連絡先

まなびの教室（四谷第六小学校内） 直通電話 3356-6702

・教員は巡回指導のため留守にしている場合があります。

緊急の場合は各在籍小学校にご連絡ください。（四谷第六小学校 電話番号3358-3767）

（四谷小学校 電話番号5369-3776）

（花園小学校 電話番号3353-8276）

《保護者面談について》

○年間2回、全家庭対象に面談をお願いしています。お一人につき20～30分間が目安です。

・7月（1学期の指導の様子）、12月（次年度継続について）の2回です。

○希望者対象に面談期間を設定しています。今年度は3月の予定です。

※面談日程については、後日お手紙を配布し希望を取ります。

《保護者参観日について》

・年3回、在籍保護者向けに、まなびの教室参観日を設けています（利用児童ご家族以外には公開しません）。

お子さんの指導時間に、まなびの教室での指導をご覧いただくことができます。ぜひお越しください。