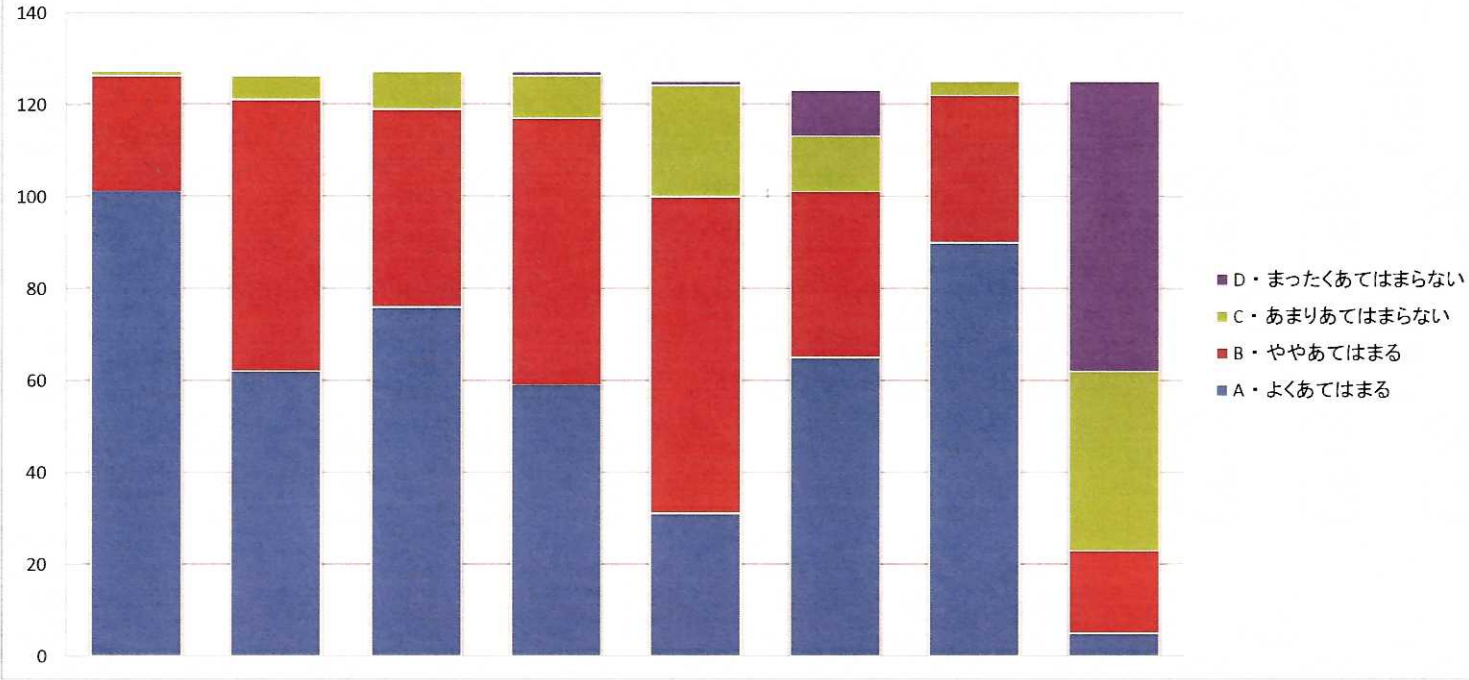


学校評価 保護者アンケート 前期 (回答数127)



学校のホームページを見ていますか。
 (A : ほぼ毎日 B : 1週間に1度
 程度 C : 1か月に1, 2度
 D : ほとんど見ない)

本校は、開かれた学校(情報を公開し、地域の教育資源を活用したり、学校のもつ教育機能を地域に開放したりするなど)だと思えますか。

本校が今年度から地域協働学校に指定され、活動を始めたことを知っていますか？

本校の児童は、気持ちの良い挨拶ができていますか。

お子さんは、授業が楽しく、分かりやすいと思っていますか。

教育方針としての、「子どもが誇れる学校を子どもたちの手で」掲げていますが、お子さんは学校を誇り、学校に行くのを楽しみにしていますか。

教育目標を達成するための学校の方針や考え方、具体的な手立ては、学校だよりや各種の便りで十分に伝わりましたか。

四谷第六小学校の教育目標「自ら学ぶ子どもたくましい子ども 思いやりのある子ども」は、ご家庭の教育方針と一致していますか。