

次のひとの為に

「みなさんも

トイレの洗面台に、よく髪の毛や眉毛が落ちているのをみかけますよね？」

思春期のみなさんが、外見を気にしてせっせと整える前髪と眉毛！！

洗面台に残った毛！

**「あなたを輝かせるのは、揃えた前髪ではなく
落ちた毛を、紙に包みそっと捨てる
あなたの心です。」**

次に使う人の為に・・・あなたができる事はなんですか？



中庭の花壇を整備しました。JRC部のみんなが毎日水やりをしてくれています。
開花が楽しみです。

主事室通信は、生徒が「牛一ネオタイム」の発表で使用するものと同じパワーポイントで作成しています。

また、ホームページでは生徒のプライバシーに配慮したWEB版を掲載していますが、校内版では生徒の生き生きとした様子をお伝えしております。そちらも御覧いただけましたら、幸いです。

職場体験！主事室での1日！

(体験者：2年生 O君、N君、N君)

8:30	<ul style="list-style-type: none"> ・主事の仕事の説明 (区職員としてはたすべき役割) ・社会人としての礼儀作法 (挨拶、入室のマナー、身だしなみ) ・アンケート配布 (職場体験の目的意識をもってもらう為。)
9:30	・校舎外周、校庭の落ち葉掃き
10:30	<ul style="list-style-type: none"> ・樹木選定、枝の処理 (大木伐採に伴う歩行者の誘導、のこぎりを使っての枝おとし)
12:10	昼食(各自弁当)
12:50	・七夕飾り付け
13:30	<ul style="list-style-type: none"> ・補修作業 (体育館の椅子を乗せる台車のキャスター交換。電動ドライバーを使って台を外し、ラチェットレンチでキャスターの交換)
15:00	<ul style="list-style-type: none"> ・アンケート記入 ・校長先生、副校長先生、2学年の先生に挨拶と1日の報告 ・主事室で挨拶後、解散



電動ドライバーの扱いが上手だった器用なN君



適切な助言や指示ができるY君



周りの動きを見て自分のやるべき仕事を判断できるO君



(楽しく七夕の飾り付け)



(剪定した枝の処理作業)

アンケート結果

①1日の職場体験を通して、一番大切だと思った言葉はなんですか？

- ・「こんにちは」などの挨拶。社会で大事な人との関わり方に必要だから。
- ・あいさつ(すべて)。理由は社会でも、このことはあたりまえである事からです。
- ・学校に来た人に挨拶をする。高校の人が見に来た時、好感度が良いし生徒の良い習慣にもつながるから。

②あなたが、この職場で提供できるサービスはなんですか？

- ・あいさつをする。校内の整備。
- ・生徒が安全に生活できるようにするサービス。
- ・人の生活をよりよくできるこの職場でできるサービスだと思いました。

③あなたが用務主事になったら、やってみたいアイデアは何ですか？

- ・頭も使う仕事。
- ・エアコンのフィルター清掃。
- ・体育館にエアコンもつけて、夏に過ごしやすくする。

④本日の研修で学んだ事、感想などを書いてください。

・今日の研修では、挨拶や部屋に入るときの方法などを学ぶことができた。掃除や服のたたみ方なども学ぶことができた。これらのことを普段から使えるように頑張りたいと思った。

・用務主事さんの方は、毎日今日やった事をやっていたとしたらものすごい大変でした。しかし、これで人の役にたてるという事がわかった。

・とても大変だったけど、そのおかげで一中が良くなっていくのはいいことだと思う。とても充実した1日でした。

いつも見えないところで、がんばっていてすごいと思った。

主事室より

「優秀な助手を得て、作業がはかどりました。皆さんに教える事で、責任の重さを再確認できました。

これからも、一中をよりよくする為に、頑張ります。ありがとうございました。」

JRC(ジュニア・レッド・クロス)部 環境改善植物による緑化運動



時折小雨の降る7月1日、中庭にて顧問の金杉先生の指導のもとJRC部の活動「環境改善植物による緑化運動」が行われました。

今回の企画は、教育委員会を通じトヨタ自動車の関連会社トヨタルーフガーデン社による苗の寄贈によって実現しました。

環境改善植物とは、地球温暖化の原因であるCO2を光合成により固定したり、気孔から蒸散される水で温度を下げヒートアイランド現象の緩和をする効果の高い植物をさします。

(左 表面温度の測定例 参照)

「新入部員の遠藤さんを迎えて、記念撮影」
みなさんお疲れ様でした！！

今回届いたのは、キルシュレッド、キルシュピンク、コデマリ、ヤマブキ、クチナシ ヴァルトの5種。126株。

4月からJRC部と主事室で、除草した中庭花壇に追肥した後、丁寧に植えていきました。

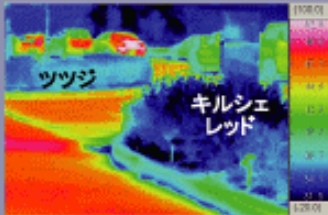
花は植えた後の手入れが重要です。これから毎日の水やりと雑草の除去をして開花を待ちます。その手入れも一緒に行ってゆきます。みなさんも中庭の環境改善植物の成長を楽しみにして下さい。

(一緒に活動してくれる仲間も募集中。金杉先生まで)

表面温度の測定例



ツツジと
キルシュレッドで
5℃弱の温度差



「M部長を中心にチームワークよく花の苗を植える
JRC部員の皆さん」 なかなか手際がいい(驚)

「植物は段ボールに梱包されて
全て宅急便で届きました。」

「これからも記憶に残る体験を通して、JRC部の奉仕活動を
バックアップいたします。ありがとうございました！」主事室より