

プリントアウトするときには、B5版の片面にするとノートにはりやすくなります。
A4版の場合も、そのままはってください。

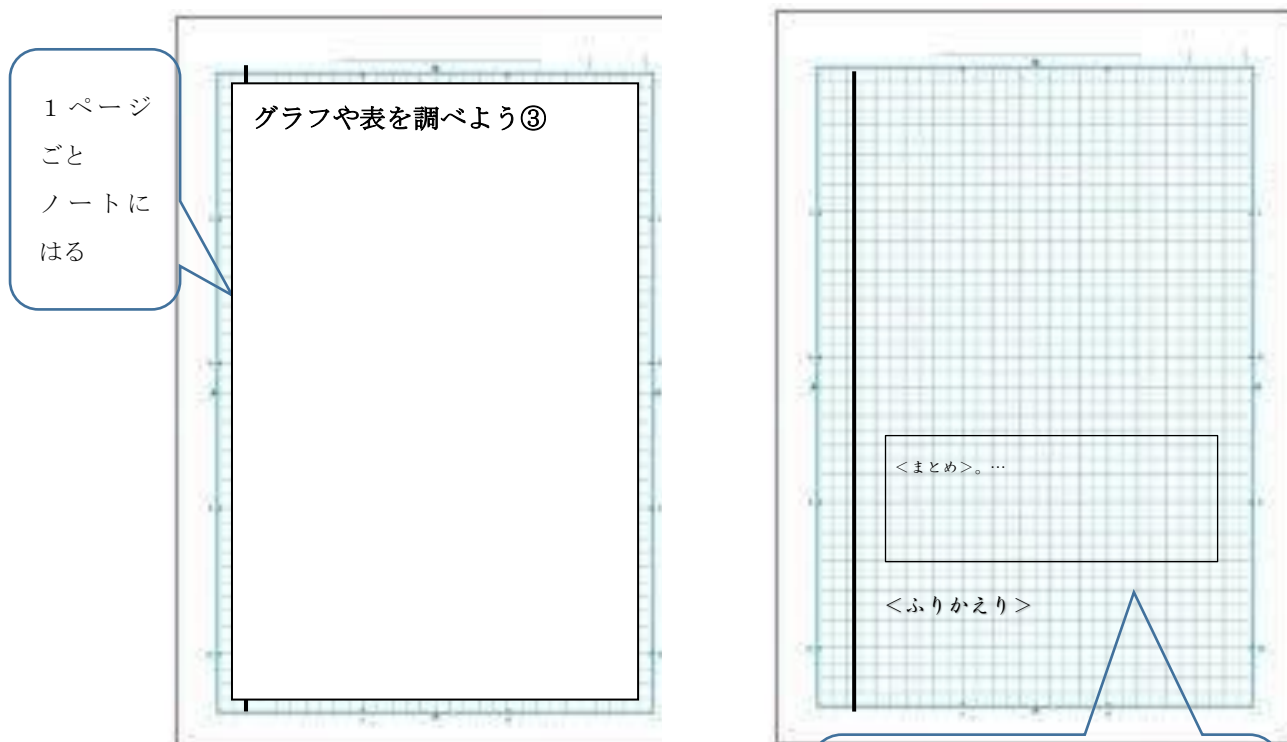
今週の学習～算数～

5/25～

◎ 教科書をすすめよう 教科書を進めていきます。

○ 「グラフや表」 … プリント4まい

ノートの代りになるように、プリントを作りました。書きこみましょう。
書きこんだものは、ノートに1ページずつはりましょう。
プリントの説明は、算数の水俣先生の動画を参考にしてください。



○ 今週は理科で折れ線グラフを書きます。
実際に使ってみましょう。

◎ 1億より大きい数を調べよう … プリント2まい ・ 計算ドリル4・5

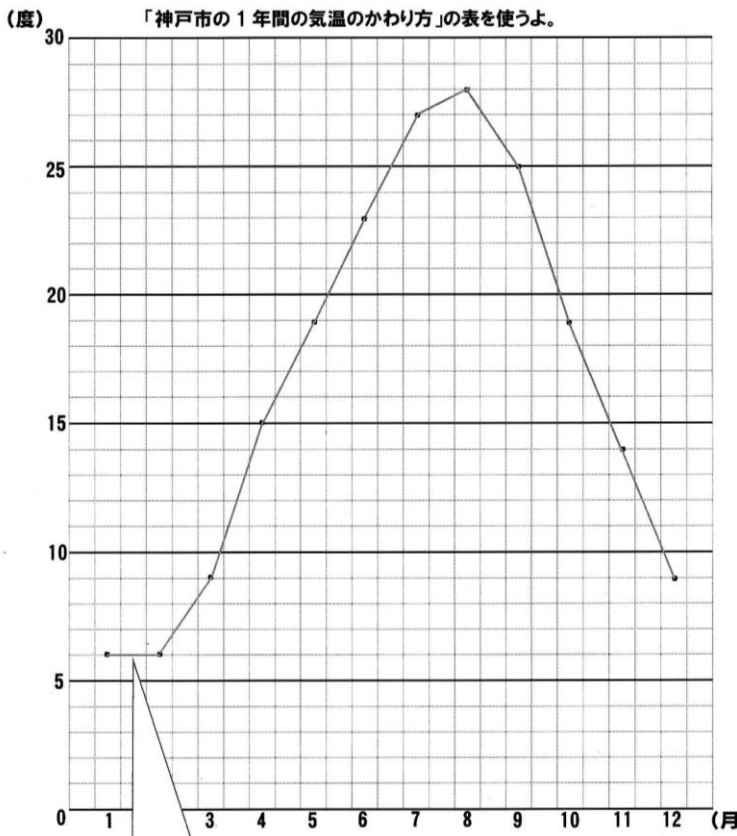
ノートの代りのプリントは同じです。書きこんで、ノートにはっておきましょう。
算数の水俣（みなまた）先生が動画でとき方を説明してくれます。参考にしてください。

ステップ1:神戸市とリオデジャネイロの気温をくらべて

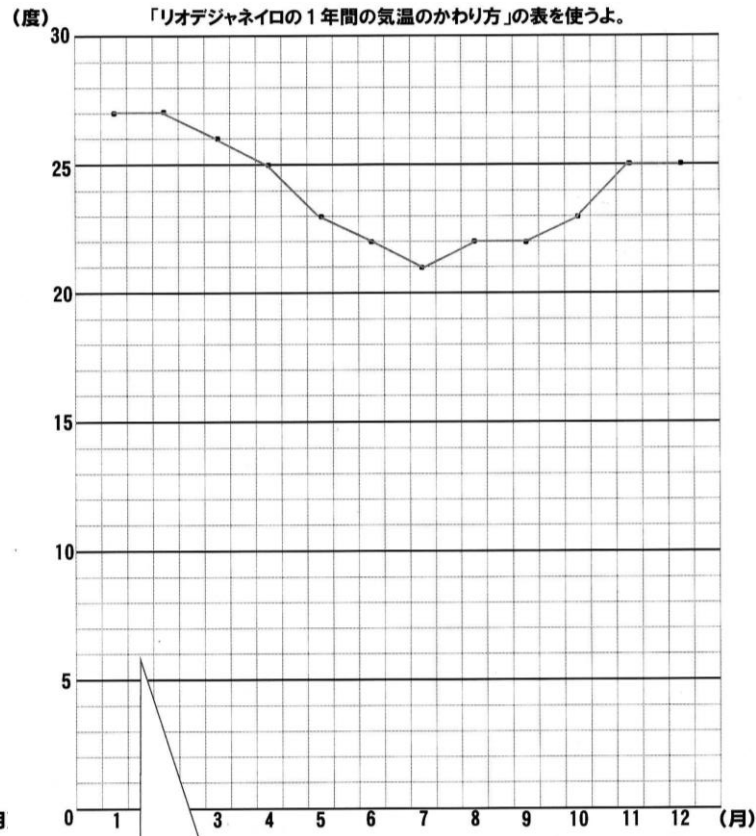
て

気がついたことをまとめよう。

神戸市



リオデジャネイロ



↑ こんな折れ線グラフができているかな？

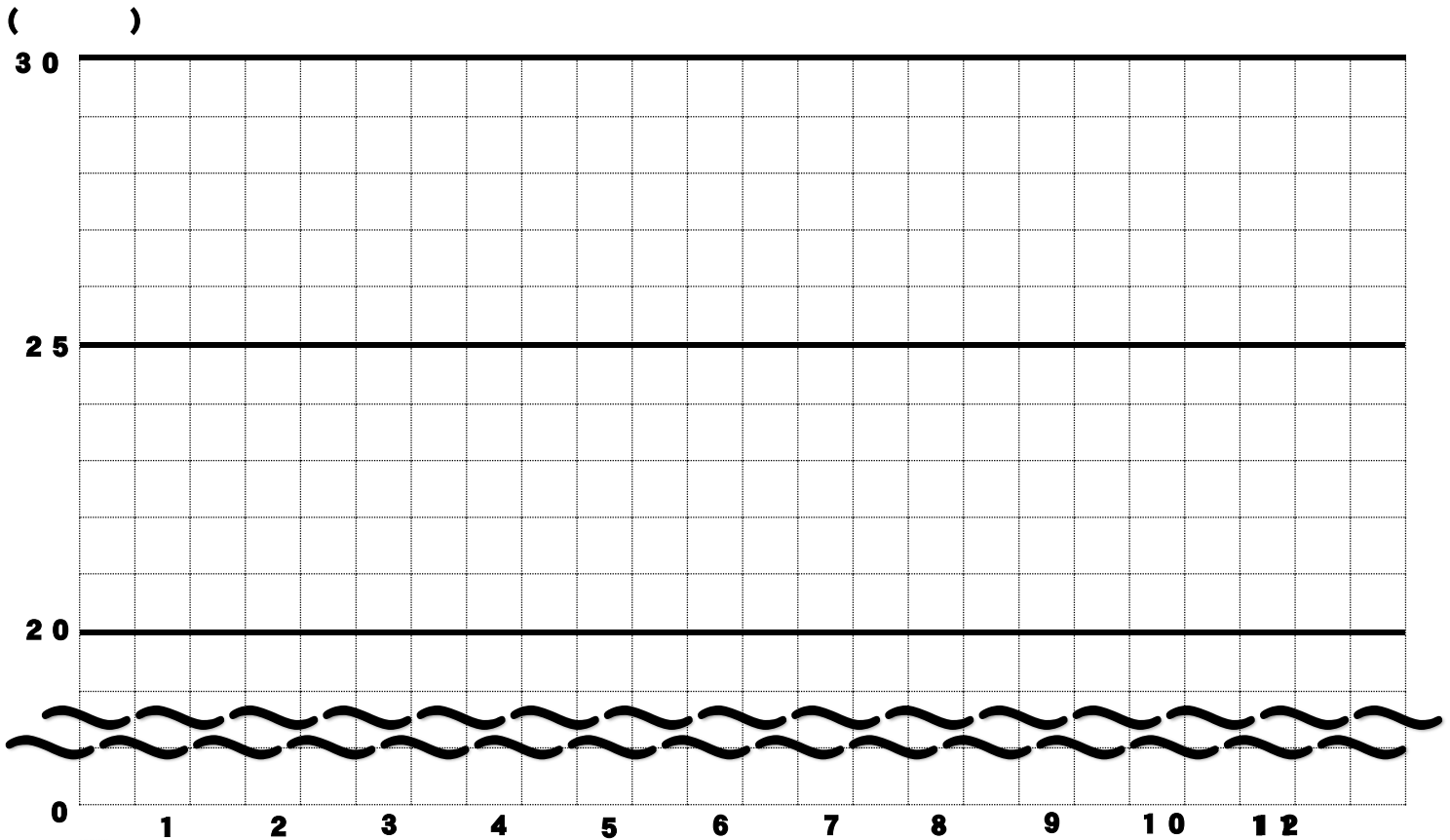
たとえば…

・ _____ と _____ がさかさまになっている。

れいのほかに気づいたことはあるかな？

・

ステップ2:リオデジャネイロのグラフを書いてみて、 気づいたことをまとめよう。



前回のリオデジャネイロのおれ線グラフとどこがちがうかな?? ()
なにか気がついたところはあるかな?

たとえば…

・ずっと_____度いじょうがつづいている。

ほかに気がついたところはあるかな?

・

ま

グラフでは、見やすくするためになみなみ(～)を使って、
めもりを省りやくすることがあるよ。

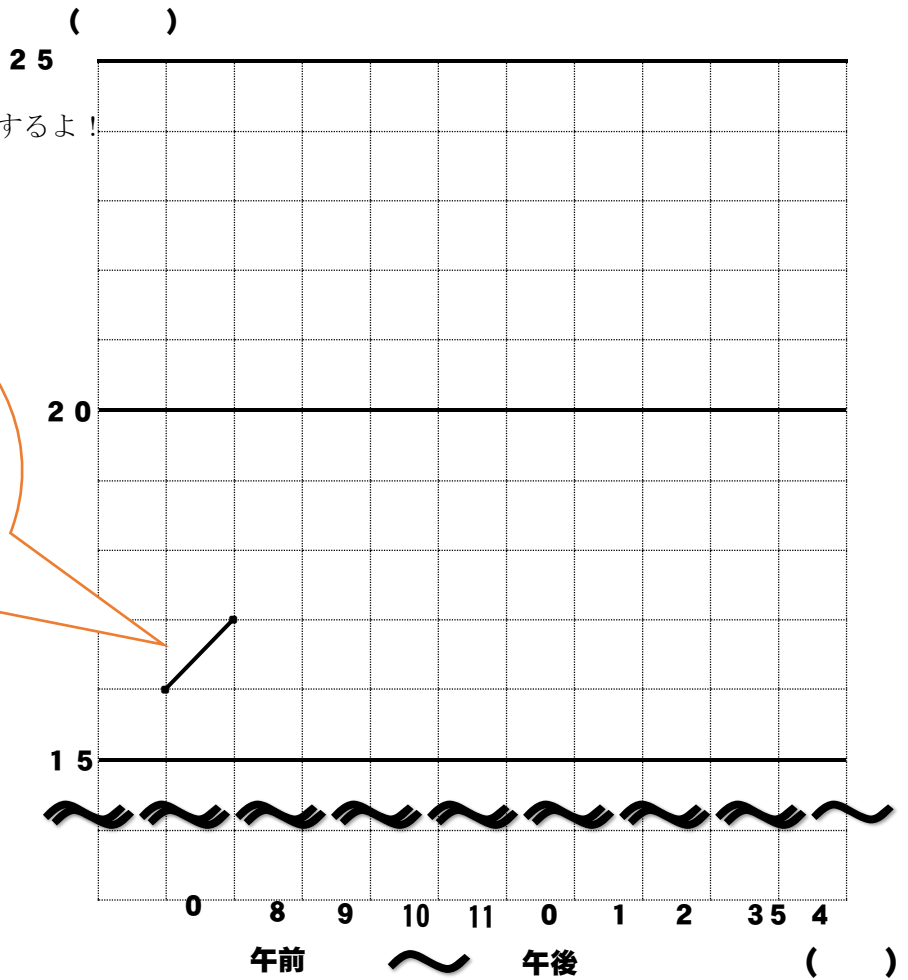
ステップ1:表の気温を、おれ線グラフにしよう。

時こく(時)	午前 8時	9時	10時	11時	午後 0時	1時	2時	3時	4時	5時
気温(度)	16	17	18		21	22	23	22	21	19



動画でくわしくせつ明するよ!

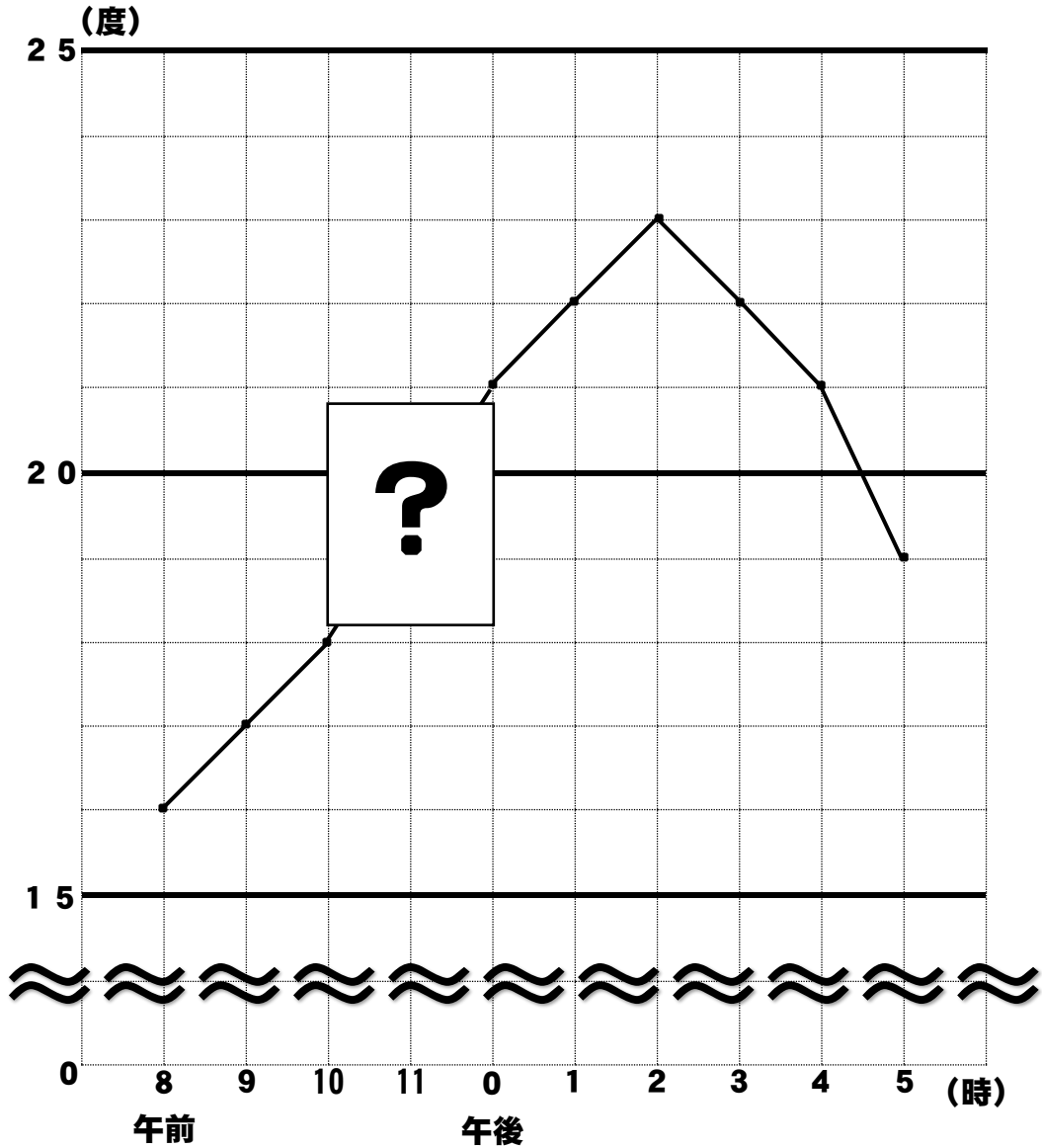
- ・横の時間じくと、たての気温じくをたどって、交わるところに点をうつよ。
- ・点と点を、じょうぎでいねいにむすぼう。



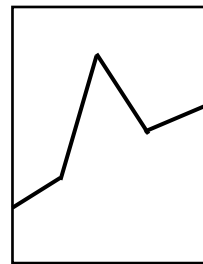
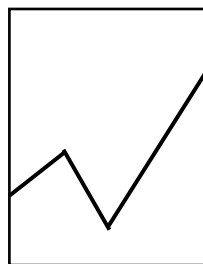
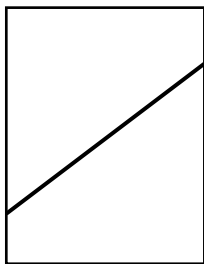
今までのおれ線グラフとくらべて、気づいたところを書きましょう。
ぼうグラフとのちがいも見つけたら、書きましょう。

ステップ2:口にあてはまるグラフを、考えよう。

おもてのグラフには、11時の気温が書けませんでしたね。
では11時の気温は、どのようになるのか考えてみましょう。



?に入るグラフを予想して、○をつけましょう。



ま

点と点の間の気温は、かならずしも
正かくとはいえない。

1 億より大きい数を調べよう③

④ 10倍にしたり、 $1/10$ にしたりしよう。

○ 25億を10倍にしたり、 $1/10$ にしたりしましょう。

「万」の時と同じように、考えると…。

数字を入れてみましょう。

1億													
10億			2	5	0	0	0	0	0	0	0	0	0
100億													
				一億の位	千万の位	百万の位	十万の位	一万の位	千の位	百の位	十の位	一の位	
										0	0	0	

言葉を入れてみましょう。

1000倍					1	0	0	0	0	0	0	0				
					1	0	0	0	0	0	0	0	$1/10$			
					1	0	0	0	0	0	0	0	$1/10$			
					1	0	0	0	0	0	0	0	$1/10$			
					千億の位	百億の位	十億の位	一億の位	千万の位	百万の位	十万の位	一万の位	千の位	百の位	十の位	一の位

<復習>

- 1億を10倍すると ⇒ ()
- 1億を100倍すると ⇒ ()
- 1億を1000倍すると ⇒ ()

- 1億が10個で ⇒ ()
- 1億が100個で ⇒ ()
- 1億が1000個で ⇒ ()

◇ ①～③の数を10倍した数、 $1/10$ にした数はいくつですか。

① 80億

⇒10倍 ()

⇒ $1/10$ ()

② 5000億

⇒10倍 ()

⇒ $1/10$ ()

③ 3兆

⇒10倍 ()

⇒ $1/10$ ()

<まとめ>

整数を10倍すると

整数を $1/10$ すると

<ふりかえり>
