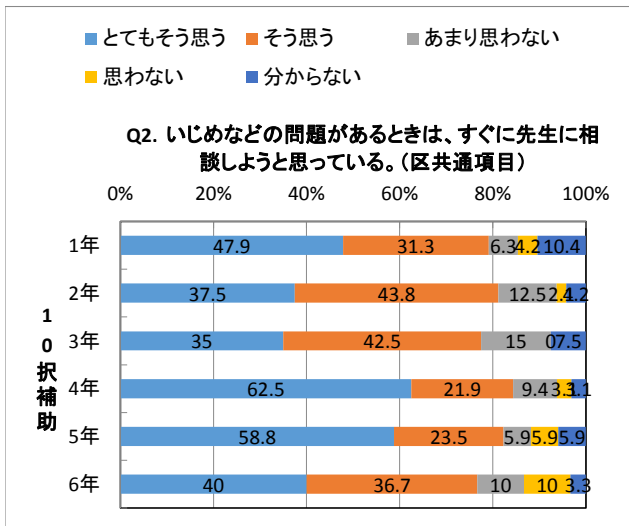
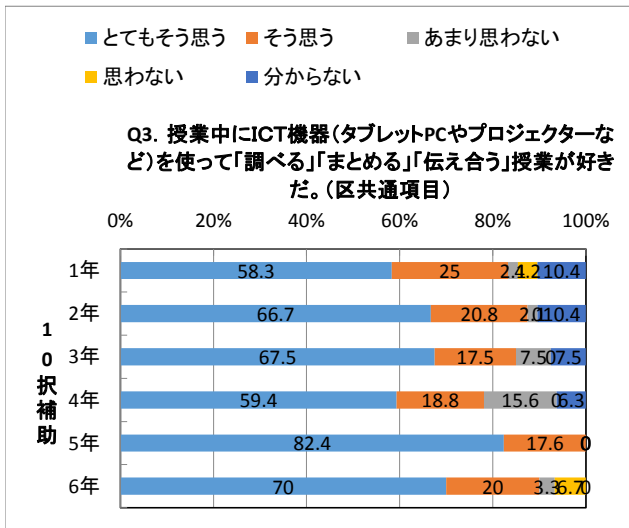
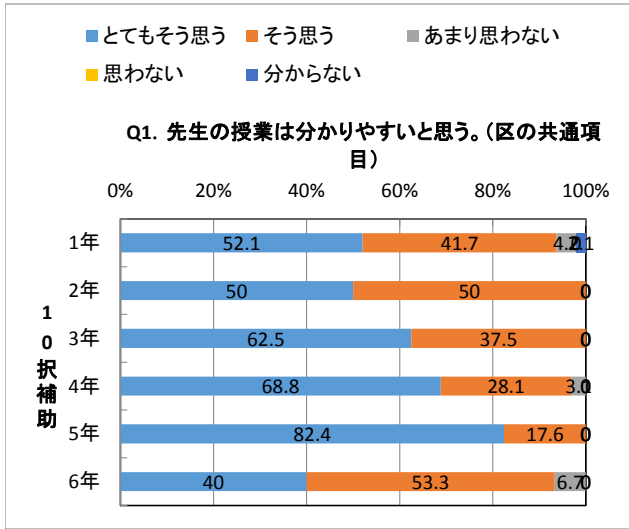


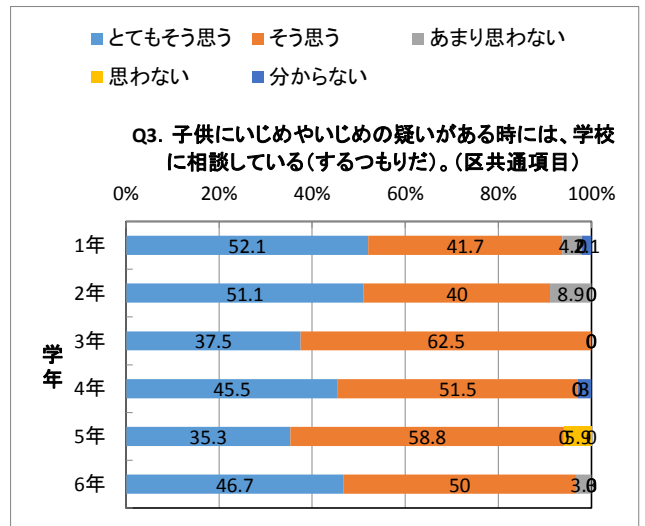
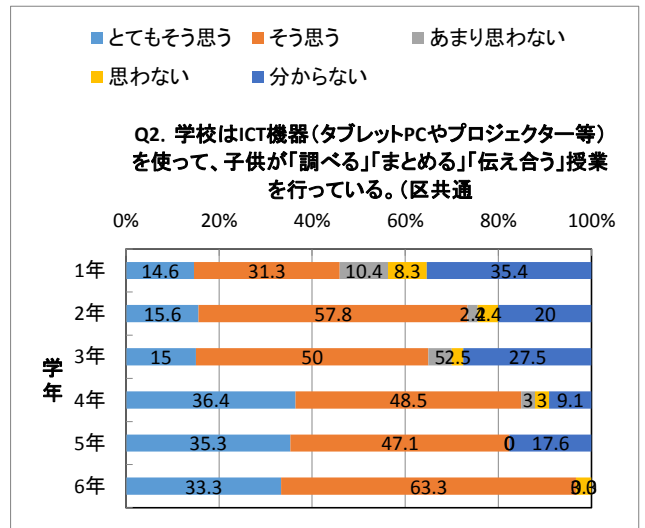
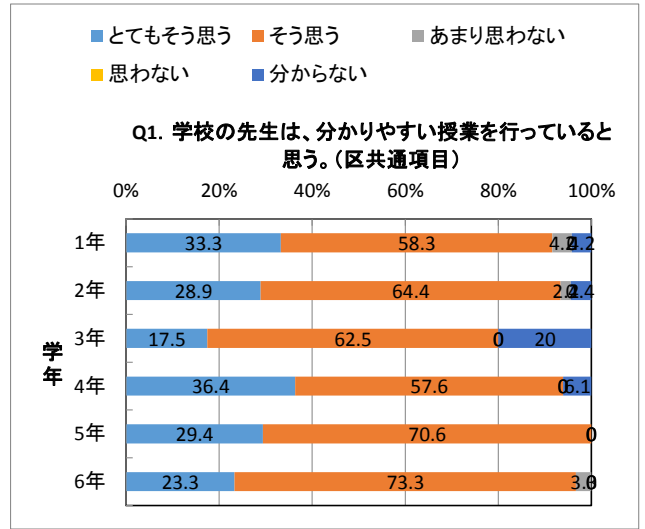
# 令和2年度 江戸川小学校学校評価

No.1

## 児童評価



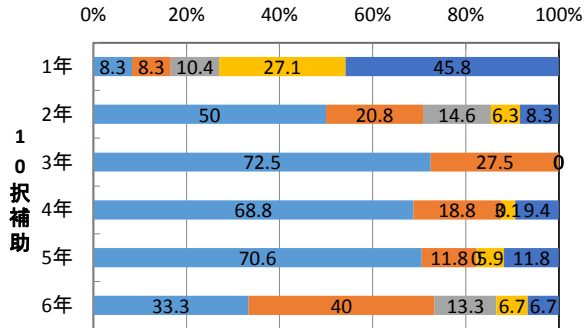
## 保護者評価



### 児童評価

- とてもそう思う ■ そう思う ■ あまり思わない
- 思わない ■ 分からない

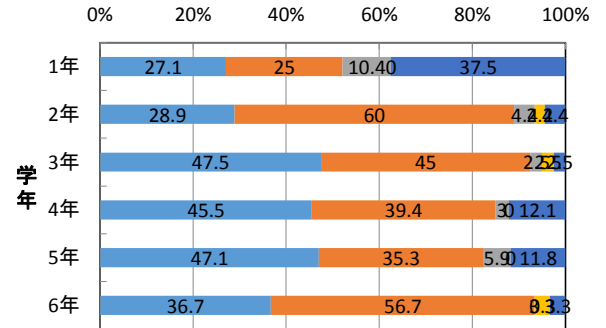
Q5. 地域の人から教わったり一緒に活動したりしたことがある。(区共通項目)



### 保護者評価

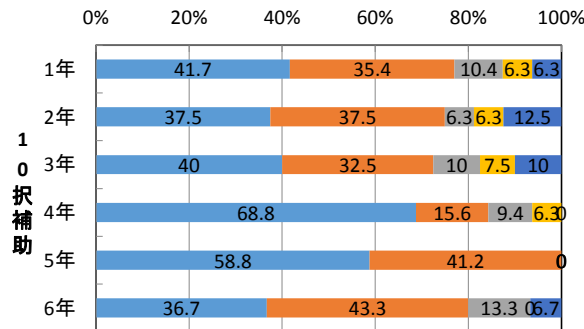
- とてもそう思う ■ そう思う ■ あまり思わない
- 思わない ■ 分からない

Q4. 学校は、授業や学校生活で地域の人と一緒に活動する機会をよくつづけていると思う。(区共通項目)



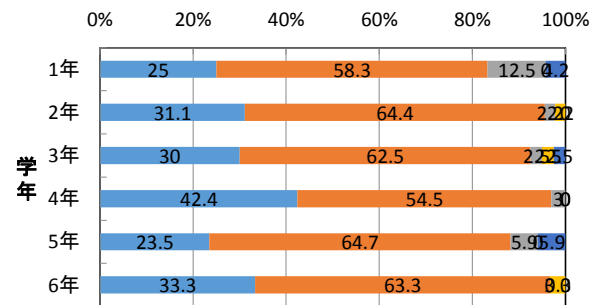
- とてもそう思う ■ そう思う ■ あまり思わない
- 思わない ■ 分からない

Q4. 学校の授業や行事のことを、家の人に自分から話している。(区共通項目)



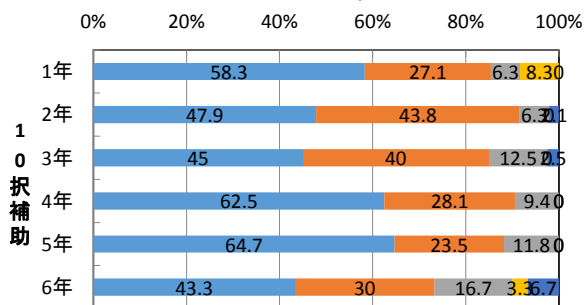
- とてもそう思う ■ そう思う ■ あまり思わない
- 思わない ■ 分からない

Q5. 学校は、日頃の教育活動の様子などについて、保護者会や学校だより等で分かりやすく伝えていると思う。(区共通項目)



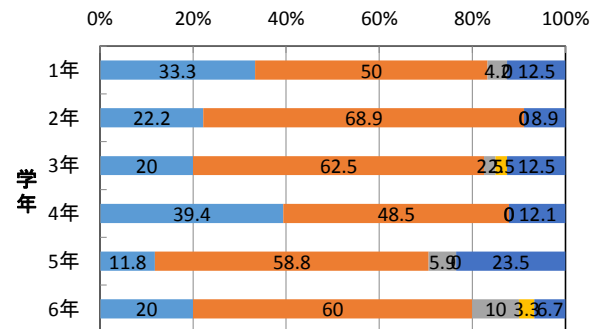
- とてもそう思う ■ そう思う ■ あまり思わない
- 思わない ■ 分からない

Q6. 「声のものさし」や「はい」の返事などの学習のきまりや、話し方・聞き方のルールを守って授業に参加している。



- とてもそう思う ■ そう思う ■ あまり思わない
- 思わない ■ 分からない

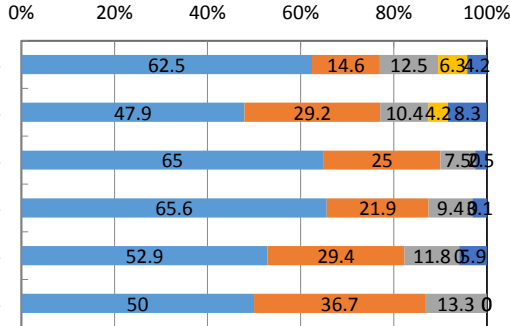
Q6. 学校は、「声のものさし」、「はい」の返事や話し方・聞き方などの学習ルールを児童に守らせている。



### 児童評価

- とてもそう思う
- そう思う
- あまり思わない
- 思わない
- 分からない

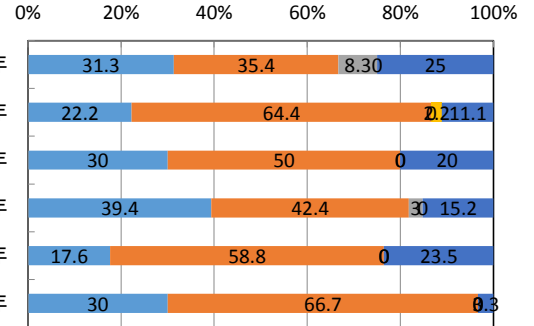
Q7. ペア学習やグループ学習を取り入れた授業が好きだ。



### 保護者評価

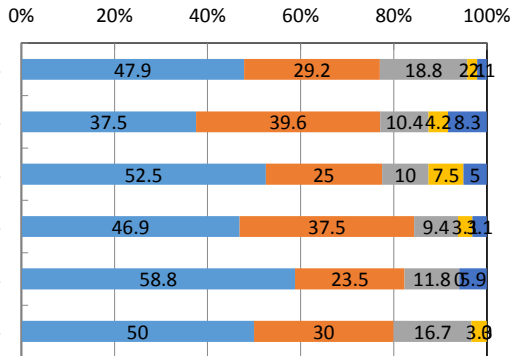
- とてもそう思う
- そう思う
- あまり思わない
- 思わない
- 分からない

Q7. 学校は、ペア学習やグループ学習を取り入れた指導で、基礎学力の向上に努めている。



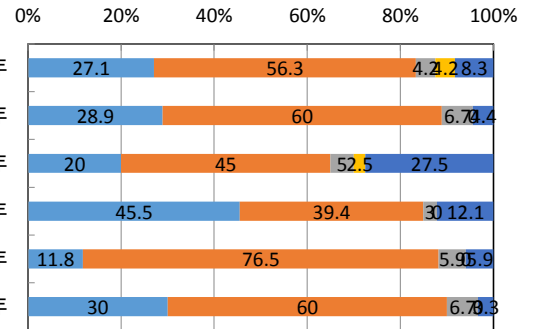
- とてもそう思う
- そう思う
- あまり思わない
- 思わない
- 分からない

Q8. 学習の課題に、自分から進んで取り組んでいる。



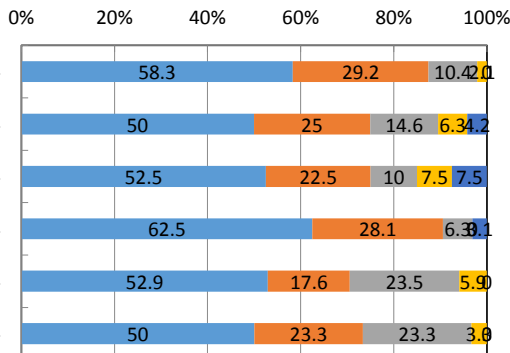
- とてもそう思う
- そう思う
- あまり思わない
- 思わない
- 分からない

Q8. 学校はすすんで学習に取り組もうとする子供を育てようとしている。(児・保)



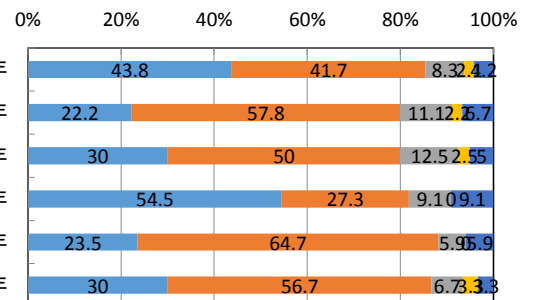
- とてもそう思う
- そう思う
- あまり思わない
- 思わない
- 分からない

Q9. 読書をしたり、本で調べたりする活動が好きだ。



- とてもそう思う
- そう思う
- あまり思わない
- 思わない
- 分からない

Q9. 学校は、読書活動にすすんで取り組み、子どもの本への興味・関心や調べる力、読み取る力を高めている。(児・保)

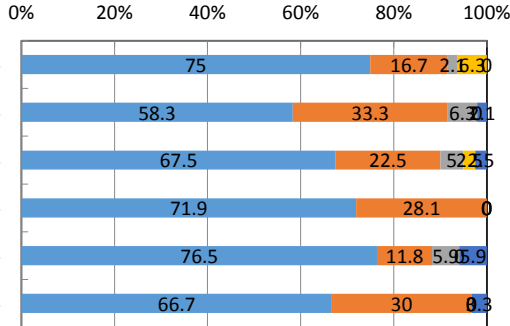


### 児童評価



- とてもそう思う ■ そう思う ■ あまり思わない
- 思わない ■ 分からない

Q10. 「おはようございます」「こんにちは」など、あいさつをきちんとしている。

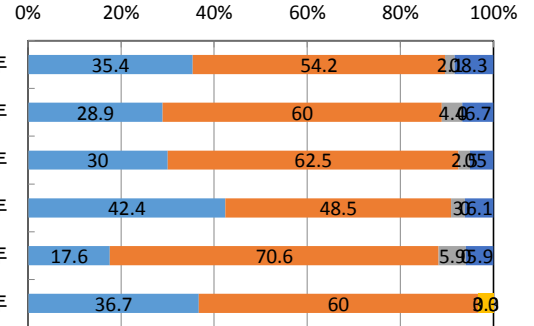


### 保護者評価



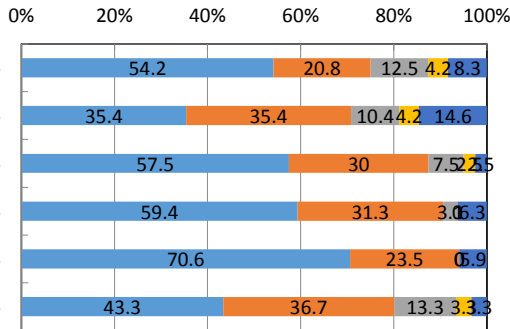
- とてもそう思う ■ そう思う ■ あまり思わない
- 思わない ■ 分からない

Q10. 学校は、日常の指導を通してあいさつのできる子供の育成に取り組んでいる。



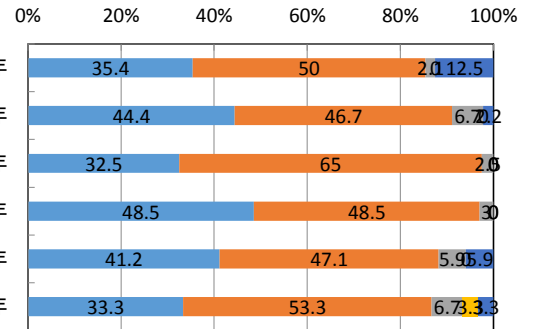
- とてもそう思う ■ そう思う ■ あまり思わない
- 思わない ■ 分からない

Q11. 食についての学習や給食の時間を通して、食べることの大切さや楽しさに気付いた。



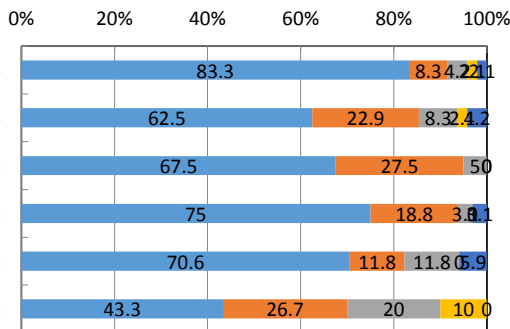
- とてもそう思う ■ そう思う ■ あまり思わない
- 思わない ■ 分からない

Q11. 学校は健康な体づくりのために、学習や給食指導を通して、食育活動に取り組んでいる。



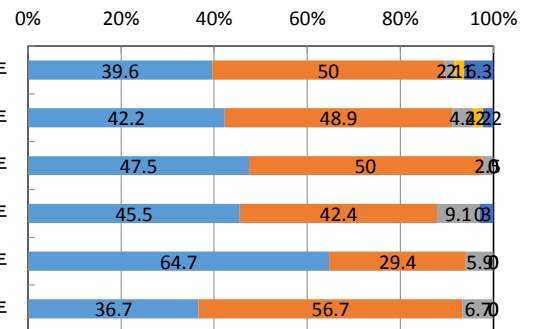
- とてもそう思う ■ そう思う ■ あまり思わない
- 思わない ■ 分からない

Q12. 体育の授業や長縄月間などで、運動にすすんで取り組んでいる。



- とてもそう思う ■ そう思う ■ あまり思わない
- 思わない ■ 分からない

Q12. 学校は、体育の授業や長縄月間等を通して、運動の機会を増やし、体力の向上に取り組んでいる。

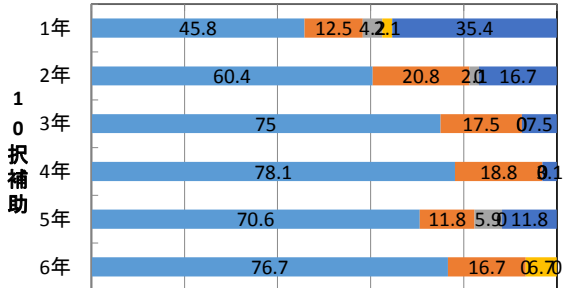


### 児童評価

- とてもそう思う
- そう思う
- あまり思わない
- 思わない
- 分からない

Q13. スマートフォンやインターネットを使うルールを守り、友達が傷つくようなことはしないようにしている。

0% 20% 40% 60% 80% 100%

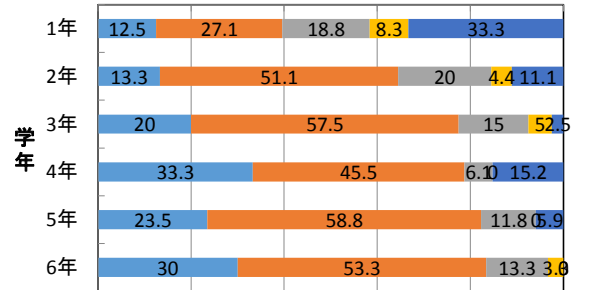


### 保護者評価

- とてもそう思う
- そう思う
- あまり思わない
- 思わない
- 分からない

Q13. 学校は、スマートフォン等インターネットに関わる適切な利用について、児童や各家庭に伝えている。

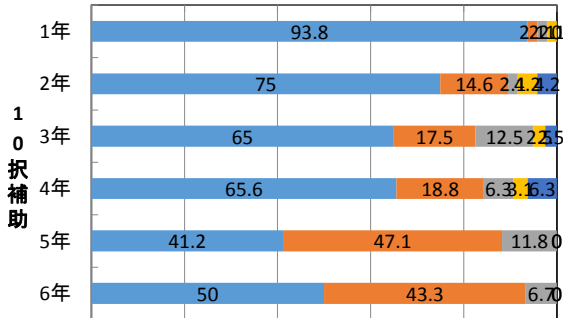
0% 20% 40% 60% 80% 100%



- とてもそう思う
- そう思う
- あまり思わない
- 思わない
- 分からない

Q14. なかよし班の活動は楽しい。

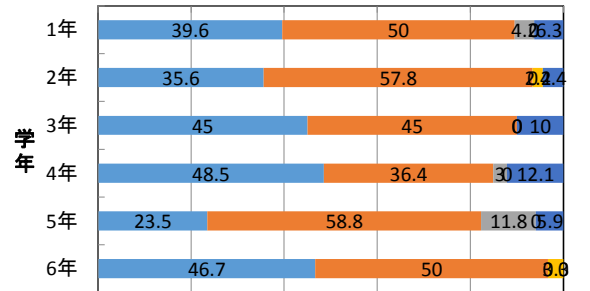
0% 20% 40% 60% 80% 100%



- とてもそう思う
- そう思う
- あまり思わない
- 思わない
- 分からない

Q14. 学校は、なかよし班活動等で異学年の交流を行い、思いやりの心を育てている。

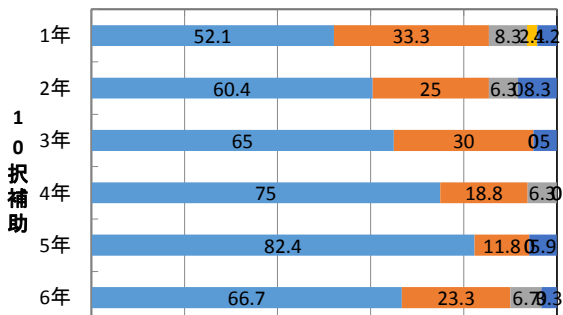
0% 20% 40% 60% 80% 100%



- とてもそう思う
- そう思う
- あまり思わない
- 思わない
- 分からない

Q15. 友達と仲良く助け合って生活している。

0% 20% 40% 60% 80% 100%



- とてもそう思う
- そう思う
- あまり思わない
- 思わない
- 分からない

Q15. 学校は、自分や周りの人たちのためにすすんで行動できる子を育てる指導をしている。

0% 20% 40% 60% 80% 100%

