

朝日新聞

かけっこ&健康づくり教室

supported by キリンビバレッジ

参加費
無料

ゲスト



塚原 直貴氏

陸上元日本代表:
2008北京五輪
4×100mリレー
銀メダリスト

ゲスト



福島 千里氏

北京、ロンドン、リオ
五輪日本代表
100m日本記録保持者



12:00
スタートの回

寺田 明日香氏

東京五輪女子100mハードル
日本代表



16:00
スタートの回

中澤 佑二氏

元サッカー日本代表

コーチ 城西大学陸上競技部 予定

※ゲスト・コーチは予告無く変更する場合がございます。

開催日時 2026年 6月28日 日

12:00 スタートの回 12:00~13:45 受付時間 10:30~11:30

16:00 スタートの回 16:00~17:45 受付時間 14:30~15:30

会場 BUDDYスポーツアリーナ有明内ハンドボールコート (〒135-0063 東京都江東区有明1丁目5-22)

雨天時 雨天決行 豪雨雪・落雷等で、公共交通機関に乱れが発生し、開催困難と判断した場合は、中止または内容を変更して開催します。

※開催可否は、当日9:00に決定します。お問い合わせは下記事務局までご連絡ください。

募集人数 各回100名 東京都内に在住で保護者と一緒に来場可能な小学校1・2・3・4年生

※性別は問いません。保護者のかけっこ教室参加はございません。

当日ご参加の方には
「キリンつよいぞ!ムテキッズ」
(100ml ペットボトル)プレゼント!

つよいぞ!ムテキッズ

すけまる/小学館 © KIRIN ムテキッズプロジェクト のんだあととはリサイクル。①

KIRIN社内資格「免疫ケアアドバイザー」による
お子さまも楽しく学べる「ミニ免疫講座」実施!
クイズを交えながらお話しします

※免疫ケアアドバイザーとは、キリンの「社内資格」であり、「免疫」の正しい知識から、商品に関連する法令などの専門知識を持ち、セミナー活動等を通して、「免疫ケア」の大切さをお伝えし、人々の健康習慣に貢献していく存在です。

参加にあたって

●持ち物

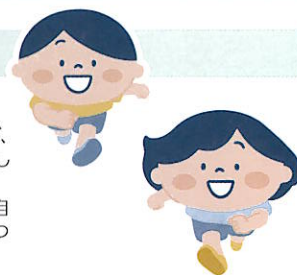
- ・スポーツの出来る服装
- ・室内履き
- ・水筒

●注意事項

コート内での飲食・喫煙は禁止です。
ゴミは全てお持ち帰りください。
当日は公共交通機関でのご来場をお願い致します。
会場までの交通費は、お客様負担になります。

●安全の注意

主催者側はケガや事故の応急処置は行いますが、以後の責任は負いかねます。(催事保険には加入してあります。)
また、貴重品・手荷物の盗難・紛失については各自ご注意ください。なお、眼鏡等の物品の破損については責任を負いかねます。



Webからのお申し込みとなります

下記URLからお申し込みいただけます。

<http://t.asahi.com/bdy0628>

携帯電話
から



※お子様一人につき、1件のみお申し込みをお願いします。

※別アドレス等で、複数お申し込みはお控えください。

※また、ご兄弟姉妹等でお申し込みの場合は、お子様一人ずつお申し込みください。

申込締切 5月31日(日)23:59まで

※申込多数の場合は抽選とさせていただきますので、予めご了承ください。

当選発表 6月16日(火)発送

※当選の方には封書、落選の方にはお申込時のメールアドレスにご連絡いたします。
asa@f-pro.jp からのメールを受信できる様、設定をお願い致します。

お問い合わせ 朝日新聞スポーツスクール運営事務局

〒107-0062 東京都港区南青山2-18-2 竹中ツインビル1F
TEL 0120-003-706(平日10:00~18:00)

主催:朝日新聞社 都内中部朝日会 都内東部朝日会 後援:日本医師会 協力:キリンビバレッジ株式会社

朝日新聞

日本医師会
Japan Medical Association

よろこびがつなぐ世界へ
KIRIN