

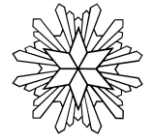
市谷だより

赤煉瓦の学舎

令和5年4月6日

新宿区立市谷小学校

<http://www.shinjuku.ed.jp/es-ichigaya>

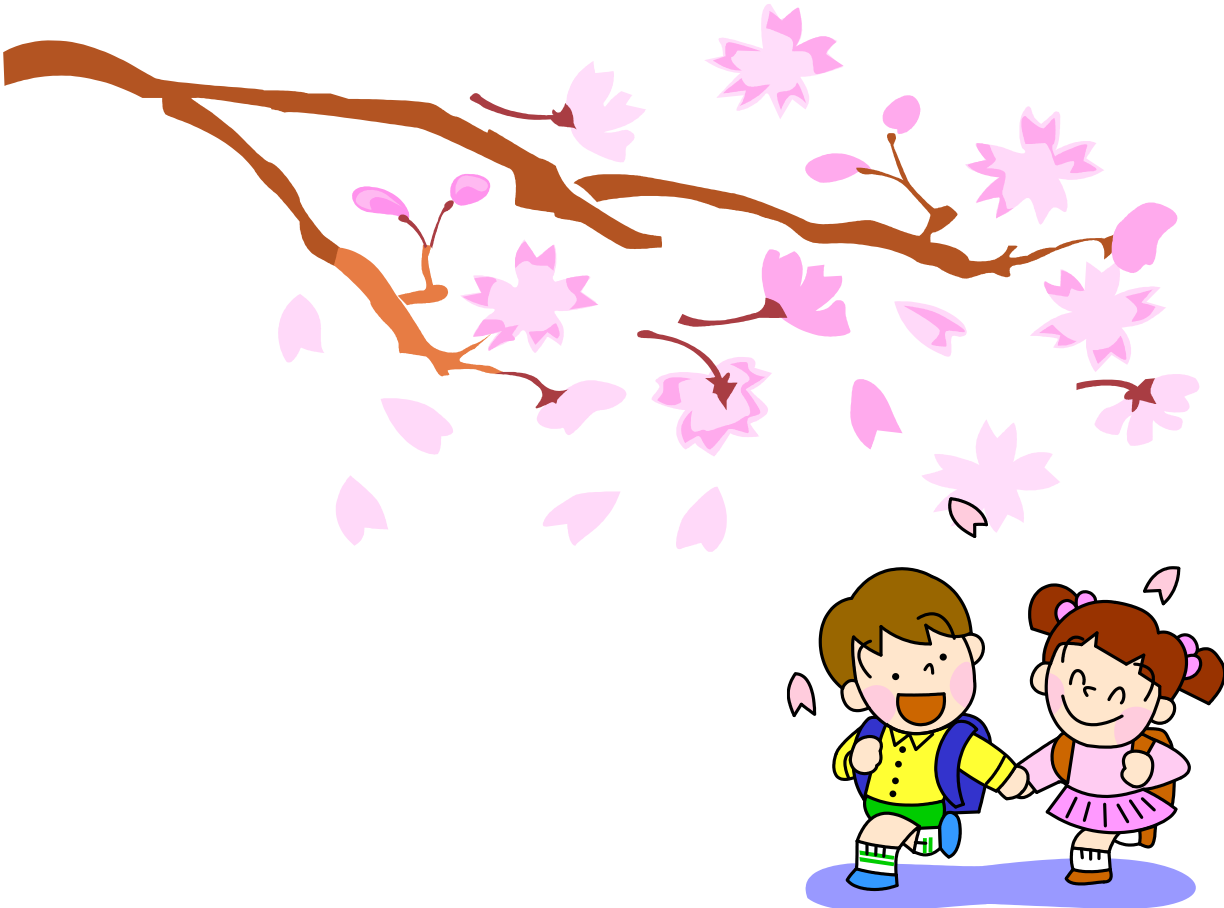


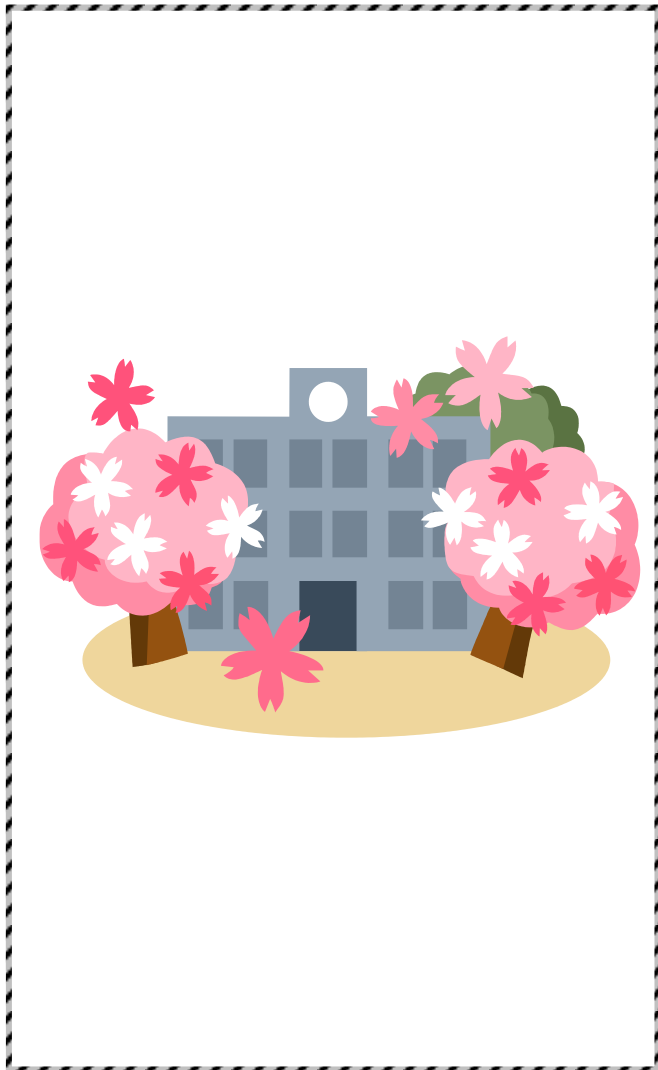
新年度を迎えて ～出会いと始まりの季節～

校長

いつもより少し早目の春の到来の今年ですが、学校の木々の緑や色とりどりに咲く花々が子どもたちを歓迎しています。お子様のご入学・ご進級おめでとうございます。心よりお祝い申し上げます。私はこの4月より泉崎 直之 校長先生の後任として着任いたしました。開校以来118年の歴史をもち、本校にかかわる方々がこれまで築いてこられた伝統と歴史を思うと、本校に着任できたうれしさとともに、責任の重さも感じて身の引き締まる思いがいたします。

令和5年度は、89名（4月6日現在・3学級）の1年生を迎えて、全体で16学級となりました。新たな友達・担任との出会いを大切にして、新たな気持ちで学校生活をスタートしてほしいと思います。年度が切り替わる今は、子どもたちにとって、大きく自分を成長させるチャンスでもあります。目標をしっかりともち、今年度の第一歩を踏み出そうとする子どもたちの思いを大切にして、教職員一同『生き生き のびのび 一人一人の子どもが輝く 市谷小学校』実現のために取り組んでいきます。そして、伝統ある本校を支え、御支援いただいている地域の皆様の願いや期待を受け止めつつ、保護者・地域の皆様と共に歩んでまいりたいと思います。どうぞよろしくようお願い申し上げます。





4月 行事予定		
日	曜	学 校 行 事
1	土	春季休業日
2	日	
3	月	
4	火	
5	水	春季休業日終
6	木	始業式 入学式
7	金	個人写真撮影(全) 安全指導日
8	土	
9	日	
10	月	全校朝会 給食始 1年生対面式 発育測定(全学年)
11	火	保護者会(3・4年) 聴力検査(5年) 避難訓練
12	水	聴力検査(2年)
13	木	保護者会(1・2年)
14	金	聴力検査(3年) 保護者会(5・6年)
15	土	
16	日	
17	月	全校朝会 1年生給食始 委員会活動 まなびの教室指導始
18	火	全国学力調査(6年) 聴力検査(1年)
19	水	視力検査(6年)
20	木	1年生を迎える会 視力検査(5年)
21	金	離任式 内科(4・5・6年)
22	土	
23	日	区議会議員選挙
24	月	全校朝会 クラブ活動① 尿検査(全学年)
25	火	遠足(4年) 内科健診(1・2・3年)
26	水	尿検査(1次追加) 消防写生会(3年)
27	木	視力検査(2年)
28	金	遠足(2年) 歯科健診(4・5・6年)
29	土	昭和の日
30	日	

令和5年度 生活時程						
	月	火	水	木	金	特別時程
	開門(8:00)					開門
	登校(8:10~8:20)					登校
	8:20 全校朝会	朝学習	学級指導	音楽・体育朝会 児童集会 (08:25~08:40)	朝読書	学級指導
	8:35		学級指導		学級指導	8:35
1(45)	8:45		9:20			9:20
	9:30		9:25			9:25
2(45)	9:35		10:10			15分休み
	10:20		20分休み			10:25
			10:30			
3(45)	10:40		11:15			11:10
	11:25		11:20			11:15
4(45)	11:30		12:05			12:00
	12:15		給食			最終下校12:10
	13:00		給食			
	13:00		12:50			
	13:15		昼休み(15分)			
	13:30		13:05			
			清掃	清掃	清掃	
5(45)	14:15		13:50			
			最終下校14:10			
6(45)	14:30		14:20			
			下校指導			
	15:15		15:05			
			委員会 14:30~15:15			
			クラブ(60)			
			14:30~15:30			
			簡単清掃 下校指導			
			最終下校 15:20			
			委員会 15:40			
			クラブ			
			最終下校15:25			
			※月・木・金13:20~ ゴミ捨て			

※授業の開始、終了時には、チャイムが鳴ります。

※土曜授業時は特別時程ではありません。

登校時について

8:10~8:20 (この時間に着くように送り出してください。)

4月の目標

- 生活目標** 時間を大切にし、きまりある生活をしよう
- 給食目標** 準備や後片付けを上手にしよう
- 保健目標** 自分のからだをよく知ろう