

第5学年 学年だより

Go for it!



令和8年4月6日(月)
新宿区立柏木小学校
第5学年 学年便り

進級おめでとうございます

桜の花びらが舞う春風の中、いよいよ5年生がスタートしました。

今年度の学年だよりのタイトルは、「Go for it!(やってみよう!)」です。高学年の仲間入りをし、委員会活動や行事などを通して、学校の「顔」として活躍する場面がぐんと増えます。

何事にも恐れず挑戦し、仲間と共に全力で突き進む一年にしたいという願いを込めました。一人一人が柏木小学校の代表である自覚をもち、充実した毎日を送れるよう、担任一同、一丸となって指導に臨みます。保護者の皆様、一年間どうぞよろしくお願ひいたします。

<高学年チーム担任紹介>

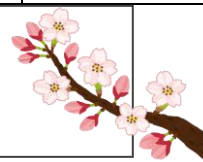
5年 Y.A. Y.Y. 6年 K.K. S.Y. 日本語 D.E.

4月 行事予定

月	火	水	木	金
6 新任式 始業式 入学式 アレルギー面談① ※9:10頃下校	7 B4 安全指導日 4時間授業 給食始 健康診断開始 身体計測 ※体育着を忘れずに 持たせてください。 12:30下校	8 B4	9 A6 聴力検査 あゆみファイル・ 家庭環境調査票 保健調査票、結核 検診問診票提出日	10 A6 聴力検査 個人面談日程 希望調査票 配布日
13 A5 全校朝会 (新一年生対面式朝会) ※今年度より月曜 日は基本5時間 授業です。	14 A6	15 B4	16 B4 体育朝会 視力検査 保護者会 女神湖移動教室説 明会 個人面談調査希望 票〆切	17 A6 尿検査配布日
20 A5 全校朝会 尿検査(提出) 避難訓練	21 A6	22 B6 委員会活動	23 B4 内科検診 移動教室実地踏査 のため八木澤不在 (~24日)	24 B4 1年生を迎える会 お茶セミナー ※調理実習の持ち 物一式を持たせ てください。
27 A5 全校朝会	28 A5	29 昭和の日	30 A6 耳鼻科健診	5/1 A5 安全指導日 離任式

下校時刻

B4(4時間授業) 13:15 ※給食なし4時間は12:30頃下校
A5(5時間授業) 14:30 B5(5時間授業・委員会) 14:15
A6(6時間授業) 15:20 B5(クラブあり) 14:30



< 4月の学習予定 >



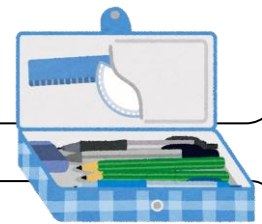
国語	ひみつの言葉を引き出そう かんがえるのっておもしろい 名前を使って自己しょうかい 銀色の裏地 図書館を使いこなそう 漢字の成り立ち 春の空
社会	日本の国土と世界の国々 国土の気候と地形の特色
算数	整数と小数 直方体や立方体の体積 ※算数セット(スティックのり、三角定規一組、分度器、コンパス)を巾着袋に入れて 持たせてください。
理科	天気の変化
音楽	和音や低音のはたらき
図工	小さな美術館 ※絵の具「赤・黄・青・白 2本」、木工用ボンドが十分にあるか、確認してください。
体育	集団行動 陸上運動(短距離走・リレー)
道徳	よりよく生きる喜び 生命の尊さ 礼儀
総合	起業型探究プロジェクト「柏木ライブ」
外国語	Nice to meet you. When is your birthday?
家庭科	家族の生活再発見 クッキングはじめの一步

お知らせ

☆提出物について

新年度につき、ご提出いただく書類が多くなります。家庭環境調査票については、最新の情報をご記入ください。また、保健関係書類についても、必要事項の記入をお願いします。どちらも、4月9日(木)までにご提出ください。

また、あゆみ(透明)ファイルも持たせてください。



☆保護者会・女神湖移動教室の説明会について

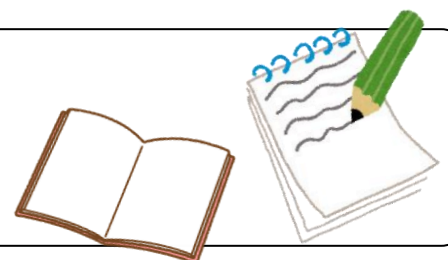
今年度、初めての保護者会があります。その中で、女神湖移動教室の説明も同時に行いますので、お忙しい中ではありますが、できるだけご参加くださいますようお願いいたします。

日時：4月16日(木)
場所：体育館

13時30分～13時45(全体会)
全体会が終わり次第、女神湖移動教室の説明会

☆教材について

ノートの購入はこちらで一括して行っています。
他ドリル等も購入予定です。
詳細は後日配布されます、保護者会だよりをご覧ください。



裏面へ

☆4月10日（金）までの持ち物

大人の目でも必ず中身を確認して持たせてください

- 道具箱
- 雑巾（2枚：1枚は記名、1枚は無記名）
- 体育着（サイズや帽子のゴムが伸びていないか、確認してください。）
- 防災頭巾（カバーの劣化が多いです。椅子に装着できるか確認してください。）
- 算数セット（スティックのり、三角定規一組、分度器、コンパスを巾着袋に入れます。）
- 音楽バック（教科書、歌はともだち、音楽ファイル、リコーダーを入れてください。）
- 鍵盤ハーモニカ
- 図工バック（ボンド・新聞紙が入っているか確認してください。）
- 絵の具セット（絵の具が十分にあるか確認してください。）
- 習字セット（太い筆が固くなっていないか、確認してください。）
- タブレット（充電して毎日持参してください。）



☆家庭科の学習について

家庭科の授業の前期後期で1回ずつ調理実習があります。1回目は、5月～6月に計画をしています。以下のご準備とお願いをご確認ください。

【調理実習の持ち物】

①～⑥のものを一つのカバンや巾着などに入れて持たせてください。

- ① エプロン
- ② 三角巾
- ③ マスク
- ④ 手拭き用のタオル
- ⑤ ふきん
- ⑥ ビニール袋（濡れたタオルやふきんを入れて持ち帰ります。）



【家庭科調理実習までお願いしたいこと】

エプロン、三角巾を自分で着脱できる。

→特に蝶々結びができるようご家庭で練習いただけますようお願いいたします。

【調理実習代について】

調理実習の材料は事前に手配、購入いたします。当日欠席されても返金ができかねますので、あらかじめご了承ください。

☆女神湖移動教室について

今年度は女神湖移動教室が7月15日（水）～17日（金）で実施です。事前にご提出いただく書類や、移動教室費用のお引き落とし、事前検診、事前の健康チェックなど、様々ご協力いただくことがございます。その都度、締切日等ご確認いただきますよう、よろしくお願いいたします。

※女神湖移動教室説明は4月16日（木）の保護者会でいたします。

