

3年生 図画工作 の かだい

令和2年5月12日

新宿区立柏木小学校

担当：図画工作科 竹内とも子

か だい
課 題

「自分だけのスペシャル・ボックス」

45分×2回

★紙の空き箱を手で開き、うらがえして何もかいていない箱にしてみよう。

★その形を生かし、絵や模様をかいて、自分だけの「特別な箱」にしましょう！ 長方形の画用紙でなくても、平らなものでなくても、絵や模様をかけます。

★紙の箱が空いたら、おうちの方にきいてから材料にしましょう。組み合わせても楽しいです。

準 備

紙の空きばこ、カラーペンなど絵やもようをかくもの、色紙・布・リボンや毛糸などつけるもの、はさみ、木工用ボンドなど
新聞紙など（まわりがよごれないようにしくもの）

やってみよう！

① のりづけをしているところをみつけて、やぶかないように、そっと手でひらきます。かたいものは、むりにひらかず、おうちのかたに手つだっていただきます。



チーズのはこです。



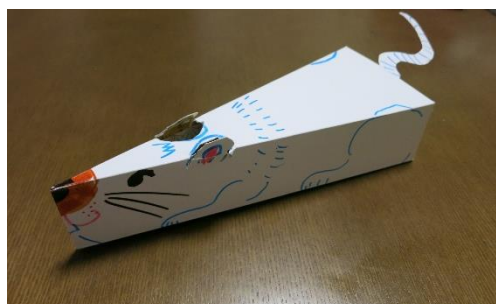
ひら
開いてみると・・・



うらがえして元の形に
組み立てて。

② その形を生かして
絵やもようを
かきます。

色紙や布、リボンや
毛糸など、はって
みても楽しいです。



チーズの箱が
ネズミになった！



その^あ空^{ばこ}き箱、
リサイクルに
出す前に、
図工の材料に
してみましょう。

その形から、どん
なことを思いつ
いたかな？



直方体のよくある形の箱も、
カラフルに。
何が入る箱に見えるかな？



ちぎって、はって。
ベッドでぐっすり
ねむっているわたし。

^{さくひん}

作品のうらに、

3年〇組 なまえ^かを書いて

^{どうこう} ^び

^{ていしゅつ}

登校日に提出します。

^{さくひん}

※作品は、できたら2種類^{しゅるい}つくってみま
しょう。