

# 2年生 ずがこうさく の かだい

令和2年5月12日

新宿区立柏木小学校

担当：図画工作科 竹内とも子

★紙の空き箱を手で開いて、その形を生かして絵をかきます。  
 長方形の画用紙でなくても、絵をかく紙になります。紙の箱が空  
 いて、おうちの人にきいてから材料にしましょう。組み合わせ  
 ても楽しいです。

だいたい名	「はこをひらいて」 90分 (5月31日までの課題)
ざいりょう	紙の空きばこ カラーペン、オイルパステル(クレパス)など 新聞紙など(まわりがよごれないようにしくもの)

やってみよう！

① のりづけをしているところをみつけて、やぶかないように、そっと手でひらきます。かたいものは、むりにひらかず、おうちのかたに手つだっていただきましょう。



チーズのはこです。

開いてみると・・・ なにに見えるかな？

② その形を生かして絵をかきます。

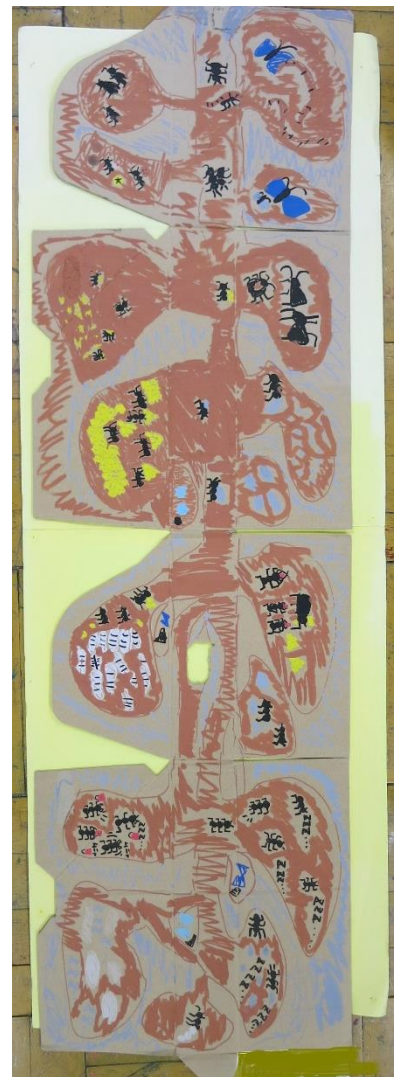
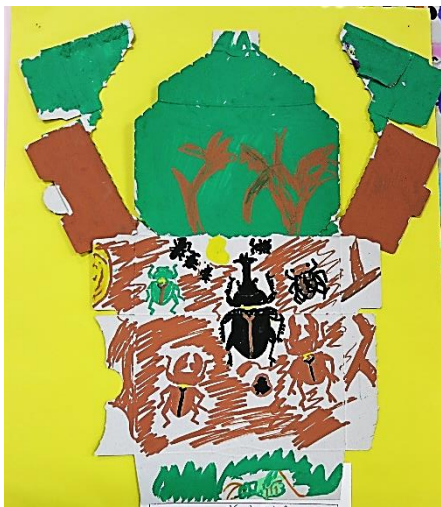


「うさぎが巣を出て森へ。原っぱにはチョウチョ。  
 川に魚のむれ。今日はいい天気。さんぽに出かけよう。」

「同じ形から、ちがうことを思いついた！  
 三角形のところが巨大なイカに見えてきた。」



ひら はこ かたち おも  
 ★開いた箱の形から、どんなことを思いついたかな？  
 よこ み  
 横にしたり、たてにしたりして、見てみよう。



さくひん  
 作品には、うらに 2年〇組  
 なまえを書きます。早くでき  
 た人は、二つ目、三つ目の  
 さくひん  
 作品もつくってみましょう。  
 がっこう さいかい たんにん  
 学校が再開して、担任の先生  
 からもってくる指示があったら  
 ていしゅつ  
 提出します。