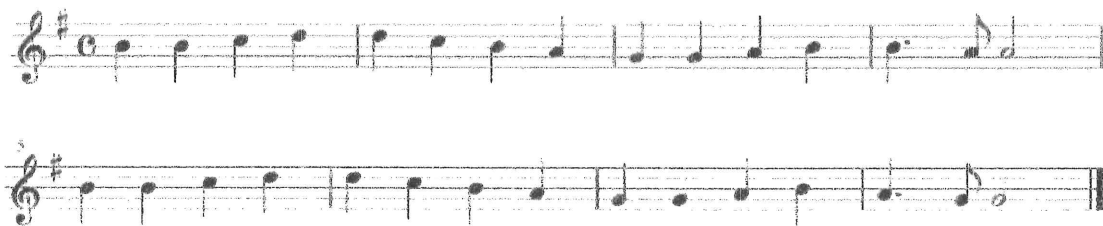


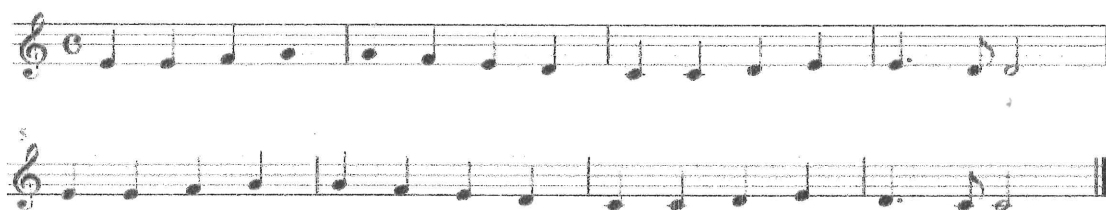
## リコーダーの復習

リコーダーの基本的な運指（指使い）をもう一度確認しながら演奏してみましょう。  
曲は「よろこびのうた」です。♯（シャープ）や♭（フラット）、サミング（高い音）の練習をしましょう。  
ドレミは自分で読みましょう。音階やリコーダーの運指表は、教科書のP.     を参考にしましょう

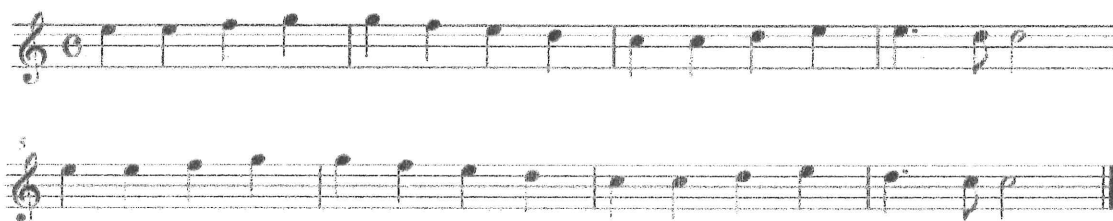
### ①基本



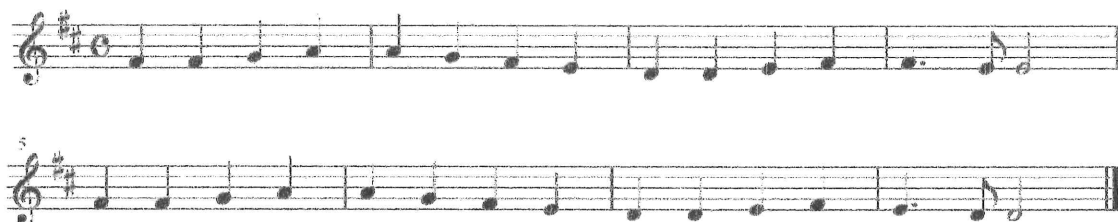
### ②低い音の練習（ミレド）・・・タンギングをしないで吹く



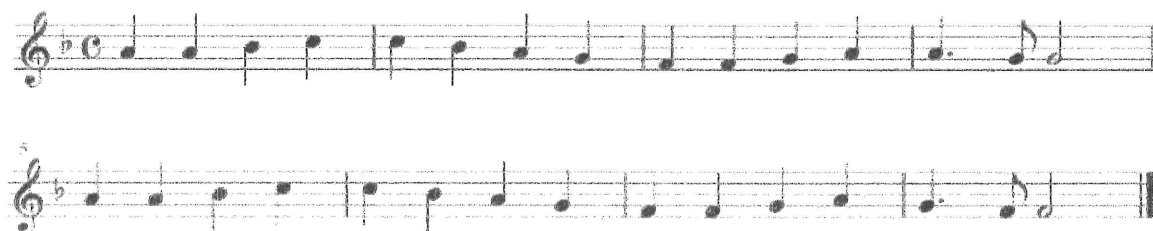
### ③高い音の練習（ミ ファ ソ）・・・サミング（左手の親指すきまをあける）で吹く



### ④ファの♯（シャープ）



### ⑤シの♭（フラット）



リコーダーで吹いてみましょう。運動会の入場で6年生が演奏している曲ですね。  
 サミングがよく出てきます。息の強さも気をつけてください。

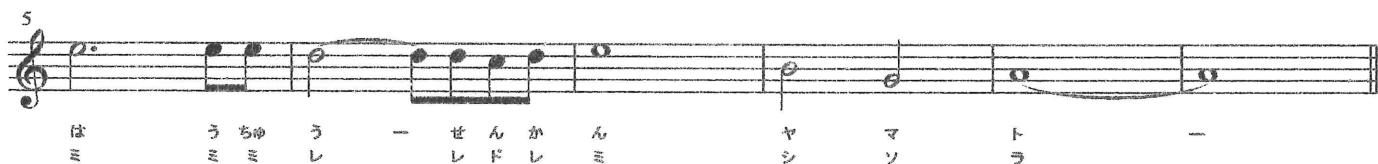
# 宇宙戦艦ヤマト

作曲 宮川 泰  
 歌 ささき いさお



な ら ば ー う ちゅう よ た び だ ー つ ふ ね  
 ミ ミ ラ シ ソ ラ ミ ミ ラ シ ド ラ

5



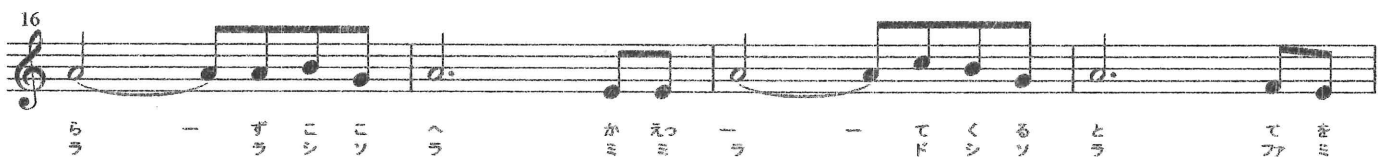
は う ちゅう ー せん か ん ヤ マ ト ー  
 ミ ミ ミ レ ド レ ミ シ ソ ラ

11



う ちゅう の かな た イ ス カ ン ダ ル ヘ う ん め い せ お い い ま と び た ー つ かな  
 ラ ラ ラ ラ ラ ド ミ レ ミ レ ド シ シ ソ ラ ラ ラ ラ ラ ド ミ ソ ソ ラ ソ レ ファ ミ ミ ミ

16



ら ー ず こ こ へ ら か えっ ー ー て く る と て を  
 ラ シ ソ ラ ミ ミ ラ ド シ ソ ラ ファ ミ

20

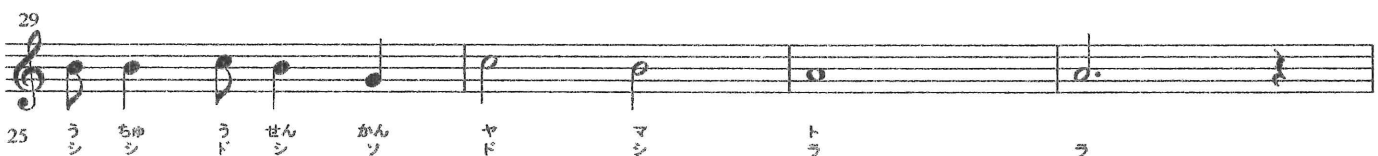


ふる ー ひ と を へ え が お で こ た ー え  
 レ レ ファ ラ ミ ファ ミ レ レ レ ファ ラ シ ミ ミ ミ ミ



う ちゅう の かな た イ ス カ ン ダ ル ヘ は る ば る の ぞ ー む  
 ラ ラ ラ ラ ラ ド ミ レ ミ レ ド シ シ ソ ラ シ ド ラ レ レ ファ ミ

29



25 う ちゅう せん かん ヤ マ ト ラ  
 シ シ ド シ ソ ヤ ド マ シ

33



ミ ファ ファ# ソ ミ ファ ファ# ソ シ♭ ソ シ♭ ラ ラ ラ ラ ラ