

ちゃんとやっておこう！ 子どもの時間

子どもの時間が大切なワケ



じぶんで
考える

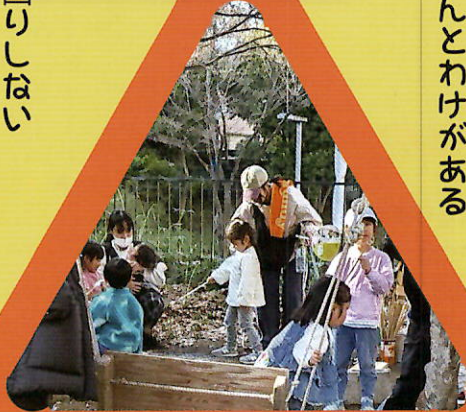
からだを
使う

ところが
動く



子どもの行動には
ちゃんとわけがある

先回りしない
子ども自身の体験を大切に



よりそった声かけ



脳の発達に必要な「快」
子どもの脳の最も「快」は
自由に遊んでいるとき！

びんぴんはなる
ぐるぐるまるる
ゆらゆらゆるる
子どもは中心を確かめている



子育ては「個」育て

「辛い」を伝えたい言語
暴言やパニックも



遊ぶ
楽しく！
自由に！

発達障害は「障害」ではない



講演内容の
まとめは
こちらから
ご覧いただけます

2025年6月28日

遊びと感覚統合について講演会を
実施しました。

『子どもの行動にはわけがある』

講師・茂木厚子氏

(キッズセンス主宰)

子どもの発達を考える上でとても
有意義な内容から、キーワードを
この紙面に散りばめました。

しんじゅくには ぼうけんあそびを おとながみまもる こうえんがあります。
ちかくの ぼうけんあそびばに いてみてね。

しんじゅく ぼうけん あそび
新宿でも冒険遊び



新宿プレイパーク協議会

<http://blog.livedoor.jp/sppk/>

.....
てあら
手洗いをしようね
たいちょう わる いえ やす
体調が悪いときは家で休もうね
.....

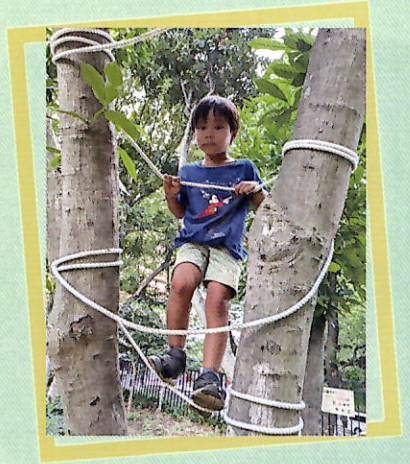
スレイパーク・冒険遊び場では

もっと自由に、いろいろな形で遊んでみましょう！
 風のそよぎに身を任せ、光の移ろいを感じ、
 不思議な音に耳を傾けてみましょう。
 工作や遊具の手づくりも、楽しみのひとつになります。
 あれはダメ、これはダメの禁止事項をなくし、
 子どもが思いのままに遊びを広げていける場所です。
 約束しなくても、そこにいけば子ども達が集まり、
 小さな子を持ったお母さん達がいいたり、
 誰かが必ずいて、安心して遊びが始まります。
 大人は見守り、子どもたちは失敗しながら発見をし、
 自ら育つ場となっていく…
 スレイパーク・冒険遊び場は、そんな場所です。



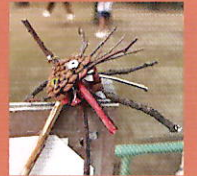
スレイパークって誰がいるの？誰がやっているの？

「こんにちわー」「元気？」「どうしたの？」…あたりまえの会話がそこにあります。
 子どもの頃外でたくさん遊び、今の子どもたちにもいっぱい遊んで欲しいと思う親、
 自分はあまりできなかったから、子どもたちにはいっぱい外遊びをして欲しいと願う親。
 地域で子育てしているそんな親たちが、スレイパークを運営しています。
 そして、木工の得意な地域のおじさんや、
 花いじりが好きなおばさんが手伝ってくれることもあります。
 また、子どもたちのやってみたいを実現できるよう、環境を整え、
 子どもの気持ちに寄り添う、先生でも親でもないスレイリーダーがいます。
 まったり集まるもよし、はりきって集まるもよし、それぞれのできることを持ち寄っています。



しんじゅく *新宿のスレイパーク* 2026 *

子どもも保護者も誰でも自由に遊べます。予約や費用は不要です。
 (材料費などで実費がかかることもあります。)



しんじゅくとやま
● 新宿・戸山プレイパーク

 都立戸山公園 火・木・金・土曜日 10時30分～17時
 水曜日 13時～17時
 *7月・8月・1月・2月は木曜日お休み
 連絡先 090-1846-8004
 Blog <https://shinjuku-toyama-playpark.jimdosite.com/>
 Instagram [shinjuku.toyama.playpark](https://www.instagram.com/shinjuku.toyama.playpark)

● おちあいプレイパーク

 区立西落合公園 基本第1・第3水曜日 / 月1回日曜日
 10時30分～16時
 区立落合中央公園…今はお休み中
 連絡先 090-4002-8061
 Instagram [ochiai_playpark](https://www.instagram.com/ochiai_playpark)
 X [ochiai_playpark](https://twitter.com/ochiai_playpark)

よつやぼうけん かい
● 四谷冒険あそびの会「とことんあそぼう」

 区立みなみもと町公園 } 不定期(主に日曜日・月曜日)
 区立若葉公園 }
 連絡先 090-7241-9359
 Blog <http://blog.livedoor.jp/sppk/>
 X <https://x.com/yotsuyatokoton>

しろがねこうえん
● 白銀公園プレイパーク

 区立白銀公園
 不定期
 連絡先 新宿プレイパーク協議会 090-7241-9359
 Blog <http://blog.livedoor.jp/sppk/>

にしんじゅくぼうけん
● 西新宿冒険あそび・わんぱーく

 区立新宿中央公園…不定期(主に土曜日)
 連絡先 090-7949-2379 / 090-4964-7311
 Blog <https://note.com/wanpark/>



※季節・天候によって時間が変わることがあります。
 ブログ等またはお問合せにてご確認ください。
 ※公園、日時によりできることが少しずつ違います。

年に数回講座なども実施しています
 新宿プレイパーク協議会のHPをご覧ください。
<http://blog.livedoor.jp/sppk/>