

ここからまたつながる伝統！

# 自主創造

第6学年 学年だより No.3

2020年6月1日

新宿区立落合第一小学校

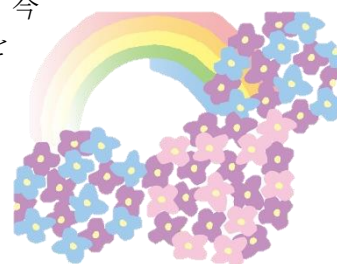
## 学校生活がスタートします！

梅雨入りを控え、不安定な天候が続く季節となりました。

さて、いよいよ今日から学校生活がスタートしました。「分散登校」という形ではありますが、まずは再スタートをきることができたことに安心いたしました。状況によっては、今後も様々な変更が生じてくることが想定されます。その際は、学校からご連絡いたしますのでご協力をよろしくお願いいたします。

東京都に緊急事態宣言が発出され、恐らく子供たちは各御家庭でいつもと違った生活リズムに不安を感じていたり、そのリズムがくずれたりしたことと思います。休校期間中、本来ならば教師が助言を行ったり、進捗状況を把握したりすべきところ、ご家庭にて家庭学習をみていただくことになってしまい、申し訳なく感じるとともに、感謝の思いでいっぱいです。本当にありがとうございました。

これまで通りの日常が戻ってくるのはまだ先のこともかもしれません。でも、今できる形の中で学校生活がスタートいたします。子ども達には日常の尊さを心に留めて、これからの一日一日を大切に生きていってほしいと感じます。教師として担任一同力を合わせて指導してまいりますのでよろしくお願いいたします。



六月の学習予定	国語	帰り道	時計の時間と心の時間	たのしみは
	社会	憲法とわたしたちの暮らし	わたしたちの暮らしを支える政治	
	算数	対称な図形	文字と式	分数のかけ算
	理科	ものの燃え方	植物の成長と日光の関わり	体のつくりとはたらき
	音楽	休校中の課題の確認	ボディパーカッションを楽しもう	
	図工	白と黒		
	体育	陸上運動「ハードル走」	保健「病気の予防」	
	道徳	個性の伸長	伝統と文化の尊重、国や郷土を愛する態度	勤労、公共の精神
	家庭	わたしの生活時間	クリーン大作戦	楽しくソーイング
	総合	落合歴史探訪	フォトカレンダーを作ろう	
	英語	This is me!	How is your school life?	

## **お知らせとお願い**

### **○学校再開にあたって**

学校再開にあたりまして、本校では1クラスを2グループに分けて、午前午後の時間差で登校するという方法で教育活動を行ってまいります。配布したグループ分け名簿と時間割表をご確認ください。

### **○学習内容について**

休校を受けて、年間指導計画の見直しを行いました。児童にとって無理のないよう授業を工夫して、学習内容を一部短縮しながら取り扱う予定です。家庭学習にてご協力いただきましたプリントも活用して、授業を進めてまいりますのでご理解いただければ幸いです。なお、学習に際してお子様分からないところがある等ご家庭で話がありましたら担任にご相談ください。よろしくお願いいたします。

### **○健康観察について**

休校期間と同様に健康観察カードへの記録をして、お子様へ持たせてください。学級担任が健康観察カードでお子様の健康状態を確認して、下校までにお返しします。なお、朝の検温時に発熱、体調不良等が見られた場合は、無理に登校せずお休みいただくようご協力をお願いします。

### **○提出物について**

1日（月）配布

**8日（月）までに提出**

#### **①児童教育指導資料**

- ・昨年度までのものに変更があれば、朱書きで訂正してください。

#### **②保健調査票**

- ・書類が入っていた封筒に入れて提出してください。

#### **③緊急時児童引き渡し証**

- ・住所等の確認、学年、その他 変更点を修正して提出してください。

#### **④校外班コース選択カード**

- ・住所等の確認、学年、その他 変更点を修正して提出してください。

☆提出物が多くご迷惑をおかけしますが、よろしくお願いいたします。

### **○学用品等の準備について**

#### **①道具箱・筆箱の中身**

筆 箱・・・鉛筆、消しゴム、名前ペン、赤えんぴつ、青えんぴつ、定規  
道具箱・・・のり、はさみ、セロハンテープ、色鉛筆、三角定規2枚、分度器、コンパス  
※不足しているものの補充、全てのものに記名をお願いします。

#### **②ノート類**

※6年生の学習を開始するにあたり、共通のノートで指導をするため、学校で一括購入させて

いただきます。2冊目以降はご家庭で同じマス目のものをご準備ください。

【国語】15行

【社会】1マス10ミリ（5ミリ方眼）横15字×22段

【理科】1マス10ミリ（5ミリ方眼）横15字×22段

【算数】1マス10ミリ（5ミリ方眼）横15字×22段

### ③音楽セット

教科書 歌集 ファイル リコーダー 鍵盤ハーモニカ 筆記用具

☆リコーダー、鍵盤ハーモニカに使用するガーゼを必ず持たせてください。授業中に使ったガーゼはその日のうちに持ち帰り、洗濯をして、次の時間までに持ってくるようにします。お手数ですがご協力よろしくお願いいたします。

### ④図工セット

教科書、絵の具セット、筆記用具、クレヨン、新聞1部

### ⑤ぞうきん 1枚 ※必ず記名してください。

昨年までと同様、ひも付きの洗濯ばさみ2個もご用意ください。

## ○集金について

学年のスタートにあたり、多くの教材等を購入させていただきました。

教材費を集金しますので集金日までにご用意をお願いします。

※集金袋は明日（6月2日）配布します。

国語ワークテスト	290円	漢字ドリルセット	500円
社会ワークテスト	290円	計算ドリルセット	530円
算数ワークテスト	290円	ノート類（4冊） (170円×4冊)	680円
理科ワークテスト	290円	キャリアパスポートファイル	190円
家庭科ワークテスト	310円	家庭科学習ノート	360円
社会科資料集	620円	家庭科材料費（マスク）	800円
		合計	5150円