



おらいだより

新宿区立落合第一小学校
学校だより 4月号 令和3年4月6日

先を見据えた取組の重要性

校長

令和3年度が始まりました。この4月より落合第一小学校の校長として赴任しました。

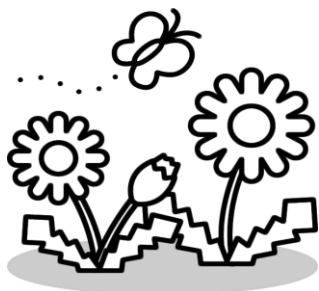
令和2年度は新型コロナウイルスの感染拡大に伴い教育活動も一部の制限を余儀なくされました。しかし、どのような状況であれ、児童一人一人を大切にしたい取組を行うことは、児童のよりよい成長を図るためには必要不可欠なことです。家庭との連携を図りながら教職員一同取り組んでまいりますので、どうぞよろしくお願いいたします。

さて、相撲の世界で「3年先の稽古」という言葉があります。力士としての体づくりや技などは、短期間の特訓では身に付けられないため、3年先の目標を見据え、そこに到達するために今何をすべきかなどをよく考えて取り組むことが大切であるという意味だそうです。

子どもはこの言葉の意味を理解できても、それを実行することの難しさを理解できる子はそれほど多くはいません。大人は経験上、これを実行する難しさをよく理解できます。だからこそ、子どもを取り巻く大人がよい方向に導いてあげる必要があります。

学校においては、子どもの将来を見据えた様々な教育活動を取り入れ、子どもの基礎的な学力の定着や創造力等の育成、そして、豊かな人間性を育むことを大切に、取り組んでまいります。

また、本校のために、日頃からご支援をいただいております地域の皆様方には、深く感謝を申し上げます。今年度も引き続きお力添えをお願いいたします。



令和3年度 生活時程表

	通常(A時程)		特別(B時程)
開門	8:10		8:10
朝学習・集会	8:25~8:35		
朝の会	8:35~8:40		8:30~8:35
1校時	8:45~9:30		8:35~9:20
(休憩)	9:30~9:35		9:20~9:25
2校時	9:35~10:20		9:25~10:10
(中休み)	10:20~10:40		10:10~10:25
3校時	10:40~11:25		10:25~11:10
(休憩)	11:25~11:30		11:10~11:15
4校時	11:30~12:15		11:15~12:00
給食	12:15~1:00		12:00~12:45
(昼休み)	月・火 木・金	水	12:45~1:00
	1:00~ 1:15	1:00~ 1:20	
清掃	1:15~ 1:30		
5校時	1:35~ 2:20	1:20~2:05 (クラブ1:20~ 2:20) (委員会は 2:05まで)	1:00~1:45 (クラブ1:00~2:00) (委員会1:00~1:45)
(休憩)	2:20~ 2:25		1:45~1:50
6校時	2:25~ 3:10		1:50~2:35
帰りの会	3:10~3:20	2:05~2:15	2:35~2:45
※下線はチャイムが鳴る時刻			
【完全下校時刻】		下校放送は5分前	
通常時程の日		B時程の日	
	月火木金	水	給食なし 12:20
授業4校時まで	1:20	1:20	授業4校時まで 1:05
授業5校時まで	2:40	2:25	授業5校時まで 2:05
授業6校時まで	3:30		授業6校時まで 2:55

<お願い>

- 学校の開門時刻は、今年度8時10分です。また登校時刻は8時10分から20分となっています。その時間に合わせて登校し、8時25分までには教室に入るようご理解とご協力をお願いいたします。
- 感染症拡大防止の観点から、お子様やご家族に発熱や咳、のどの痛み等の症状がみられる際は、必ず登校を控えてくださるよう引き続きお願いいたします。
- 遅刻や早退をする際は、必ず保護者の付き添いをお願いいたします。

みんなのきまりを守ろう

4月予定表

☆はB時程

日	曜	週	学校行事など
1	水		
2	金		
3	土		
4	日		
5	月		春季休業日終
6	火		着任式・始業式 入学式 (10:30～)
7	水		定期健康診断始 発育測定(4・5・6年)☆
8	木	①	安全指導 給食始 発育測定(2・3年)
9	金		避難訓練 視力・聴力 (5年) 保護者会 (5・6年) ☆
10	土		
11	日		
12	月		保護者会 (1・2年) 視力・聴力 (3年)
13	火		1年生を迎える会 視力・聴力 (2年) 尿検査配布 保護者会 (3・4年) ☆
14	水	②	尿検査回収 視力 (6年) 委員会① ☆
15	木		1年生給食始 歯科 (3・4・5年)
16	金		視力 (4年) ☆
17	土		
18	日		
19	月		聴力 (1年)
20	火		ふれあいアンケート 交通安全教室 (1年) 内科 (5・6年) 消防写生会① (2年)
21	水	③	発育測定 (1年) クラブ①
22	木		歯科 (1・2・6年) ☆
23	金		内科 (2・4年) 消防写生会② (2年)
24	土		
25	日		
26	月		視力 (1年)
27	火		
28	水	④	
29	木		昭和の日
30	金		離任式(延期)

◆ 保護者会についてのお知らせ ◆

- ・ 4月9日(金) 5年(14:20～)
6年(14:50～)
- ・ 4月12日(月) 1年(14:00～)
2年(14:40～)
- ・ 4月13日(火) 4年(14:20～)
3年(14:50～)

学年全体会を体育館で行った後、各学級に移動します。詳しくは配布した別紙お便りをご覧ください。

