

## 《 I 》 定期健康診断の結果

学校で行う健康診断とは・・・

- ・疾病や異常の発見だけではなく、健康の保持増進を目的とした健康状態の把握である。
- ・学校で行う健康診断は、問題や疑いのあるものを選び出すスクリーニングである。

### 1. 身体計測結果より

〈1〉二計測平均値 ※区・都・全国平均は令和元年度

	学年	身長				体重			
		落三	区	都	全国	落三	区	都	全国
男子	1	115.6	117.5	117	116.5	20.9	21.6	21.6	21.4
	2	123.9	123.5	123.2	122.6	24.4	24.4	24.5	24.2
	3	128.1	129.3	128.6	128.1	26.8	27.8	27.4	27.3
	4	132.9	134.7	133.9	133.5	30.2	31.4	30.6	30.7
	5	140.3	140.1	139.8	139	35.3	35.1	34.9	34.4
	6	146.7	146.2	145.6	145.2	39.8	39.3	38.9	38.7
女子	1	114.5	116.3	116.1	115.6	20.1	21	21	20.9
	2	121.3	122.3	121.8	121.4	23	23.6	23.4	23.5
	3	128.8	128.3	127.6	127.3	26.5	26.7	26.5	26.5
	4	135.1	134.2	133.4	133.4	31.4	30.2	29.8	30
	5	143.5	140.8	140.6	140.2	35.1	34.3	34.3	34.2
	6	146.1	147.7	146.9	146.6	39.3	39.6	38.7	39

◇令和2年度は、新型コロナウイルス感染予防対策による休校で、計測が6月以降に行われた

学校が多かったため、区・都・全国平均は令和元年度の数値と比較した。

◇5年生男子、4、5年生女子は、身長、体重共に、区・都・全国平均を上回っている。

◇1年生は男女共に身長が、区・都・全国平均を下回っている。区の平均と比較すると、男  
2cm弱低い。

☆8、9月計測結果

	学年	身長	体重
男子	1	118.4	22.1
	2	126.2	25.3
	3	130.1	28
	4	135.4	31.6
	5	142.9	37.9
	6	150.3	42.5
女子	1	117.4	21.1
	2	123.5	24
	3	131.5	28.1
	4	137.5	32
	5	146.6	37
	6	148.6	40.7

## 2. 各健診結果より

### <1>内科健診

※気管支喘息・心疾患は調査票より

※皮膚炎は調査票と内科健診の結果より

※側弯症・脊柱異常は内科健診と側弯症検査結果より

	1年	2年	3年	4年	5年	6年	合計
気管支喘息	#####	#####	2	#####	#####	5	19
側弯症・脊柱異常	#####	#####	#####	#####	#####	1	3
胸郭異常	#####	#####	#####	#####	#####	0	0
心雑音・不整脈	#####	#####	#####	#####	#####	1	1
心疾患等	#####	#####	#####	#####	#####	1	5
皮膚炎	# #####	# #####	#####	# #####	# #####	## #####	## ###
四肢異常	0	0	#####	0	0	0	0

◇気管支喘息について、内科健診で異常が認められた児童はいなかった。

◇脊柱側弯症検診(5年・6年経過観察者)の二次健診対象者は3人だった。

◇皮膚炎について、内科健診で異常が認められた児童は2人だった。

### <2>心臓検診

心電図検査 (1年・他学年3名)

病院管理 1名(1年)※先天性心疾患

経過観察 2名(他学年)※心室性期外収縮

### <3>腎臓検診(尿検査)

一次検診 陽性者 2名(蛋白1名・潜血1名)

二次検診 陽性者 0名

#### <4>結核検診

	1年	2年	3年	4年	5年	6年	合計
問診調査数	63	57	61	56	57	59	353
対策委員会	0	0	0	0	0	0	0
要精密	0	0	0	0	0	0	0

#### <5>眼科健診

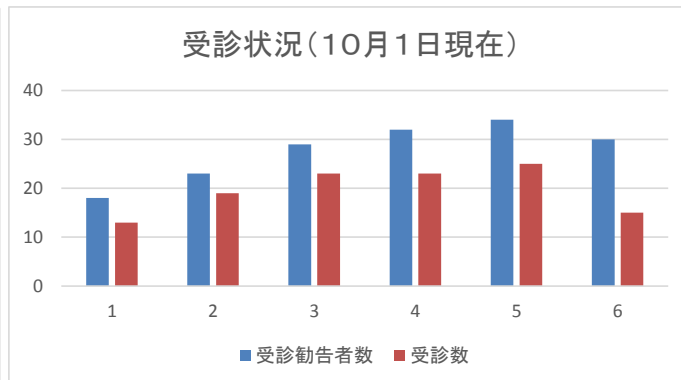
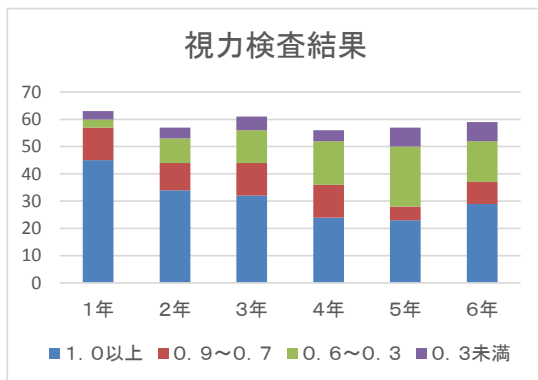
	伝染性	アレルギー性	その他の	合計	受診勧告者数	受診数	(%)
	眼疾患	眼疾患	眼疾患				
1年	0	11	1	12	11	11	100
2年	0	6	2	8	7	7	100
3年	0	9	2	11	10	9	90
4年	0	6	3	9	9	9	100
5年	0	5	2	7	7	5	71.4
6年	0	6	5	11	9	8	88.9
合計	0	43	15	58	53	49	92.5

◇その他の眼疾患→眼瞼皮膚炎、霰粒腫、外斜視、内斜視など

#### <6>視力検査

	1.0以上	0.9~0.7	0.6~0.3	0.3未満	眼鏡着用	受診勧告者数	受診数	(%)
	1年	45	12	3	3			
2年	34	10	9	4	4	23	19	82.6
3年	32	12	12	5	6	29	23	79.3
4年	24	12	16	4	18	32	23	71.9
5年	23	5	22	7	19	34	25	73.5
6年	29	8	15	7	18	30	15	50
合計	187	59	77	30	66	166	118	71.1

◇幼児視力表使用 1名



## 〈7〉耳鼻科健診

	耳垢	アレルギー性鼻炎 (悪化時に受診)	アレルギー性鼻炎 (要受診)	中耳炎	その他	合計	受診 勧告者数	受診数	(%)
1年	7	2	2	0	0	12	9	8	88.9
2年	7	3	0	0	0	9	7	6	85.7
3年	9	4	1	0	0	6	10	8	80
4年	8	5	0	0	0	14	8	7	87.5
5年	5	5	3	0	0	12	8	4	50
6年	5	3	0	1	0	11	6	3	50
合計	41	22	6	1	0	64	48	36	75

◇アレルギー鼻炎は、要受診と症状悪化時に受診に分けて結果を通知した。

◇水泳学習が行われないことが、受診率の低下の原因の一つと考えられる。

## 〈8〉聴力検査

実施学年 1・2・3・5年

1000Hz—30db、4000Hz—25dbが聴取できない児童 3人

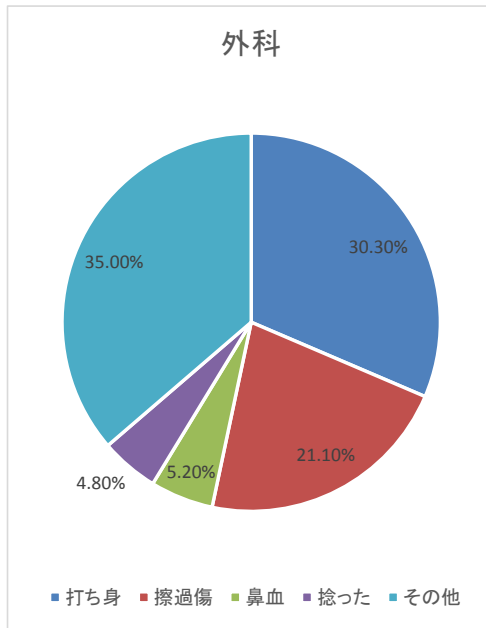
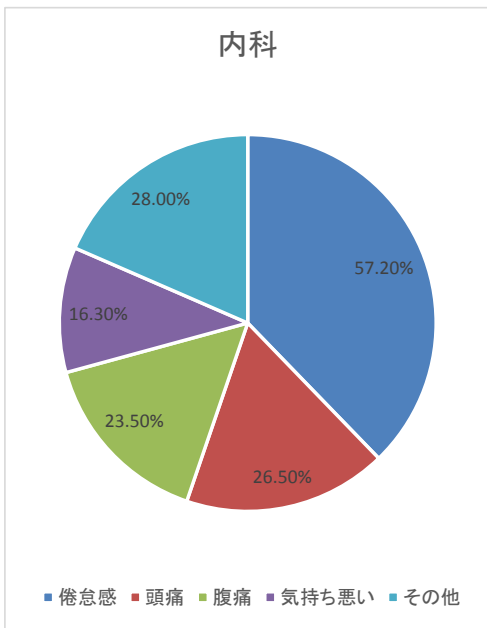
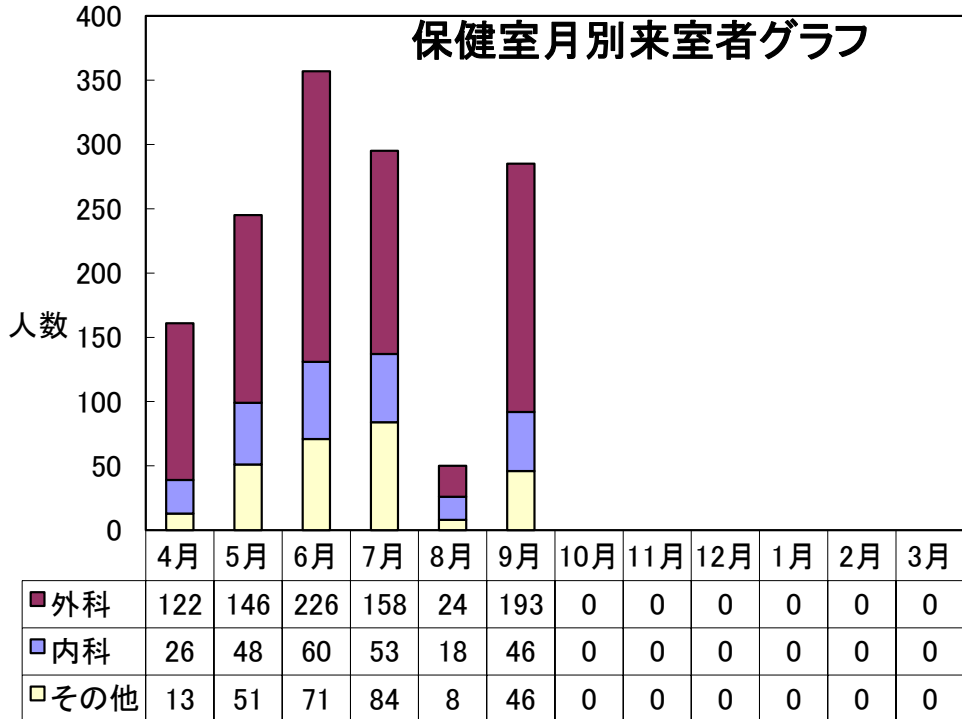
◇会話法 1名

## 〈9〉歯科健診

	う歯なし 処置歯なし	処置歯あり	う歯あり	要観察歯	要注意乳歯	歯垢 歯肉	歯列・咬合 顎関節	受診 勧告者数	受診数 (う歯以外)	受診数 (う歯)	(%)
1年	54	6	3	3	4	0	0	7	3	1	57.1
2年	42	7	8	6	1	0	2	10	3	6	80
3年	40	15	6	6	4	0	1	11	4	5	81.8
4年	32	18	6	3	1	0	5	13	7	4	84.6
5年	44	11	3	6	4	1	8	12	7	0	58.3
6年	49	6	3	4	5	0	5	12	4	1	41.7
合計	261	63	29	28	19	1	21	65	28	17	67.7
(%)	74.4	17.9	8.3								

◇う歯が見つかった児童は29人(受診19人)、治療率は65.5%

《Ⅱ》保健室来室状況（調査期間 令和3年4月6日～令和3年9月30日まで）



◇内科的理由のその他・・嘔吐・下痢、寒気、など

◇外科的理由のその他・・突き指・刺し傷・原因不明の痛みなど

学年別

	1年	2年	3年	4年	5年	6年	合計
内科	39	37	56	36	57	26	251
外科	166	262	109	187	91	54	869
その他	47	160	1	32	11	22	273
合計	252	459	166	255	159	102	1393

## 《Ⅲ》保護者アンケート結果

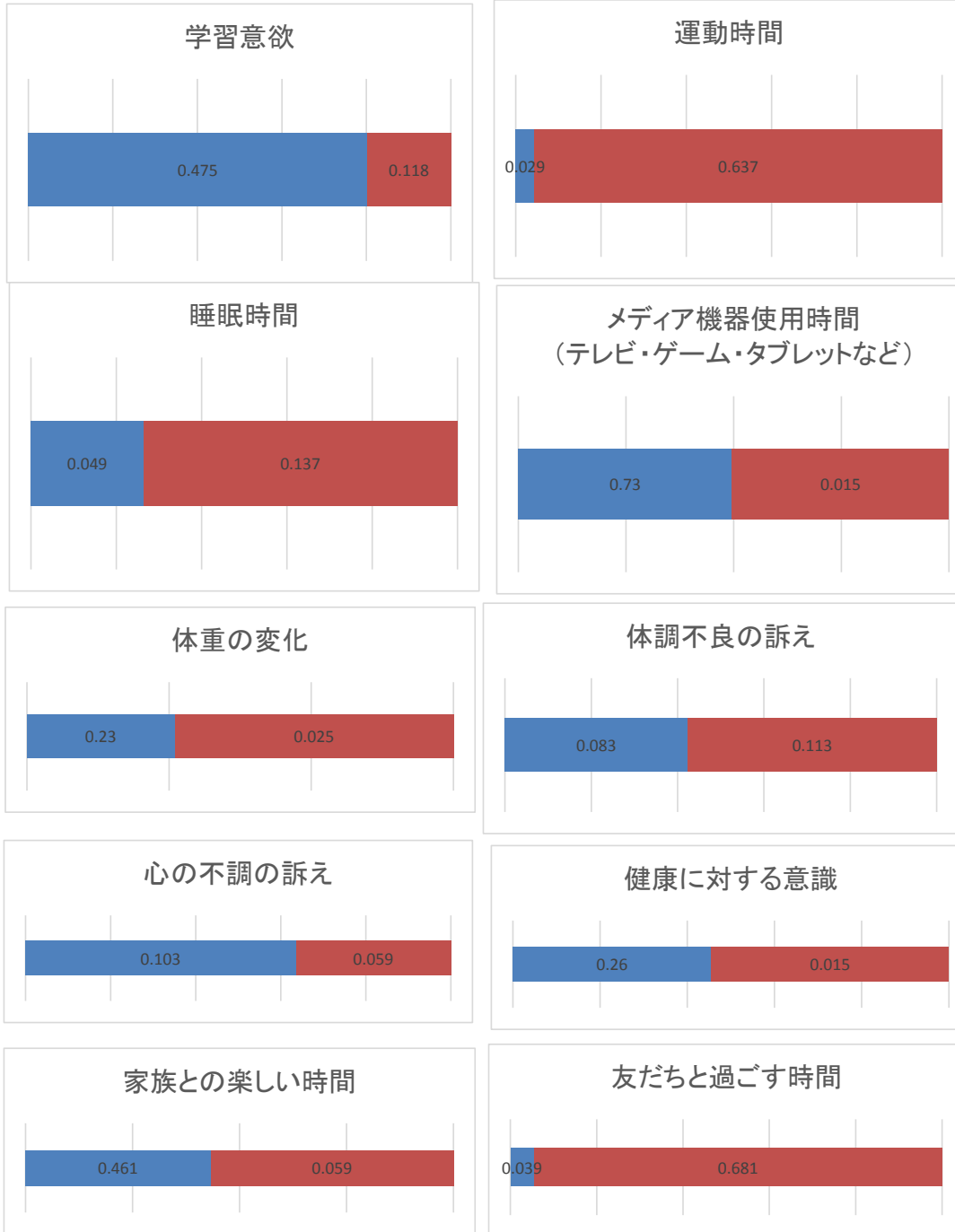
実施期間:9月8日(水)から9月22日(水)

対象:全家庭(家庭数280)

回答数:204(72.9%)

### 1. コロナ禍において、子どもが変化したと思われること(複数回答)

■ ..増      ■ ..減



視力の低下・・・22.1%

タブレット配布による不安

### 2. 家庭で工夫していること

- ・使用時間の制限    ・目とタブレットの距離    ・定期的な眼科検診
- ・部屋の明るさ    ・タブレットの画面の明るさ    ・姿勢