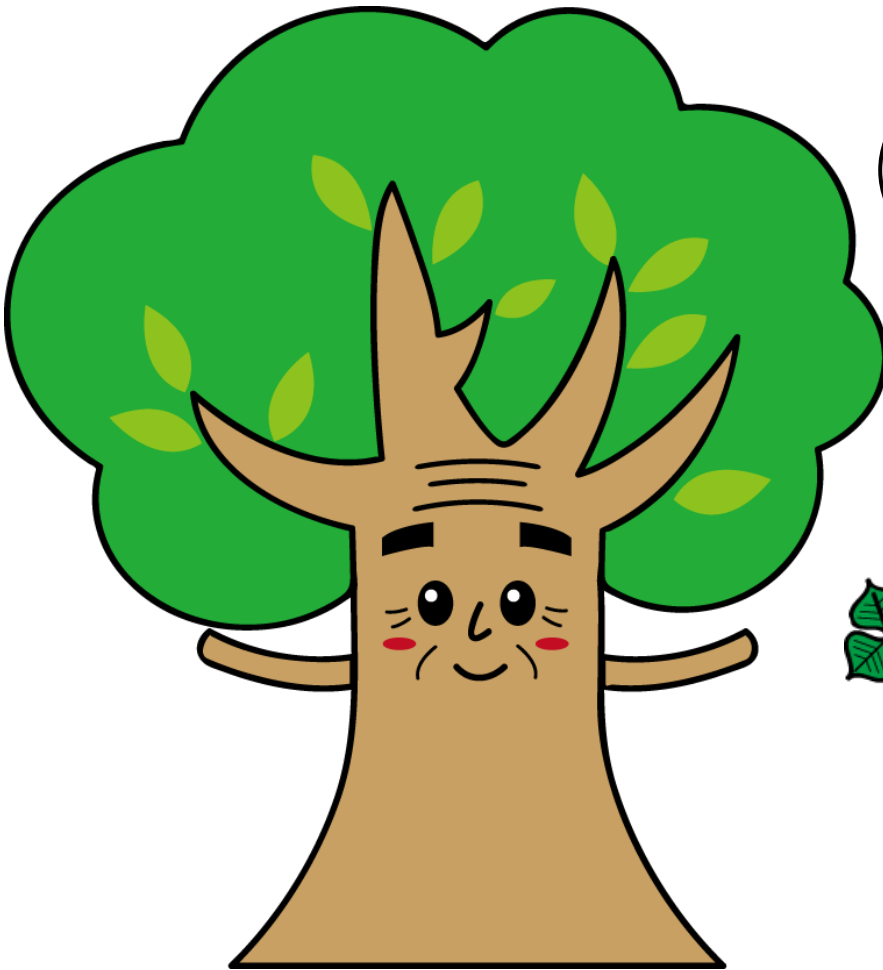


かいこう しゅうねん きねん しょうかい
開校90周年 記念マスコットの紹介

おちあいさんしょうがっこうかいこう しゅうねん む だいひょういいん ちゅうしん あん ほしゅう
落合第三小学校開校90周年に向けて、代表委員が中心になり、マスコット案を募集し、
ぜんこうじどう おちさんようちえん ねんちようぐみ どうひょう き
全校児童と落三幼稚園の年長組の投票で決めました。

おちさんしょう す とくちよう だいひょうてき しまん すてき
落三小の好きなところや特徴、代表的なもの、自慢できることなどをイメージした素敵な
マスコットの応募がたくさんありました。そのなかから、えら 選ばれたのがこちらのふたつです。



おちさん
落三じい

おちさんしょう こうてい おお き
落三小の校庭にある大きなくすの木を
イメージしたマスコットです。

むかし ふる き
昔からある古い木なので、「じい」とい
う名前です。

おちさんしょう なん き
落三小のことを何でも知っている木で、
おちさんしょう だいす
落三小のことが大好きです。

これから
よろしくね！



はゆう
葉結

くすの木の葉のマスコットです。

むね ちきゅう なまえ し
胸の地球と、名前の「結」という字には、
おちさんしょう せかい
落三小が世界とつながっていけるように、
というねが こ
という願いが込められています。

みぎて は ひだりて ようちえんえんか
右手にはくすの葉、左手には、幼稚園園歌
で に出てくるイチヨウの葉を持っています。