



落三小だより

新宿区立落合第三小学校

開校95周年 地域の誇りとなる学校

校長

春陽の候、保護者、地域の皆様におかれましては、益々ご清祥のこととお慶び申し上げます。

さて、落合第三小学校は、今年度、開校95周年を迎えます。本校は、昭和4年に、当時、東京府豊多摩郡落合町大字葛ヶ谷と呼ばれていた現在地に東京府落合第三尋常小学校として開校いたしました。昨年度の第93回卒業式では、卒業生が1万人を超えました。まちのイベントでお会いした方には、「私は、落合第三小学校の卒業生です。子どもも卒業生です。」とお話して下さる方がとても多いです。どなたも笑顔でお話して下さるのを見ると、本校への深い愛情と卒業生としての誇りを感じます。

3年前から本校では、「地域に学び、地域に愛着をもち、地域に貢献する子ども」を目指し、生活科・総合的な学習の時間に地域を教材化した学習を行っています。第1学年では、地域の方に「お手玉」「こま回し」「おはじき」などの昔遊びを教えていただいています。コンピュータを使ったゲームとは異なるリアルな遊びは、子どもたちには新鮮で興味深く取り組んでいました。地域の方々は、お上手で、優しく教えてくださるため、子どもたちにとっては「憧れ」の存在です。

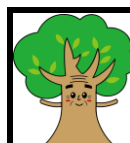
他にも、第2学年「まちたんけん」第3学年「まちじまん」第4学年「染め物」第5学年「衣類フェス」第6学年「福祉」のいずれも、保護者、地域の方々にご協力いただくことで、子どもたちは、落合のまちのよさを体験的に学んでいます。そして、「自分たちが学んだことや思いを地域の方々に伝えたい。」と、積極的に発信する姿が多く見られるようになりました。

このような子どもたちに、これからの落合のまちや社会を担ってほしいと願っています。今年度も、子どもたちの学びにご支援とご協力をお願いいたします。

なお、今年度は、6月21日(金)に開校95周年記念集会を開催する予定です。

令和6年度 学級編成

学年	1組	2組	計	学級数
1年	28	29	57	2
2年	26	26	52	2
3年	25	25	50	2
4年	29	28	57	2
5年	28	28	56	2
6年	35	33	68	2
合計			340	12



落合第三小学校 ホームページ



<https://www.shinjuku.ed.jp/es-ochiai3/index.html>

4月の行事予定

		全学年にかかわる行事	各学年の時程・学年の行事 ※学年に書かれた数字は、授業時数(何時間目まで授業があるか)を示しています。						
			第1学年	第2学年	第3学年	第4学年	第5学年	第6学年	
1	月								
2	火								
3	水								
4	木								
5	金								
6	土								
7	日								
8	月	始業式 入学式	2	3	3	3	3	3	3
9	火	安全指導日	3	4	4	4	4	4	4
10	水		3	5 給食始	5 給食始	5 給食始	5 給食始	5 給食始	5 給食始
11	木	計測 避難訓練	3	5	5	5	5	5	5
12	金		3	5	5	5	5	5	5 視力検査
13	土								
14	日								
15	月	1年生を迎える会	3	5	5	5	5	5 視力検査	5
16	火	視力検査(4年)	3 交通安全教室	5	5	5 委員会活動 (代表委員のみ)	5 委員会活動	5 委員会活動	5 委員会活動
17	水	B5(教員研修のため)	4 給食始	5 生活科見学	5 視力検査	5	5	5	5
18	木		4	6 視力検査	6	6 内科検診	6 内科検診	6 内科検診	6 内科検診 全国学力調査
19	金	歯科検診	4	5	5	5	5	5 保護者会	5 保護者会
20	土								
21	日								
22	月		4 視力検査	5	5 保護者会	5 保護者会	5	5	5
23	火		4 保護者会	5 保護者会	5	5	5 聴力検査	5	5
24	水	眼科検査	4	5	5	5	5	5	5
25	木		4 内科検診	6 内科検診	6 内科検診 聴力検査	6	6	6	6
26	金		4	5 聴力検査	5	5	5	5	5
27	土								
28	日								
29	月	昭和の日							
30	火		4 聴力検査	5	5	5 クラブ活動	5 クラブ活動	5 クラブ活動	5

◎…区SC勤務日(月火9時45分～16時45分) ◇…都SC勤務日(木8時15分～16時45分)

A時程下校時刻 … 5時間…14時25分頃 6時間…15時15分頃

B時程下校時刻 … 4時間…13時20分頃 5時間…14時25分頃 6時間…15時15分頃

4月の主な学習予定

	第1学年	第2学年	第3学年	第4学年	第5学年	第6学年
国語	はるがきた おはなし ききたいな なんていおうかな かくこと たのしいな どうぞよろしく こんなもの みつけたよ うたにあわせて あいえ お	じゅんばんに ならぼう 絵を見て かこう ふきのとう 図書館たんけん 春がいっぱい 日記をかこう	どきん わたしのさいこうの一 日 春風をたどって 国語辞典を使おう 春のくらし	力を合わせてばらばらに 春のうた なりきって書こう 白いぼうし 図書館の達人になろう 漢字辞典を使おう 春の楽しみ	ひみつの言葉を引き出そう かんがえるのって おもしろい 名前を使って、自己しょうかい 銀色の裏地 図書館を使いこなそう 漢字の成り立ち 春の空	伝わるかな 好きな食べ物 帰り道 公共図書館を 活用しよう 漢字の形と音・意味 春のいぶき
社会			わたしたちのまちと新 宿区	県の地図を広げて	1 日本の国土とわたしたちのく らし オリエンテーション 1 世界の中の日本の国土 2 国土の気候と地形	憲法と わたしたちの 暮らし
算数	くらべたことがあるか な おおいのは どちらかな な かまづくりと かず	学びの とびら グラフと ひょう たし算のひっ算	かけ算	大きい数のしくみ 折れ線グラフと表	整数と小数 直方体や立方体の 体積	対称な形 文字と式
理科			しぜんのかんさつ 植物を育ち方①	春の始まり 天気と気温	天気と情報① 天気の変化	私たちの生活と環境 ものの燃え方
生活 (1～2年) 総合的な 学習の時間 (3～6年)	いちねんせいがか はじま るよ なかよし いっぱい がっこうたんけん	2年生が はじまるよ はると なかよし おいしい やさいを そ だてたい	3年生の総合を始めよ う	落合の魅力を探ろう	今年の総合について考 えよう	6年生の総合を始めよ う
音楽	「こうかをおぼえよう」 「おんがくにあわせて からだをうごかさう」	音楽で みんなと つな がるう	「音楽で心の輪をひろ げよう」	「音楽で心の輪をひろ げよう」	「歌声をひびかせて心 をつなげよう」	「歌声をひびかせて心 をつなげよう」
図画工作	すきな かたちや いろ ななに オリエンテーション かきたいもの ななに	「絵の具で表そう」	「春を表そう」 「デカルコマニー」	「ためそう!見つけよう! 表し方」	「造形遊びを楽しもう」	「造形遊び」 「平和のポスター」
家庭					毎日の生活を見つめて みよう 整理整頓で快適に	生活時間をマネジメン ト クリーン作戦で快適に
体育	器械・器具を使つての 運動遊び ゲーム(鬼遊び)	器械・器具を使つての 運動遊び ゲーム(鬼遊び)	体づくり運動 かけこ りレー	かけこ・りレー コーディネーショントレ ニング 体ほぐし運動 多様な動きをつくる運動	器械運動 体づくり運動	体づくり運動 50m走 りレー 体ほぐし運動
外国語活動 (3・4年) 外国語 (5・6年)			Hello! あいさつをして友達に なろう	Hello, world! 世界のいろいろなこ とばであいさつをし よう	Lesson 1 Nice to meet you	This is me 自己紹介
道徳	たのしい がっこう ありがとう	大きく なったね 金のおの 本がかりさん がんば っているね	生命の尊さ 善悪の判 断 正直・誠実	目覚まし時計 あいさつができた 小さな草たちにはく手 を	自由と責任い 友情、信頼 生命の尊	よりよく生きるよろこび 生命の尊さ

おしらせ

○今年度から学校だよりが変更となり、学年だよりと併せたものになりました。今後の学年だよりは各学年が必要に応じての発行となりますので、ご承知おきください。

○登録のお願いをしておりました「すぐーる」が令和6年度から運用となります。今後は「すぐーる」から欠席連絡等行ってください。まだ登録がお済みでないご家庭は登録をよろしくお願いいたします。

○4月12日(金)が年度初め書類の提出期限となっております。期限に間に合うようご提出よろしく願いいたします。

○音楽の持ち物(音楽バックの中身)

①教科書②歌はともだち③リコーダー(3年生以上※3年生はリコーダーが手元に届き次第、名前をリコーダーケースに書いて持ってきてください。)④音楽用の筆記用具(えんぴつ、消しゴム、蛍光ペン)⑤音楽ファイル

以上の5点セットを音楽バックに入れてください。よろしくお願いいたします。

各学年から

第1学年

●保護者会について
 日時 4月23日(火)14:45~
 場所 体育館(全体、学年会)
 各学級会(各教室)
 内容 ・担任紹介 ・学年教育方針
 ・1年生の学習と生活 等

●教材費の引き落としについて
 今年度ご協力よろしくお願ひいたします。
 初回引き落とし日は5/10(金)です。詳細は保護者会の時にお伝えします。

●週の時間割について
 4月中のみ詳しい時程について、週ごとにお知らせをする予定です。
 お子さんと次の日の学習を確認して、持ち物を揃えてください。

●1年生を迎える会
 4月15日(月)は、1年生を迎える会です。



第2学年

●保護者会について
 日時 4月23日(火)14:45~
 場所 体育館(全体、学年会)
 各学級会(各教室)
 内容 ・担任紹介 ・学年教育方針
 ・2年生の学習と生活 等

●連絡帳について
 持ち物や時間割などは、毎日の連絡帳でお知らせをさせていただきます。毎日、目を通していただき、サインをお願いいたします。

●図工について
 教室から移動して、図工室で学習をします。図工用の手提げ袋の用意をお願いします。初回の図工の授業については、連絡帳にて連絡します。

●集金について
 ゆうちょ銀行からの引き落としです。初回は、5月10日(金)です。
 国語テスト:490円
 算数テスト:490円
 漢字ドリル、ドリルノート、ミニテスト:930円
 計算ドリル、ドリルノート:840円
 書写ノート:350円
 ノート(国語、算数):360円
 音楽ファイル 280円
合計:3,740円

●ノートについて
 国語(12マス)と算数(17マス)のノートは、学校で一括購入します。2冊目以降は、同じマス目のものを各ご家庭でご用意お願ひいたします。(1年生で使っていたノートは家庭学習で使ってください。)

第3学年

●4/9(火)について
 4時間授業(給食なし)です。
 <<持ち物>>・うわばき ・防災頭巾 ・連絡帳
 ・筆記用具 ・道具箱 ・通知表が入っていたクリアファイル・油性の名前ペン※ランドセルでの登校です。

●算数の学習について
 個に応じた指導の充実を図るために、3年生から、2学級3展開で習熟度別少人数指導を行います。

●保護者会について
 日時 4月22日(月)14:45~
 場所 体育館(全体、学年会)各学級会
 内容 ・担任紹介 ・学年教育方針
 ・3年生の学習と生活 等

●習字道具について
 3年生から毛筆による習字学習が始まります。保護者会の折に、3年教室前に見本を展示し、注文票をお配りします。



第4学年

●4/9(火)について
 4時間授業(給食なし)です。
 <<持ち物>>・上履き・防災頭巾 ・連絡帳、連絡袋・タブレット・筆記用具(油性の名前ペン) ・通知表が入っていたクリアファイル
 ※ランドセルでの登校です。

●クラブ活動について
 4年生からは基本的に月に一度、クラブ活動があります。クラブ活動は火曜日になり、下校時刻は15:30頃になる予定です。
 習い事等で不都合が出てしまう場合には、事前に調整いただきますようよろしくお願いいたします。

●保護者会について
 日時 4月22日(月)14:45~
 場所 体育館(全体、学年会)
 各学級会(各教室)
 内容 ・担任紹介 ・学年教育方針
 ・4年生の学習と生活 等

●教材費の引き落としについて
 今年度ご協力よろしくお願ひいたします。
 初回引き落とし日は5/10(金)です。詳細は保護者会の時にお伝えします。



2・4・6年生

- ①保健調査票……学年の欄を記入。追記は黒、訂正点は赤で記入。(裏面もお忘れなく。)
- ②結核健診問診票…学年の欄を記入。追記は黒、訂正点は赤で記入。
- ③指導資料……学年の欄を記入。追記は黒、訂正点は赤で記入。
- ④児童引き取り票…学年の欄を記入。6年間継続使用、追記は黒、訂正点は赤で記入

第5学年

●保護者会
 日時 4月19日(金)14:45~
 場所 体育館(全体、学年会)各学級会
 内容 ・担任紹介 ・学年教育方針
 ・5年生の学習と生活 等

●集金
 ゆうちょ銀行からの引き落としです。初回は、5月10日です。

(テスト)
 国語、社会 880円(各440円)
 算数、理科、英語1410円(各470円)
 家庭科 320円
 ノート(国語、算数、理科、社会) 520円(各130円)
 英語学習ノート 640円(各320円)
 家庭科調理実習費600円(年間)
 理科発芽セット 380円
合計 4430円

●持ち物について
 15日(月)までに用意するもの
 ・音楽袋
 (教科書 歌集 リコーダー、ファイル)
 ・図エセット
 (教科書 のり はさみ 絵の具セット)
 ・算数袋
 (三角定規 分度器 コンパス)

2~6年生 年度初めの書類配布について

4月9日(火)に配布された書類の確認です。

3・5年生

- ①保健調査票……学年の欄を記入。追記は黒、訂正点は赤で記入。(裏面もお忘れなく。)
- ②結核健診問診票…学年の欄を記入。追記は黒、訂正点は赤で記入。
- ③指導資料……2年更新資料。昨年度のものは返却。新しい用紙に記入。
- ④児童引き取り票…学年の欄を記入、6年間継続使用、追記は黒、訂正点は赤で記入。



第6学年

●保護者会
 日時:4月19日(金)14:45~
 場所:体育館(全体会)→各教室
 内容:担任紹介・学年教育方針
 卒業に向けて 等

●集金
 ゆうちょ銀行からの引き落としです。初回は、5月10日です。
 テスト(国・社・理 各440円、算470円英語380円、家庭科320円)
 ノート(国算理社 自学 各180円)
 家庭科調理実習費 600円
合計3990円

●持ち物について
 ・音楽袋
 (教科書 歌集 リコーダー、ファイル)
 ・図エセット
 (教科書 のり はさみ 絵の具セット)
 ・算数袋
 (三角定規、分度器、コンパス)
 ・タブレット端末は、毎日しっかり充電をして持ってくるようにします。
 ・校帽、赤白帽の学年の修正や記名の確認をお願いします。帽子については、ゴムの確認をお願いします。