

**学校便り** **No. 497**



「自分もよくてみんなもいい」学級・学校に

校長 新井 正一

桜をはじめ校地内の草花が新年度を祝うかのように色とりどりの花を咲かせています。

お皆様のご入学、ご進級、おめでとうございます。心よりお祝い申し上げます。今年度は32名のかわいらしい新入生を迎え、総児童数152名、6学級で令和4年度がスタートいたしました。

さて、今年度も「子ども一人ひとりが輝き、学び合う学校」を目指し、次の目標を掲げ、その実現に向けて教育活動を進めてまいります。

天神小学校教育目標

- ◎仲よく助け合う子
- よく考え工夫する子
- 明るく元気な子

子どもたちがもっと仲よくなって、学校生活を楽しく過ごすことができれば、学ぶ意欲も高まり、授業や学校行事等で達成感や満足感を得ることにつながっていくと考えています。そこで、今年度も「仲よく助け合う子」を重点目標とし、全教育活動の中でこの目標を意識した指導を展開してまいります。

昨年大河ドラマ『青天を衝け』の主人公は、皆様ご存じのとおり渋沢栄一氏でした。このドラマの渋沢氏の少年期のワンシーンに「あんたがうれしいだけでなく、みんながうれしいのが一番なんです。」と母ゑいが口にした場面がありました。渋沢氏は、この母の言葉を終生胸に刻み、人生の指針とし、次々と事業を興して「日本資本主義の父」とも称される実業家となりました。自分のためにだけでなく、この日本のため、『みんなを豊かに』するための挑戦でした。

私も基本的にこの考え方と同じです。令和2年度から申し上げてきましたが、「自分もよくてみんなもいい」学級・学校にしたい、また、してほしいと考えています。それには、互いを認め合い、協力し合い、助け合うことができる子どもの育成が必要であると思っています。

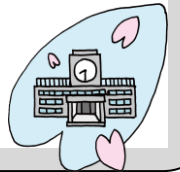
この一年、どの子ども、自分が所属している学級、そして在籍校である天神小で過ごすことができ良かったと実感できるように教職員一同で取り組んでまいります。そして、学級等の集団の中での自己有用感に基づく「自尊感情や自己肯定感 (self-esteem)」を高めたいと考えています。

さらに、「自ら考え主体的に行動できる『自立』した子ども(個)」の育成を目指し、学校生活の中で自力解決していく力を醸成していきます。特に、個別最適な学びとなるように一人に1台配付したPC端末の活用法を昨年度に引き続き追求していきます。そして、授業を中心とした様々な教育活動(特別活動も含む)の中で、子どもたちがもっている一人ひとりのよさ(良さ・善さ)や可能性を見出し、それを伸ばしていく。そんな積み上げができる教育を教職員一同で今年度も進めてまいります。

また、本年度、本校は開校100周年を迎えます。これを祝し、記念式典を10月29日(土)に行います。改めて本校への保護者・地域の皆様のご理解とご協力をお願い申し上げます。

4月の生活目標「きまりを守って生活しよう」

- 進んで元気な声であいさつする。
- 通学路を守って登下校する。
- チャイムの合図を守る。
- 校帽をかぶり、登校する。



4月の主な予定

日	曜	朝	行事等
6	水	B	始業式・入学式
7	木	B	安全指導
8	金	学級	給食始 まなびの教室保護者会15:00
9	土		
10	日		
11	月	全校	定期健康診断始 計測(全) まなびの教室指導始
12	火	学級	
13	水	B	
14	木	B	交通安全教室(低) 保護者会
15	金	読書	1年生給食始
16	土		
17	日		
18	月	全校	避難訓練
19	火	学級	全国学力調査(6) 内科(3・5) 消防写生会(2)
20	水	B	一斉下校 視力(5・6) 尿検査(一次)
21	木	学級	1年生を迎える会 視力(3・4) 地域調査①
22	金	仲よし	仲よしタイム班編成(朝+1/3) 視力(1・2) 天神っ子 地域調査②
23	土		
24	日		
25	月	全校	消防写生会(1) 聴力(3・5) 尿検査(一次追加)
26	火	ドリル	自転車安全教室(中) 聴力(1・2)
27	水	B	眼科(全)
28	木	学級 午後B	離任式 歯科(3・4・5)
29	金		昭和の日
30	土		

※B時程の1時間目開始時刻は、8時30分となります。

保護者会・地域調査のお知らせ

教務主任

◎保護者会：4月14日（木）

令和4年度の学校教育方針や教育活動、学級経営方針等をお知らせいたします。

\*全体会－14：30～（体育館）

\*各学年－15：00～（各教室）

※上履きをご用意ください。

※自転車での来校はご遠慮ください。

◎地域調査：4月21日（木）・21日（金）

<計2日間>

居住地を確認に伺います。保護者の方の在宅の必要はありません。

一斉下校について

生活指導主任

4月20日（水）に、PTA校外委員さんの協力を得て、今年度の下校班を編成し、一斉下校を実施します。

学校生活の中で、一斉下校が必要となるのは、下校時に台風や大雨による自然災害の危険、不審者の出現や付近の火災などによる危険などが発生したときです。

こうした非常時に備えて、児童一人一人が一斉下校という下校の仕方があることやどんなメンバーでどのように下校するかを知っておくことが大切です。担当教員と共に上学年が下学年の面倒をみながら下校するといった心構えや自覚を促す目的もあります。

従って、放課後に「子ども広場を利用するお子さん」については、この日、直接広場を利用するのではなく、一度下校した後の広場利用をお願いしたいと思います。「子ども広場プラス」「学童」へは直接職員が付けて送ります。また、「子ども広場プラス」に登録している児童で、当日「子ども広場プラス」を欠席する児童は連絡帳にて担任へご連絡ください。

ご理解とご協力をお願いします。

交通安全教室について

生活指導主任

新学期にあたり、子どもたちの交通安全に対する意識を高めることを目的に、交通安全教室を実施する予定です。

この機会にぜひ、ご家庭においても登下校の交通安全について、お子さんと一緒に再確認くださいますようお願いいたします。また、お子さんの自転車の点検整備や安全な走行についても確認し、共通理解を深めていただきたいと思います。

・第1学年、第2学年 4月14日（木）

通学路の安全な歩き方や交通ルールについての指導を行います。

・第3学年、第4学年 4月26日（火）

自転車の安全な乗り方についての指導を行います。

主な年間行事等の予定

Table with 2 columns: 月 (Month) and 行事等 (Activities). Rows include 4月 (始業式, 入学式, 保護者会), 5月 (音楽鑑賞教室, 全国学力調査), 6月 (都学力調査, 読書旬間), 7月 (学校保健委員会, 保護者会), 8月 (始業式, 新宿中学校合同体験授業), 9月 (学校公開, 保護者会), 10月 (学校公開, 読書旬間), 11月 (グリーンアドベンチャー, 土曜授業), 12月 (音楽会, 音楽の集い), 1月 (始業式, 席書会), 2月 (演劇鑑賞教室, 美術鑑賞教室), 3月 (保護者会, 中学校体験入学).

主な保健行事の年間予定

Table with 2 columns: 月 (Month) and 行事等 (Activities). Rows include 4月 (発育測定, 視力・聴力検査), 5月 (内科検診, 歯科検診), 6月 (プール前健康診断), 7月 (学校保健委員会), 8月 (発育測定, 移動教室前健康診断), 9月 (脊柱側彎症検診), 11月 (就学時健康診断), 1月 (発育測定).