

① 「校歌」

津久戸小学校への思いをこめて歌いましょう。

歌詞をおぼえて歌えるようにしましょう。

できたら○を書きましょう ⇒

② 「友だち」 教科書 p.6

友だちへの思いをこめて歌いましょう。

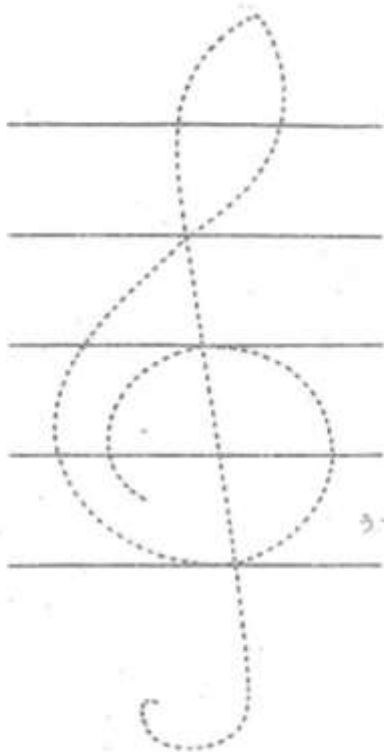
くり返し歌い、スムーズに歌えるようにしましょう。

できたら○を書きましょう ⇒

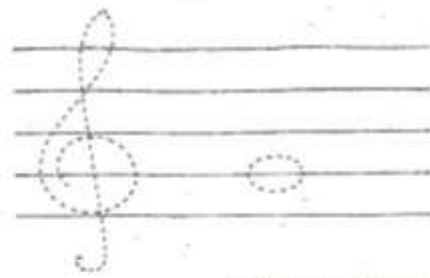
③ ト音記号を書きましょう

できたら○を書きましょう

⇒



うずの 中心から 書きます



ト音記号は 英語の Gの文字が

もとになって できた記号です。

ト音記号は うずのまん中が

ト (G) の音を しめします。

(ソの音)