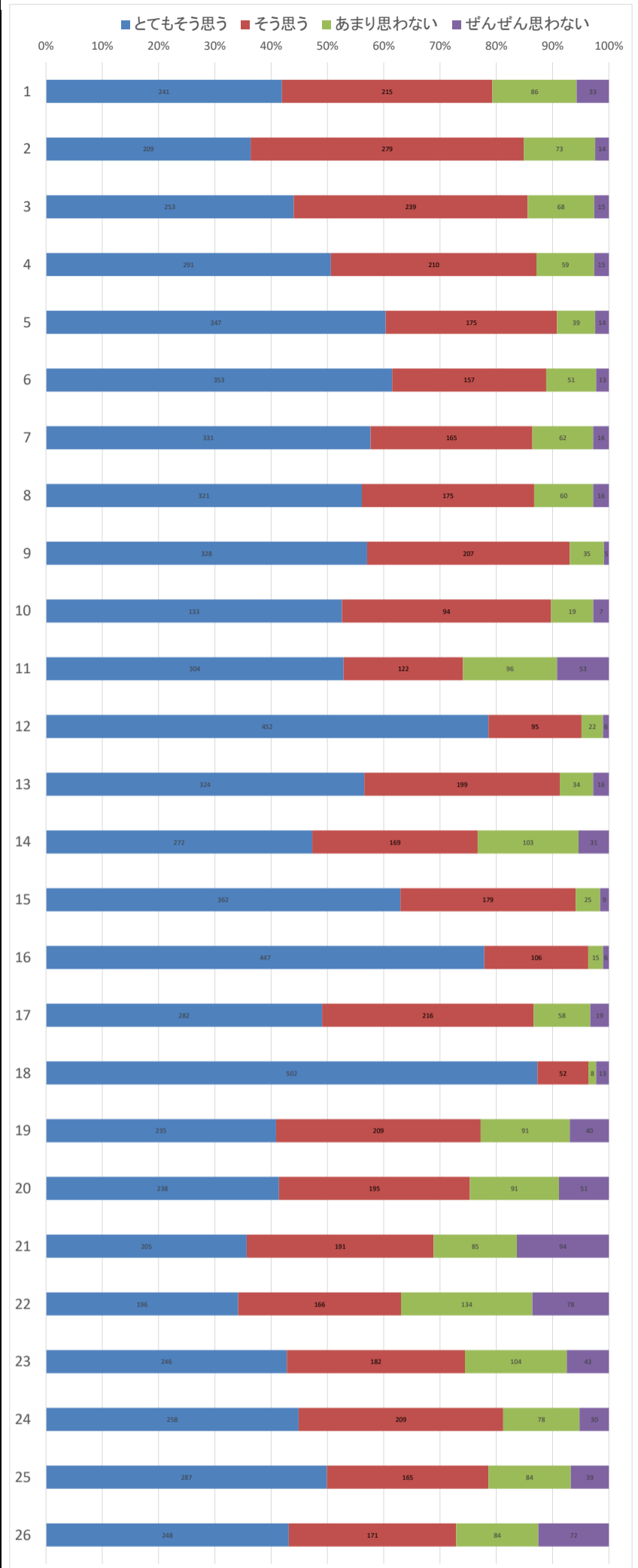


令和6年度 新宿区立四谷小学校 学校評価 児童アンケート結果(前期) ※回答率90.8%

質問項目	肯定的回答割合		
	R4後期	R5前期	今回
1 学校へ行くのは楽しい。	83.2	82.5	▼79.5
2 友だちや先生の話を中心して、しっかりと聞いている。(関係のない話をしない、手遊びをしない)	89.1	88.1	▼84.8
3 チャイムがなったら席についている。用がないのに、途中で立ち歩かない。	88.0	87.9	85.6
4 四谷小の友達は、元気に挨拶と返事ができていると思う。	88.7	▼84.6	87.1
5 先生はわたしたちの話をよく聞いてくれる。	94.8	91.9	90.8
6 実物投影機やパソコンなどを使った授業は分かりやすく楽しい。	87.1	89.5	88.7
7 タブレットPCなどを使って、「調べる」「まとめる」「伝え合う」授業が好きだ。	85.3	○87.3	86.3
8 調べる授業は、楽しい。	89.4	86.8	86.3
9 先生の授業は分かりやすいと思う。	95.5	93.6	93.0
10 休み時間は、校庭や屋上でよく遊んでいる。	▼73.8	▼70.6	○89.7
11 クラスには、仲のよい友だちがいる。	96.1	94.7	▼74.0
12 教科担任の先生が教えてくれる授業は分かりやすいと思う。	新規項目につき、		95.1
13 友だちが困っていたら、助ける。	○94.9	93.4	91.0
14 給食は好き嫌いをして、なるべく残したりしないで食べている。	80.5	▼76.7	76.7
15 避難訓練で練習した安全を守るやり方を身につけ、地しんや火事のそなえに協力し、自分の身を守ることができる。	96.2	96.5	94.1
16 いじめはいけないことだと思う。助けられないのもいけないと思う。(ぼう力、らんぼうな言葉、いやがることを言う、無理にさせる、ものをとる、かくす、無視する)	97.1	96.0	96.2
17 いじめなどの問題があるときには、すぐに先生に相談することができる(しようと思う)。	85.7	85.5	86.6
18 インターネットやけいたい電話、スマートホンで人をきずつけたり、名前や住所を書いたり、写真を送ったりしてはいけないと思う。	96.4	97.2	96.3
19 学校での授業や行事のことなどについて、家の人に自分から話している。	79.8	▼77.6	77.2
20 学校以外の人(警察・消防・福祉・水道・商店・スポーツ選手等)から学ぶ学習に取り組んだ。	▼69	○84.6	▼75.3
21 学校に関わる地域の人(スマイルクラブの皆さん)から様々なことを教わったり、一緒に活動したりしたことがある。	▼71.5	79.2	▼68.8
22 毎日、時間を決めて宿題をしている。	64.9	▼63.2	63.0
23 早寝、早起きをして、朝ごはんを食べている。	78.0	75.7	74.4
24 自分は、挨拶や返事を大きな声でできている。	83.7	82.5	81.2
25 前の日に、忘れ物がないように調べてくる。	82.1	▼77.4	78.6
26 ゲームやテレビを見る時間を決めて、守っている。	70.5	71.3	72.9



- 5番は高い数値が継続されている。児童の話や気持ちに寄り添い、何かあったときには、学校職員全体で対応できるように情報共有していく。
- 9番は高い数値が継続されている。今後も子供たち1人1人にあった学びを充実させていくとともに、分かりやすい授業づくりを図っていく。
- 10番は、大きな向上が見られた。児童の遊び場の確保を継続していき、体力向上につなげていきたい。
- 12番から、教科担任制が児童にとって授業の分かりやすさにつながっていることが分かる。
- 13番から、昨年度からも日頃の生活指導や学級指導の丁寧な取組により、児童の高い意識が安定して継続されていると考えられる。
- 15番は、高い数値が継続されている。引き続き防災に対する意識を持たせるように指導したい。
- 16番は、高い数値が継続されている。いじめを許さない学校の雰囲気づくりを児童と共に継続してつくりあげていきたい。
- 18番は、95%以上を維持している。今後も情報モラルへの高い意識が継続できるよう声掛けを継続していく。
- 1番、11番は、数値の下降が見られる。夏休み明けのアンケートということも考慮し、長期休業明けの心身の変化に気を付けていきたい。
- 2番は、数値の下降が見られる。授業中に話を聞く意識の向上を図っていききたい。
- 20番、21番は、数値の下降が見られるが、外部講師や地域との連携した授業の機会は多く取り入れられている。後期も外部講師や地域との連携をした授業が多く予定されているため学校の取組が児童に伝わるように丁寧に説明する。
- 22番は、低い数値が継続している。家庭とも連携しながら継続して児童の実態に合った家庭学習に取り組めるような児童を育成したい。