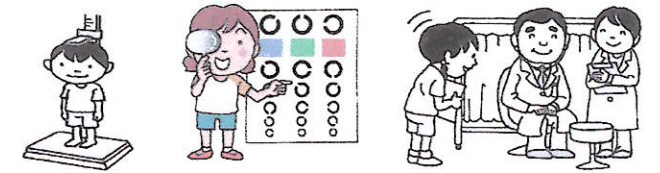




4月の保健目標
自分のからだをよく知ろう。

令和4年 4月6日
新宿区立四谷小学校
校長 石井 正広

健康診断が始まります
4月の予定

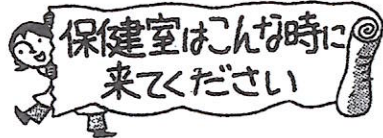


にゅうかく しんきゅう
入学・進級おめでとうございます

かわい^{いらねせい}い1年生をむかえて、新^{しんがらき}学期がスタートしました。
四^{よつせしやう}谷小のみなさんが、心^{こころ}も体^{からだ}も健康^{けんこう}で、
楽^{たの}しく学校生活^{がっこうせいかつ}が過^すごせるように、私^{わたし}も
笑^{えがお}顔^{てつた}でお手^て伝^{でん}いします。



これからみなさんの健康^{けんこう}を原^{ねが}復^ふて、「ほけんだより」をお届^{とど}けします。
おうちの人と一^{いっしょ}緒^{しょ}に言^わいませ^ないましょう。どうぞよろしくお原^{ねが}復^ふいします。



ケガをしたとき



具合が悪くなったとき



からだや健康のことを知りたいとき



からだの成長や状態を知りたいとき



相談ことやからだの悩みがあるとき



- ① 保健室^{ほけんしつ}に来^くるときは、担任^{たんじん}の先生^{せんせい}に迷^{まよ}り^りてから来^きませう。
- ② 自分^{じぶん}の「どこか」「いつから」「どんな具合^{ぐあ}いなのか」を話^{はな}しませう。
- ③ 具合^{ぐあ}いの悪い^{わる}い人^{ひと}がいるときは、静^{しず}か^かにしましませう。
- ④ 保健室^{ほけんしつ}にあるものは、勝手^{かたて}に使^{つか}わないで先生^{せんせい}に聞^きいてからにしましませう。
- ⑤ 学校^{がっこう}でうけた手^て当^あてのこと^{こと}を、おうちの人^{ひと}に必ず^{かならず}話^{はな}しませう。

日	曜日	内容	対象学年	時間	注意点
8	金	発育測定 (身長・体重)	全学年	8時40分～	体育着に着がえましょう。頭の上の方で髪の毛を結ばないようにしましょう。
11	月	内科健診	6年	13時30分～	体育着に着がえましょう。
12	火	内科健診	5年	13時30分～	体育着に着がえましょう。
13	水	視力検査	5年	学年で相談	メガネをかけている人は、忘れずに持ってきてきましょう。
14	木	歯科検診	3・4年	8時40分～	朝の歯みがきを忘れずにしましょう。
15	金	視力検査	3年	学年で相談	メガネをかけている人は、忘れずに持ってきてきましょう。
18	月	内科健診	4年	13時30分～	体育着に着がえましょう。
19	火	内科健診	3年	13時30分～	体育着に着がえましょう。
20	水	尿検査	全学年	8時40分までに保健室へ提出	朝起きてすぐの尿をとりましょう。
		内科健診	2年	13時30分～	体育着に着がえましょう。
21	木	耳鼻科検診	4・6年	8時40分～	耳そうじをしましょう。
22	金	尿検査1次追加	未提出者	8時40分までに保健室へ提出	20日に忘れた人は、忘れずに持ってきてきましょう。
		聴力検査	5年	2～4時間目	
25	月	聴力検査	2-1・2-2	学年で相談	
		内科健診	1-1・1-2	13時15分～	体育着に着がえましょう。
26	火	聴力検査	2-3・2-4	学年で相談	
		眼科検診	3・5年	13時40分～	
27	水	内科健診	1-3・1-4	13時15分～	体育着に着がえましょう。
28	木	耳鼻科検診	2・5年	8時40分～	耳そうじをしましょう。

※新型コロナウイルス感染症の対応で、日程が変更になる場合があるかもしれません。ご了承ください。

保護者の皆様へ

★「健康観察カード」を配布します。毎日、検温と健康観察をし、提出してください。

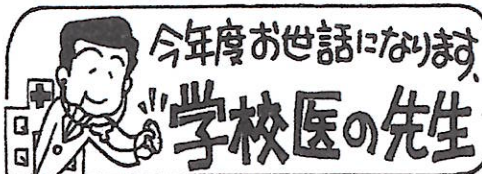
★「保健調査票」「結核検診問診調査票」「心臓検診調査票(1年)」の記入をお願いいたします。「保健調査票」は、特に緊急連絡先、アレルギーと症状、裏面の平熱の記入、チェックもれがないように、確認してください。該当する項目がない場合は、下方の※欄に○をつけてください。

「結核検診問診調査票」は、調査内容1～5について該当学年の欄に、ご記入をお願いいたします。1年生と転入生は表紙の生年月日と中側のBCG接種歴の欄も記入をお願いいたします。

「心臓検診調査票(1年)」の記入も忘れずをお願いいたします。配布時の茶封筒に入れて、担任に提出してください。記入もれのないよう、ご協力をよろしくお願いいたします。提出期限は、4月8日(金)です。

★学校感染症治癒証明書(登校許可書)と新宿区学校医一覧を別紙で配布します。

インフルエンザや感染性胃腸炎など、学校感染症にかかったときに提出をお願いいたします。四谷小学校または新宿区公式ホームページからダウンロードできます。



内科	石井外科	石井 正彌 先生
歯科	長谷川歯科医院	長谷川 郁夫 先生
耳鼻科	皿井医院	皿井 靖長 先生
眼科	信濃町眼科クリニック	酒井 英樹 先生
薬剤師	きぼう堂薬局	廣田 圭二 先生

