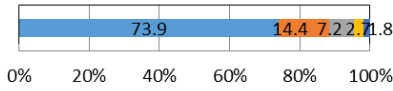


令和2年度 前期学校アンケート結果（児童用）

低学年	中学年	高学年																																
<p>学校がすき。</p> <ul style="list-style-type: none"> ■あてはまる ■まああてはまる ■あまりあてはまらない ■あてはまらない ■分からない <table border="1"> <tr><th>あてはまる</th><td>66.7</td></tr> <tr><th>まああてはまる</th><td>12.6</td></tr> <tr><th>あまりあてはまらない</th><td>8.1</td></tr> <tr><th>あてはまらない</th><td>14.5</td></tr> <tr><th>分からない</th><td>1.7</td></tr> <tr><th>その他</th><td>1.5</td></tr> </table>	あてはまる	66.7	まああてはまる	12.6	あまりあてはまらない	8.1	あてはまらない	14.5	分からない	1.7	その他	1.5	<p>学校が、好き。</p> <ul style="list-style-type: none"> ■あてはまる ■まああてはまる ■あまりあてはまらない ■あてはまらない ■分からない <table border="1"> <tr><th>あてはまる</th><td>59.1</td></tr> <tr><th>まああてはまる</th><td>33</td></tr> <tr><th>あまりあてはまらない</th><td>4.3</td></tr> <tr><th>あてはまらない</th><td>1.7</td></tr> <tr><th>分からない</th><td>1.7</td></tr> </table>	あてはまる	59.1	まああてはまる	33	あまりあてはまらない	4.3	あてはまらない	1.7	分からない	1.7	<p>学校が、好き。</p> <ul style="list-style-type: none"> ■あてはまる ■まああてはまる ■あまりあてはまらない ■あてはまらない ■分からない <table border="1"> <tr><th>あてはまる</th><td>63.6</td></tr> <tr><th>まああてはまる</th><td>25.2</td></tr> <tr><th>あまりあてはまらない</th><td>6.5</td></tr> <tr><th>あてはまらない</th><td>2.8</td></tr> <tr><th>分からない</th><td>1.9</td></tr> </table>	あてはまる	63.6	まああてはまる	25.2	あまりあてはまらない	6.5	あてはまらない	2.8	分からない	1.9
あてはまる	66.7																																	
まああてはまる	12.6																																	
あまりあてはまらない	8.1																																	
あてはまらない	14.5																																	
分からない	1.7																																	
その他	1.5																																	
あてはまる	59.1																																	
まああてはまる	33																																	
あまりあてはまらない	4.3																																	
あてはまらない	1.7																																	
分からない	1.7																																	
あてはまる	63.6																																	
まああてはまる	25.2																																	
あまりあてはまらない	6.5																																	
あてはまらない	2.8																																	
分からない	1.9																																	
<p>学校では、友だちとなかよくしている。</p> <ul style="list-style-type: none"> ■あてはまる ■まああてはまる ■あまりあてはまらない ■あてはまらない ■分からない <table border="1"> <tr><th>あてはまる</th><td>81.1</td></tr> <tr><th>まああてはまる</th><td>13.5</td></tr> <tr><th>あまりあてはまらない</th><td>2.7</td></tr> <tr><th>あてはまらない</th><td>0.9</td></tr> <tr><th>分からない</th><td>1.8</td></tr> </table>	あてはまる	81.1	まああてはまる	13.5	あまりあてはまらない	2.7	あてはまらない	0.9	分からない	1.8	<p>学校では、友達と仲よくしている。</p> <ul style="list-style-type: none"> ■あてはまる ■まああてはまる ■あまりあてはまらない ■あてはまらない ■分からない <table border="1"> <tr><th>あてはまる</th><td>81.7</td></tr> <tr><th>まああてはまる</th><td>16.5</td></tr> <tr><th>その他</th><td>1.7</td></tr> </table>	あてはまる	81.7	まああてはまる	16.5	その他	1.7	<p>学校では、友達と仲よくしている。</p> <ul style="list-style-type: none"> ■あてはまる ■まああてはまる ■あまりあてはまらない ■あてはまらない ■分からない <table border="1"> <tr><th>あてはまる</th><td>81.3</td></tr> <tr><th>まああてはまる</th><td>17.8</td></tr> <tr><th>その他</th><td>0.9</td></tr> </table>	あてはまる	81.3	まああてはまる	17.8	その他	0.9										
あてはまる	81.1																																	
まああてはまる	13.5																																	
あまりあてはまらない	2.7																																	
あてはまらない	0.9																																	
分からない	1.8																																	
あてはまる	81.7																																	
まああてはまる	16.5																																	
その他	1.7																																	
あてはまる	81.3																																	
まああてはまる	17.8																																	
その他	0.9																																	
<p>学校のべんきょうは、よく分かる。</p> <ul style="list-style-type: none"> ■あてはまる ■まああてはまる ■あまりあてはまらない ■あてはまらない ■分からない <table border="1"> <tr><th>あてはまる</th><td>64</td></tr> <tr><th>まああてはまる</th><td>19.8</td></tr> <tr><th>あまりあてはまらない</th><td>9</td></tr> <tr><th>あてはまらない</th><td>4.5</td></tr> <tr><th>分からない</th><td>2.7</td></tr> </table>	あてはまる	64	まああてはまる	19.8	あまりあてはまらない	9	あてはまらない	4.5	分からない	2.7	<p>学校の勉強は、よく分かる。</p> <ul style="list-style-type: none"> ■あてはまる ■まああてはまる ■あまりあてはまらない ■あてはまらない ■分からない <table border="1"> <tr><th>あてはまる</th><td>73</td></tr> <tr><th>まああてはまる</th><td>21.7</td></tr> <tr><th>その他</th><td>3.5</td></tr> <tr><th>その他</th><td>1.7</td></tr> </table>	あてはまる	73	まああてはまる	21.7	その他	3.5	その他	1.7	<p>学校の勉強は、よく分かる。</p> <ul style="list-style-type: none"> ■あてはまる ■まああてはまる ■あまりあてはまらない ■あてはまらない ■分からない <table border="1"> <tr><th>あてはまる</th><td>69.2</td></tr> <tr><th>まああてはまる</th><td>27.1</td></tr> <tr><th>あまりあてはまらない</th><td>0.9</td></tr> <tr><th>あてはまらない</th><td>1.9</td></tr> <tr><th>分からない</th><td>0.9</td></tr> </table>	あてはまる	69.2	まああてはまる	27.1	あまりあてはまらない	0.9	あてはまらない	1.9	分からない	0.9				
あてはまる	64																																	
まああてはまる	19.8																																	
あまりあてはまらない	9																																	
あてはまらない	4.5																																	
分からない	2.7																																	
あてはまる	73																																	
まああてはまる	21.7																																	
その他	3.5																																	
その他	1.7																																	
あてはまる	69.2																																	
まああてはまる	27.1																																	
あまりあてはまらない	0.9																																	
あてはまらない	1.9																																	
分からない	0.9																																	
<p>自分からあいさつができる。</p> <ul style="list-style-type: none"> ■あてはまる ■まああてはまる ■あまりあてはまらない ■あてはまらない ■分からない <table border="1"> <tr><th>あてはまる</th><td>56.8</td></tr> <tr><th>まああてはまる</th><td>27</td></tr> <tr><th>あまりあてはまらない</th><td>6.3</td></tr> <tr><th>あてはまらない</th><td>3.6</td></tr> <tr><th>分からない</th><td>6.3</td></tr> </table>	あてはまる	56.8	まああてはまる	27	あまりあてはまらない	6.3	あてはまらない	3.6	分からない	6.3	<p>自分からあいさつができる。</p> <ul style="list-style-type: none"> ■あてはまる ■まああてはまる ■あまりあてはまらない ■あてはまらない ■分からない <table border="1"> <tr><th>あてはまる</th><td>41.7</td></tr> <tr><th>まああてはまる</th><td>41.7</td></tr> <tr><th>あまりあてはまらない</th><td>13</td></tr> <tr><th>あてはまらない</th><td>1.7</td></tr> <tr><th>分からない</th><td>1.7</td></tr> </table>	あてはまる	41.7	まああてはまる	41.7	あまりあてはまらない	13	あてはまらない	1.7	分からない	1.7	<p>自分からあいさつができる。</p> <ul style="list-style-type: none"> ■あてはまる ■まああてはまる ■あまりあてはまらない ■あてはまらない ■分からない <table border="1"> <tr><th>あてはまる</th><td>51.9</td></tr> <tr><th>まああてはまる</th><td>40.6</td></tr> <tr><th>その他</th><td>6.6</td></tr> <tr><th>その他</th><td>0.9</td></tr> </table>	あてはまる	51.9	まああてはまる	40.6	その他	6.6	その他	0.9				
あてはまる	56.8																																	
まああてはまる	27																																	
あまりあてはまらない	6.3																																	
あてはまらない	3.6																																	
分からない	6.3																																	
あてはまる	41.7																																	
まああてはまる	41.7																																	
あまりあてはまらない	13																																	
あてはまらない	1.7																																	
分からない	1.7																																	
あてはまる	51.9																																	
まああてはまる	40.6																																	
その他	6.6																																	
その他	0.9																																	

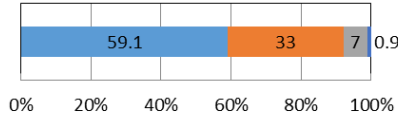
先生や、友だちの話を
しっかり聞くことができる。

- あてはまる
- まああてはまる
- あまりあてはまらない
- あてはまらない
- 分からない



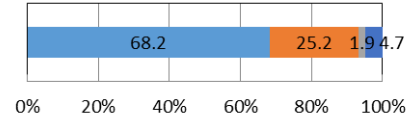
先生や、友達の話をしっかり聞くことができる。

- あてはまる
- まああてはまる
- あまりあてはまらない
- あてはまらない
- 分からない



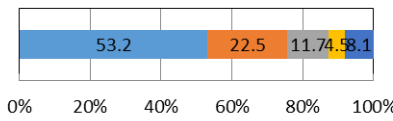
先生や、友達の話をしっかり聞くことができる。

- あてはまる
- まああてはまる
- あまりあてはまらない
- あてはまらない
- 分からない



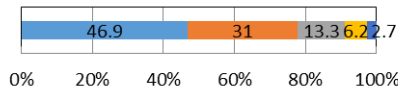
自分のいけんをはっきり言える。

- あてはまる
- まああてはまる
- あまりあてはまらない
- あてはまらない
- 分からない



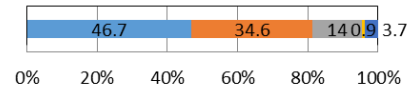
自分の考えを先生や友達に
はっきり伝えることができる。

- あてはまる
- まああてはまる
- あまりあてはまらない
- あてはまらない
- 分からない



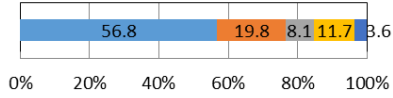
自分の考えを先生や友達に
はっきり伝えることができる。

- あてはまる
- まああてはまる
- あまりあてはまらない
- あてはまらない
- 分からない



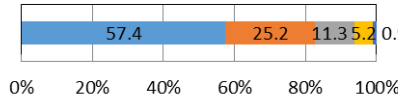
学校での授業やきょうじのことなどについて、
家の人に自分から話している。

- あてはまる
- まああてはまる
- あまりあてはまらない
- あてはまらない
- 分からない



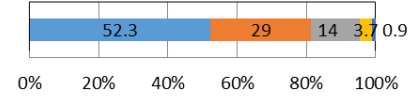
学校での授業やきょうじのことなどについて、
家の人に自分から話している。

- あてはまる
- まああてはまる
- あまりあてはまらない
- あてはまらない
- 分からない



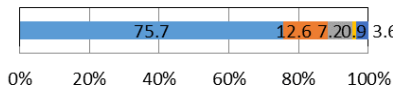
学校での授業やきょうじのことなどについて、
家の人に自分から話している。

- あてはまる
- まああてはまる
- あまりあてはまらない
- あてはまらない
- 分からない



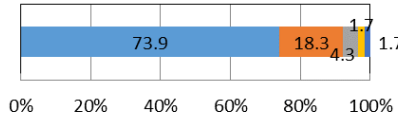
いのちの大切さについて
かんがえたことがある。

- あてはまる
- まああてはまる
- あまりあてはまらない
- あてはまらない
- 分からない



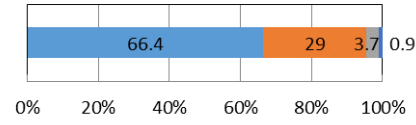
いのちの大切さや思いやりについてよく考える。

- あてはまる
- まああてはまる
- あまりあてはまらない
- あてはまらない
- 分からない



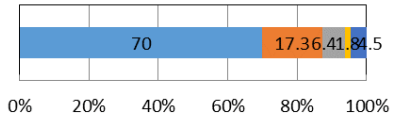
いのちの大切さや思いやりについてよく考える。

- あてはまる
- まああてはまる
- あまりあてはまらない
- あてはまらない
- 分からない



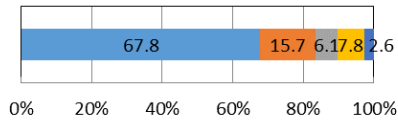
自分のとくいなことやいいところを知っている。

- あてはまる
- まああてはまる
- あまりあてはまらない
- あてはまらない
- 分からない



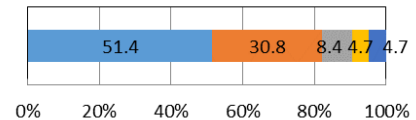
自分自身の得意な事や良い所を知っている。

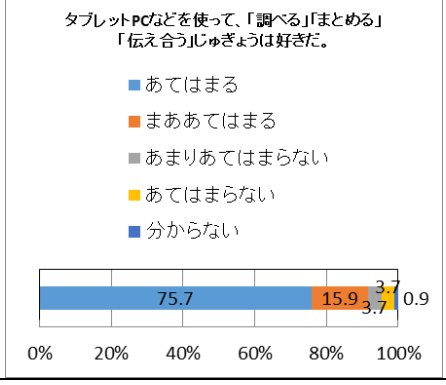
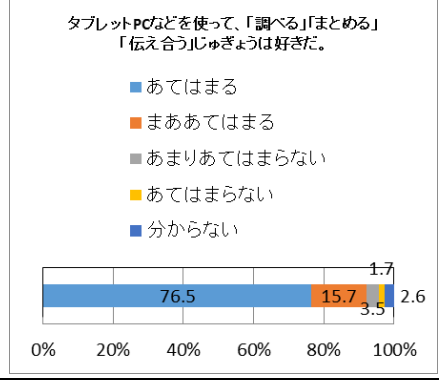
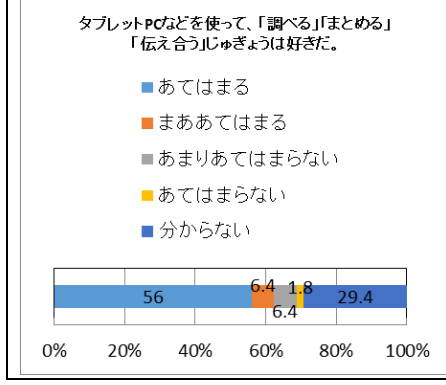
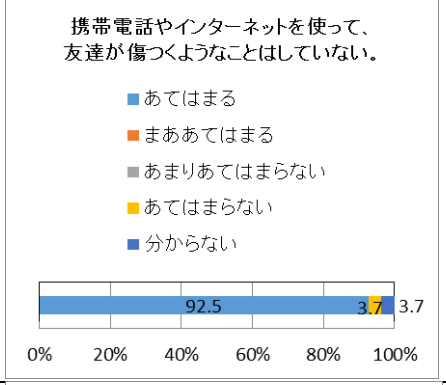
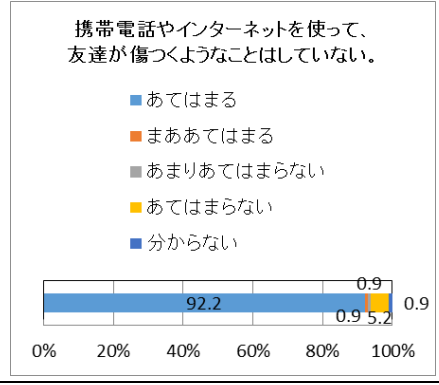
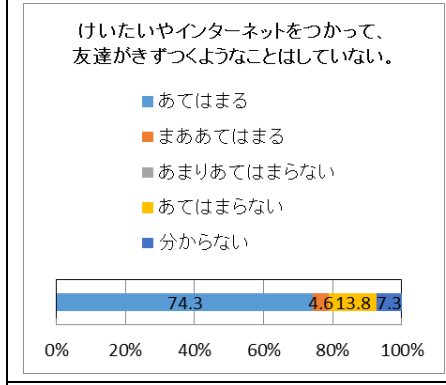
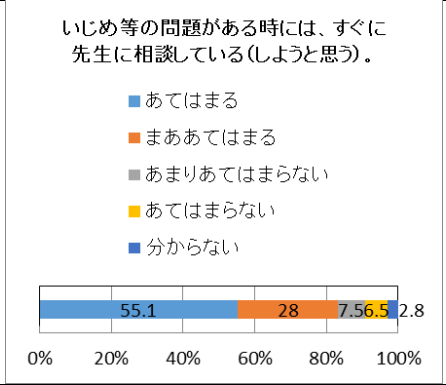
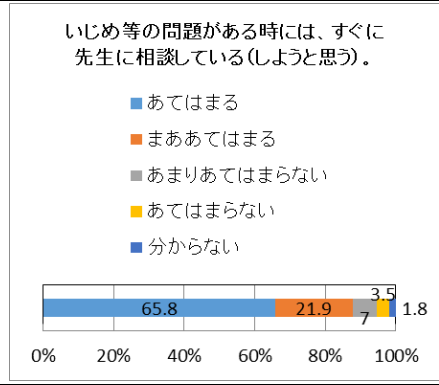
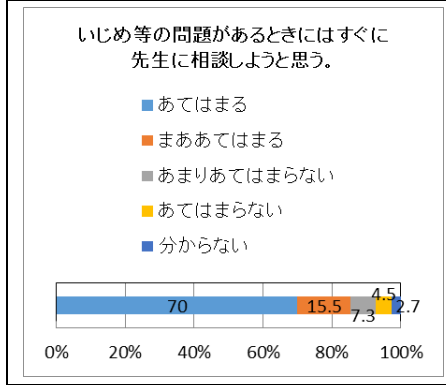
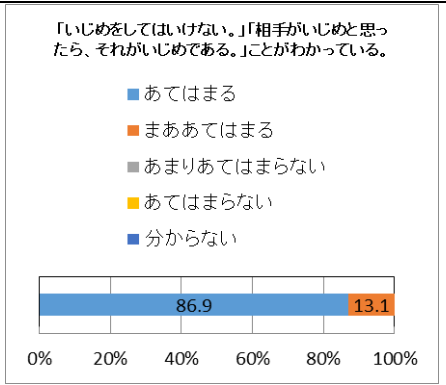
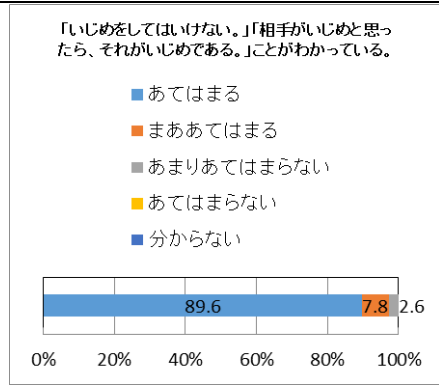
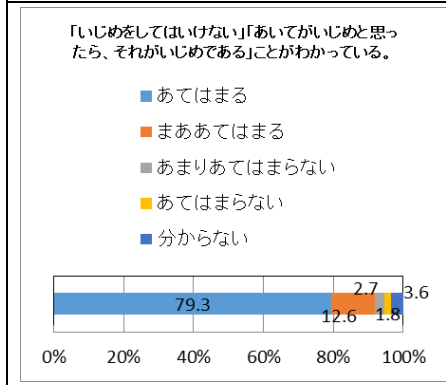
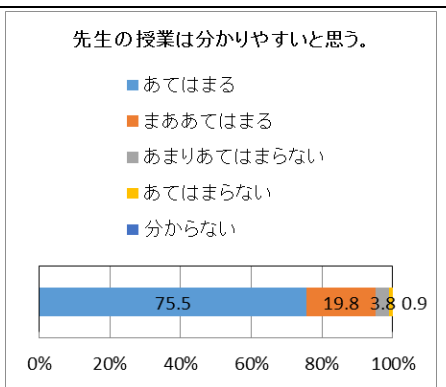
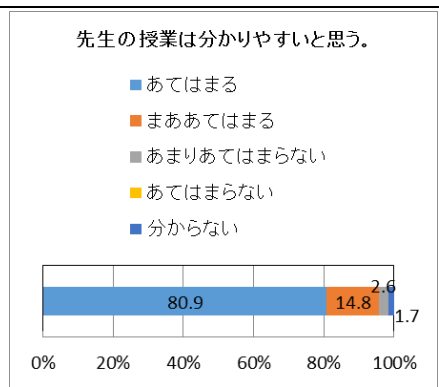
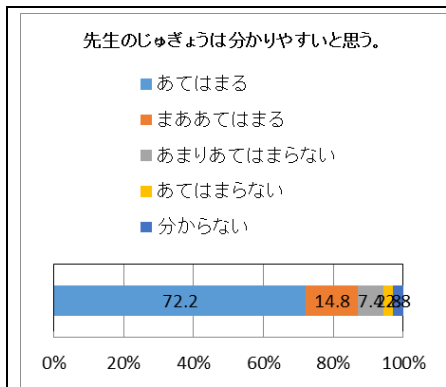
- あてはまる
- まああてはまる
- あまりあてはまらない
- あてはまらない
- 分からない



自分自身の得意な事や良い所を知っている。

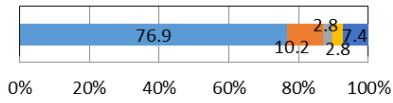
- あてはまる
- まああてはまる
- あまりあてはまらない
- あてはまらない
- 分からない





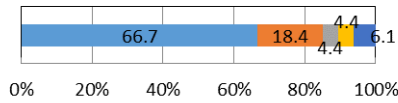
学校にかかわる地域の人から様々なことを教わったり、一緒に活動したりしたことがある。

- あてはまる
- まああてはまる
- あまりあてはまらない
- あてはまらない
- 分からない



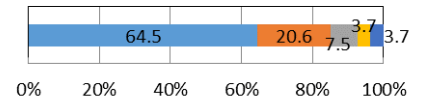
学校にかかわる地域の人から様々なことを教わったり、一緒に活動したりしたことがある。

- あてはまる
- まああてはまる
- あまりあてはまらない
- あてはまらない
- 分からない



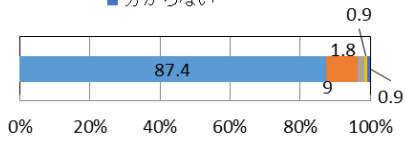
学校にかかわる地域の人から様々なことを教わったり、一緒に活動したりしたことがある。

- あてはまる
- まああてはまる
- あまりあてはまらない
- あてはまらない
- 分からない



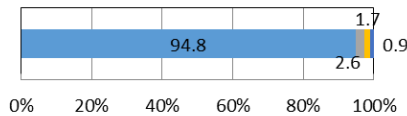
まいにちあさごはんを食べている。

- あてはまる
- まああてはまる
- あまりあてはまらない
- あてはまらない
- 分からない



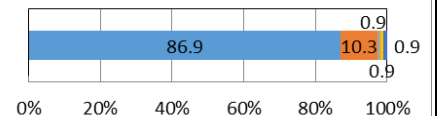
毎日朝ご飯を食べている。

- あてはまる
- まああてはまる
- あまりあてはまらない
- あてはまらない
- 分からない



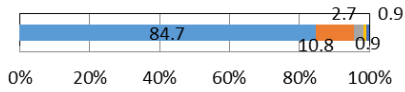
毎日朝ご飯を食べている。

- あてはまる
- まああてはまる
- あまりあてはまらない
- あてはまらない
- 分からない



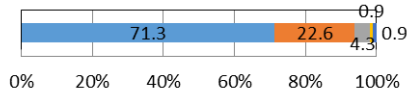
おうちに帰ってから毎日しゅくだいなどの勉強をしている。

- あてはまる
- まああてはまる
- あまりあてはまらない
- あてはまらない



家に帰ってから、進んで宿題などの勉強をしている。

- あてはまる
- まああてはまる
- あまりあてはまらない
- あてはまらない
- 分からない



家に帰ってから、進んで宿題などの勉強をしている。

- あてはまる
- まああてはまる
- あまりあてはまらない
- あてはまらない
- 分からない

