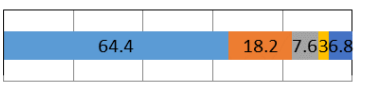
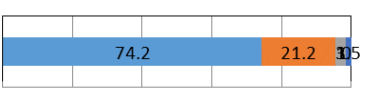
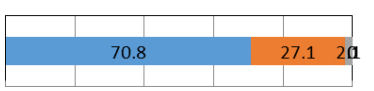
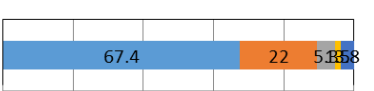
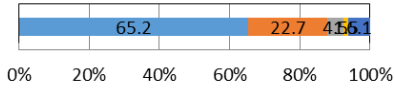


# 令和元年度 後期学校アンケート結果（児童用）

低学年	中学年	高学年
<p>学校がすき。</p> <ul style="list-style-type: none"> <li>■あてはまる</li> <li>■まああてはまる</li> <li>■あまりあてはまらない</li> <li>■あてはまらない</li> <li>■分からない</li> </ul>  <p>0% 20% 40% 60% 80% 100%</p>	<p>学校が、好き。</p> <ul style="list-style-type: none"> <li>■あてはまる</li> <li>■まああてはまる</li> <li>■あまりあてはまらない</li> <li>■あてはまらない</li> <li>■分からない</li> </ul>  <p>0% 20% 40% 60% 80% 100%</p>	<p>学校が、好き。</p> <ul style="list-style-type: none"> <li>■あてはまる</li> <li>■まああてはまる</li> <li>■あまりあてはまらない</li> <li>■あてはまらない</li> <li>■分からない</li> </ul>  <p>0% 20% 40% 60% 80% 100%</p>
<p>学校では、友だちとなかよくしている。</p> <ul style="list-style-type: none"> <li>■あてはまる</li> <li>■まああてはまる</li> <li>■あまりあてはまらない</li> <li>■あてはまらない</li> <li>■分からない</li> </ul>  <p>0% 20% 40% 60% 80% 100%</p>	<p>学校では、友達と仲よくしている。</p> <ul style="list-style-type: none"> <li>■あてはまる</li> <li>■まああてはまる</li> <li>■あまりあてはまらない</li> <li>■あてはまらない</li> <li>■分からない</li> </ul>  <p>0% 20% 40% 60% 80% 100%</p>	<p>学校では、友達と仲よくしている。</p> <ul style="list-style-type: none"> <li>■あてはまる</li> <li>■まああてはまる</li> <li>■あまりあてはまらない</li> <li>■あてはまらない</li> <li>■分からない</li> </ul>  <p>0% 20% 40% 60% 80% 100%</p>
<p>学校のべんきょうは、よく分かる。</p> <ul style="list-style-type: none"> <li>■あてはまる</li> <li>■まああてはまる</li> <li>■あまりあてはまらない</li> <li>■あてはまらない</li> <li>■分からない</li> </ul>  <p>0% 20% 40% 60% 80% 100%</p>	<p>学校の勉強は、よく分かる。</p> <ul style="list-style-type: none"> <li>■あてはまる</li> <li>■まああてはまる</li> <li>■あまりあてはまらない</li> <li>■あてはまらない</li> <li>■分からない</li> </ul>  <p>0% 20% 40% 60% 80% 100%</p>	<p>学校の勉強は、よく分かる。</p> <ul style="list-style-type: none"> <li>■あてはまる</li> <li>■まああてはまる</li> <li>■あまりあてはまらない</li> <li>■あてはまらない</li> <li>■分からない</li> </ul>  <p>0% 20% 40% 60% 80% 100%</p>
<p>自分からあいさつができる。</p> <ul style="list-style-type: none"> <li>■あてはまる</li> <li>■まああてはまる</li> <li>■あまりあてはまらない</li> <li>■あてはまらない</li> <li>■分からない</li> </ul>  <p>0% 20% 40% 60% 80% 100%</p>	<p>自分からあいさつができる。</p> <ul style="list-style-type: none"> <li>■あてはまる</li> <li>■まああてはまる</li> <li>■あまりあてはまらない</li> <li>■あてはまらない</li> <li>■分からない</li> </ul>  <p>0% 20% 40% 60% 80% 100%</p>	<p>自分からあいさつができる。</p> <ul style="list-style-type: none"> <li>■あてはまる</li> <li>■まああてはまる</li> <li>■あまりあてはまらない</li> <li>■あてはまらない</li> <li>■分からない</li> </ul>  <p>0% 20% 40% 60% 80% 100%</p>

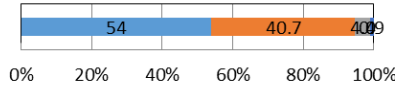
先生や、友だちの話を  
しっかり聞くことができる。

- あてはまる
- まああてはまる
- あまりあてはまらない
- あてはまらない
- 分からない



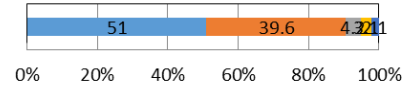
先生や、友達の話  
をしっかり聞くことができる。

- あてはまる
- まああてはまる
- あまりあてはまらない
- あてはまらない
- 分からない



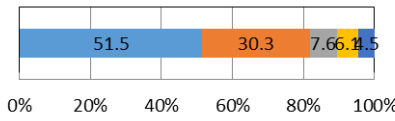
先生や、友達の話  
をしっかり聞くことができる。

- あてはまる
- まああてはまる
- あまりあてはまらない
- あてはまらない
- 分からない



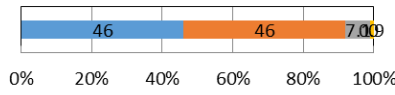
自分のいけんをはっきり言える。

- あてはまる
- まああてはまる
- あまりあてはまらない
- あてはまらない
- 分からない



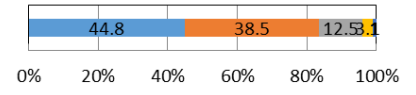
自分の考えを先生や友達に  
はっきり伝えることができる。

- あてはまる
- まああてはまる
- あまりあてはまらない
- あてはまらない
- 分からない



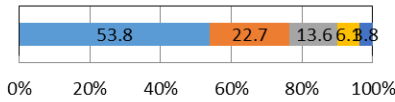
自分の考えを先生や友達に  
はっきり伝えることができる。

- あてはまる
- まああてはまる
- あまりあてはまらない
- あてはまらない
- 分からない



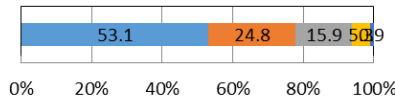
学校での授業やぎょうじのことなどについて、  
家の人に自分から説いている

- あてはまる
- まああてはまる
- あまりあてはまらない
- あてはまらない
- 分からない



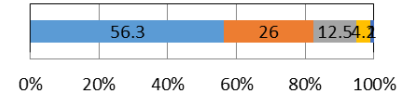
学校での授業やぎょうじのことなどについて、  
家の人に自分から説いている。

- あてはまる
- まああてはまる
- あまりあてはまらない
- あてはまらない
- 分からない



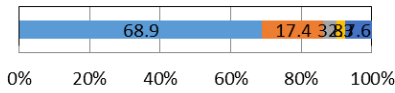
学校での授業やぎょうじのことなどについて、  
家の人に自分から説いている。

- あてはまる
- まああてはまる
- あまりあてはまらない
- あてはまらない
- 分からない



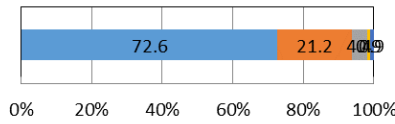
いのちの大切さについて  
かんがえたことがある。

- あてはまる
- まああてはまる
- あまりあてはまらない
- あてはまらない
- 分からない



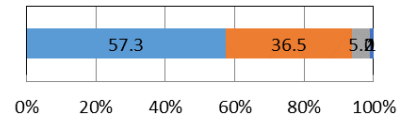
いのちの大切さや思いやりについてよく考える。

- あてはまる
- まああてはまる
- あまりあてはまらない
- あてはまらない
- 分からない



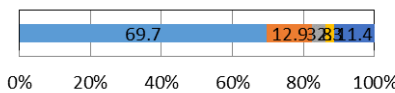
いのちの大切さや思いやりについてよく考える。

- あてはまる
- まああてはまる
- あまりあてはまらない
- あてはまらない
- 分からない



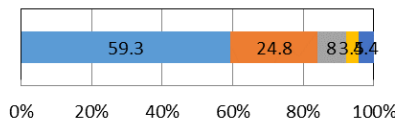
自分のとくいなことや  
いいところを知っている。

- あてはまる
- まああてはまる
- あまりあてはまらない
- あてはまらない
- 分からない



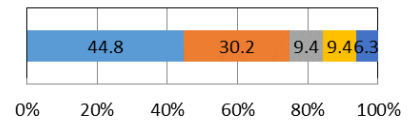
自分自身の得意な事や良い所を知っている。

- あてはまる
- まああてはまる
- あまりあてはまらない
- あてはまらない
- 分からない



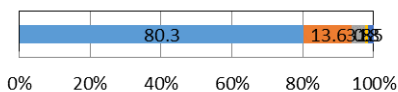
自分自身の得意な事や良い所を知っている。

- あてはまる
- まああてはまる
- あまりあてはまらない
- あてはまらない
- 分からない



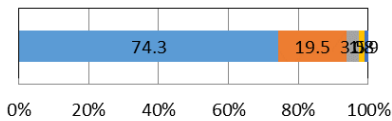
うんどう会や遠足(えんそく)などの  
ぎょうじはたのしい。

- あてはまる
- まああてはまる
- あまりあてはまらない
- あてはまらない
- 分からない



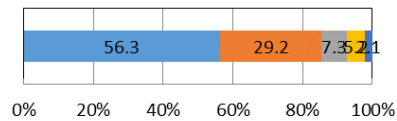
運動会や全校遠足などの学校行事は楽しい。

- あてはまる
- まああてはまる
- あまりあてはまらない
- あてはまらない
- 分からない



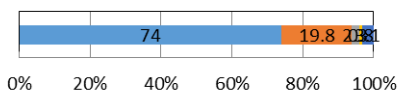
運動会や全校遠足などの学校行事は楽しい。

- あてはまる
- まああてはまる
- あまりあてはまらない
- あてはまらない
- 分からない



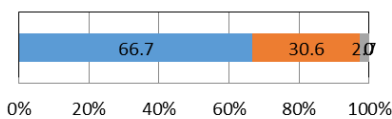
先生のじゅぎょうは  
分かりやすいと思う。

- あてはまる
- まああてはまる
- あまりあてはまらない
- あてはまらない
- 分からない



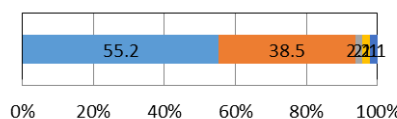
先生の授業は分かりやすいと思う。

- あてはまる
- まああてはまる
- あまりあてはまらない
- あてはまらない
- 分からない



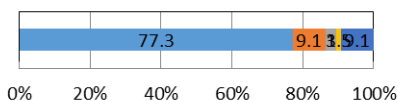
先生の授業は分かりやすいと思う。

- あてはまる
- まああてはまる
- あまりあてはまらない
- あてはまらない
- 分からない



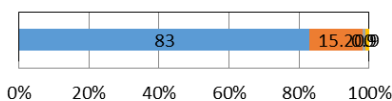
「いじめをしてはいけない」「あてがいじめと思っ  
たら、それがいじめである。」ことがわかっている。

- あてはまる
- まああてはまる
- あまりあてはまらない
- あてはまらない
- 分からない



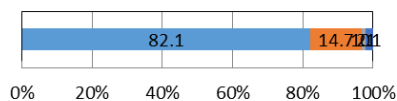
「いじめをしてはいけない。」「相手がいじめと思っ  
たら、それがいじめである。」ことがわかっている。

- あてはまる
- まああてはまる
- あまりあてはまらない
- あてはまらない
- 分からない



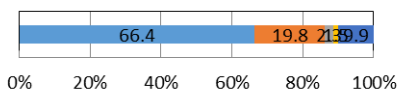
「いじめをしてはいけない。」「相手がいじめと思っ  
たら、それがいじめである。」ことがわかっている。

- あてはまる
- まああてはまる
- あまりあてはまらない
- あてはまらない
- 分からない



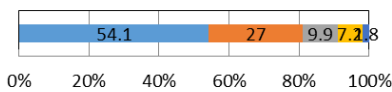
いじめ等の問題があるときには  
すぐに先生に相談しようと思う。

- あてはまる
- まああてはまる
- あまりあてはまらない
- あてはまらない
- 分からない



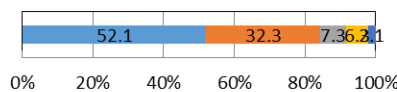
いじめ等の問題がある時には、すぐに  
先生に相談している(しようと思う)。

- あてはまる
- まああてはまる
- あまりあてはまらない
- あてはまらない
- 分からない



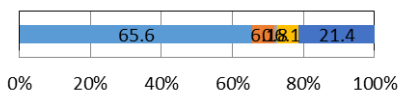
いじめ等の問題がある時には、すぐに  
先生に相談している(しようと思う)。

- あてはまる
- まああてはまる
- あまりあてはまらない
- あてはまらない
- 分からない



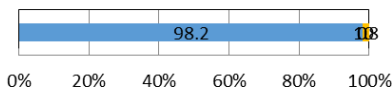
けいたいやインターネットをつかって、  
友達がきずつくようなことはしていない。

- あてはまる
- まああてはまる
- あまりあてはまらない
- あてはまらない
- 分からない



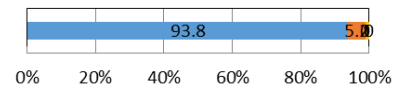
携帯電話やインターネットを使って、  
友達が傷つくようなことはしていない。

- あてはまる
- まああてはまる
- あまりあてはまらない
- あてはまらない
- 分からない



携帯電話やインターネットを使って、  
友達が傷つくようなことはしていない。

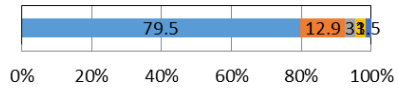
- あてはまる
- まああてはまる
- あまりあてはまらない
- あてはまらない
- 分からない





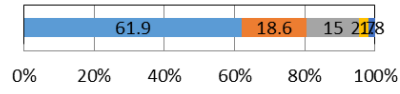
おうちに帰ってから  
毎日しゅくだいなどの勉強をしている。

- あてはまる
- まああてはまる
- あまりあてはまらない
- あてはまらない
- 分からない



家に帰ってから、進んで宿題などの  
勉強をしている。

- あてはまる
- まああてはまる
- あまりあてはまらない
- あてはまらない
- 分からない



家に帰ってから、進んで宿題などの  
勉強をしている。

- あてはまる
- まああてはまる
- あまりあてはまらない
- あてはまらない
- 分からない

