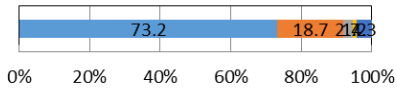


令和元年度 前期学校アンケート結果（児童用）

低学年	中学年	高学年
<p>学校がすき。</p> <ul style="list-style-type: none"> ■あてはまる ■まああてはまる ■あまりあてはまらない ■あてはまらない ■分からない <p>0% 20% 40% 60% 80% 100%</p>	<p>学校が、好き。</p> <ul style="list-style-type: none"> ■あてはまる ■まああてはまる ■あまりあてはまらない ■あてはまらない ■分からない <p>0% 20% 40% 60% 80% 100%</p>	<p>学校が、好き。</p> <ul style="list-style-type: none"> ■あてはまる ■まああてはまる ■あまりあてはまらない ■あてはまらない ■分からない <p>0% 20% 40% 60% 80% 100%</p>
<p>学校では、友だちとなかよくしている。</p> <ul style="list-style-type: none"> ■あてはまる ■まああてはまる ■あまりあてはまらない ■あてはまらない ■分からない <p>0% 20% 40% 60% 80% 100%</p>	<p>学校では、友達と仲よくしている。</p> <ul style="list-style-type: none"> ■あてはまる ■まああてはまる ■あまりあてはまらない ■あてはまらない ■分からない <p>0% 20% 40% 60% 80% 100%</p>	<p>学校では、友達と仲よくしている。</p> <ul style="list-style-type: none"> ■あてはまる ■まああてはまる ■あまりあてはまらない ■あてはまらない ■分からない <p>0% 20% 40% 60% 80% 100%</p>
<p>学校のべんきょうは、よく分かる。</p> <ul style="list-style-type: none"> ■あてはまる ■まああてはまる ■あまりあてはまらない ■あてはまらない ■分からない <p>0% 20% 40% 60% 80% 100%</p>	<p>学校の勉強は、よく分かる。</p> <ul style="list-style-type: none"> ■あてはまる ■まああてはまる ■あまりあてはまらない ■あてはまらない ■分からない <p>0% 20% 40% 60% 80% 100%</p>	<p>学校の勉強は、よく分かる。</p> <ul style="list-style-type: none"> ■あてはまる ■まああてはまる ■あまりあてはまらない ■あてはまらない ■分からない <p>0% 20% 40% 60% 80% 100%</p>
<p>自分からあいさつができる。</p> <ul style="list-style-type: none"> ■あてはまる ■まああてはまる ■あまりあてはまらない ■あてはまらない ■分からない <p>0% 20% 40% 60% 80% 100%</p>	<p>自分からあいさつができる。</p> <ul style="list-style-type: none"> ■あてはまる ■まああてはまる ■あまりあてはまらない ■あてはまらない ■分からない <p>0% 20% 40% 60% 80% 100%</p>	<p>自分からあいさつができる。</p> <ul style="list-style-type: none"> ■あてはまる ■まああてはまる ■あまりあてはまらない ■あてはまらない ■分からない <p>0% 20% 40% 60% 80% 100%</p>

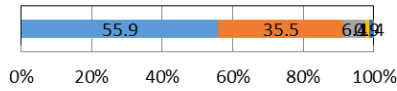
先生や、友だちの話をしっかり聞くことができる。

- あてはまる
- まああてはまる
- あまりあてはまらない
- あてはまらない
- 分からない



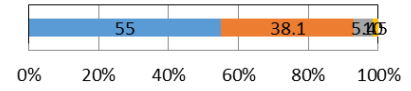
先生や、友達の話をしっかり聞くことができる。

- あてはまる
- まああてはまる
- あまりあてはまらない
- あてはまらない
- 分からない



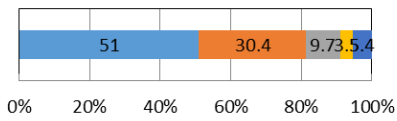
先生や、友達の話をしっかり聞くことができる。

- あてはまる
- まああてはまる
- あまりあてはまらない
- あてはまらない
- 分からない



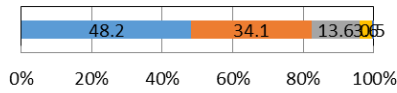
自分のいけんをはっきり言える。

- あてはまる
- まああてはまる
- あまりあてはまらない
- あてはまらない
- 分からない



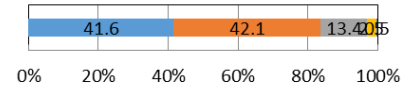
自分の考えを先生や友達にはっきり伝えることができる。

- あてはまる
- まああてはまる
- あまりあてはまらない
- あてはまらない
- 分からない



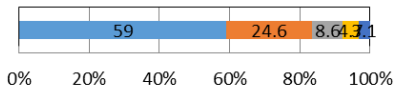
自分の考えを先生や友達にはっきり伝えることができる。

- あてはまる
- まああてはまる
- あまりあてはまらない
- あてはまらない
- 分からない



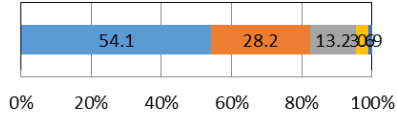
学校であったことをおうちの人にはなしている。

- あてはまる
- まああてはまる
- あまりあてはまらない
- あてはまらない
- 分からない



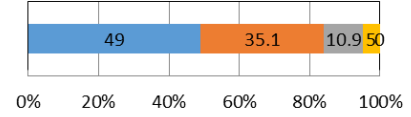
学校での出来事や困ったことを親に話す。

- あてはまる
- まああてはまる
- あまりあてはまらない
- あてはまらない
- 分からない



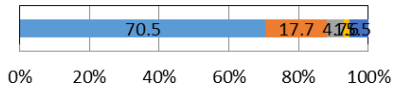
学校での出来事や困ったことを親に話す。

- あてはまる
- まああてはまる
- あまりあてはまらない
- あてはまらない
- 分からない



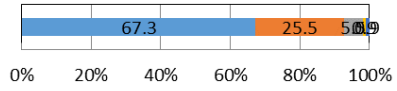
いのちの大切さについてかんがえたことがある。

- あてはまる
- まああてはまる
- あまりあてはまらない
- あてはまらない
- 分からない



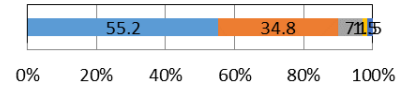
いのちの大切さや思いやりについてよく考える。

- あてはまる
- まああてはまる
- あまりあてはまらない
- あてはまらない
- 分からない



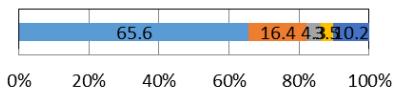
いのちの大切さや思いやりについてよく考える。

- あてはまる
- まああてはまる
- あまりあてはまらない
- あてはまらない
- 分からない



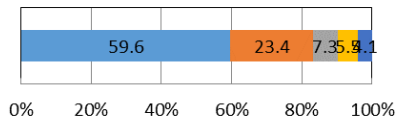
自分のとくいなことやいいところを知っている。

- あてはまる
- まああてはまる
- あまりあてはまらない
- あてはまらない
- 分からない



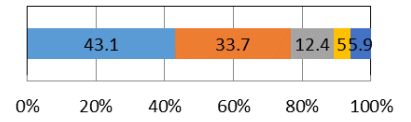
自分自身の得意な事や良い所を知っている。

- あてはまる
- まああてはまる
- あまりあてはまらない
- あてはまらない
- 分からない



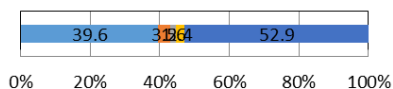
自分自身の得意な事や良い所を知っている。

- あてはまる
- まああてはまる
- あまりあてはまらない
- あてはまらない
- 分からない



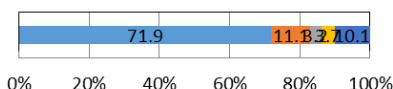
タブレットPCなどを使って、「調べる」「まとめる」「伝え合う」じゅぎょうは好きだ。

- あてはまる
- まああてはまる
- あまりあてはまらない
- あてはまらない
- 分からない



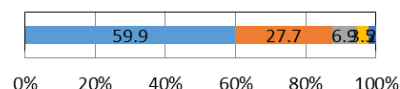
タブレットPCなどを使って、「調べる」「まとめる」「伝え合う」じゅぎょうは好きだ。

- あてはまる
- まああてはまる
- あまりあてはまらない
- あてはまらない
- 分からない



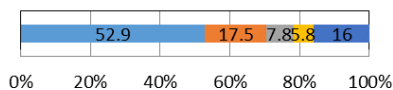
タブレットPCなどを使って、「調べる」「まとめる」「伝え合う」じゅぎょうは好きだ。

- あてはまる
- まああてはまる
- あまりあてはまらない
- あてはまらない
- 分からない



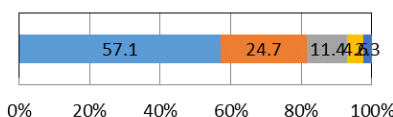
地域(ちいき)の活動や行事などにさんかしている。

- あてはまる
- まああてはまる
- あまりあてはまらない
- あてはまらない
- 分からない



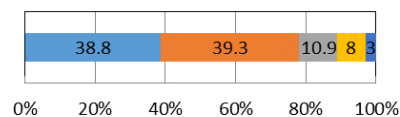
地域の活動や行事に参加している。

- あてはまる
- まああてはまる
- あまりあてはまらない
- あてはまらない
- 分からない



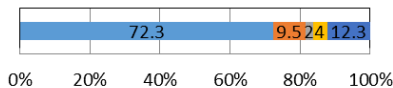
地域の活動や行事に参加している。

- あてはまる
- まああてはまる
- あまりあてはまらない
- あてはまらない
- 分からない



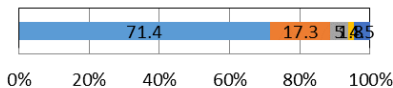
学校にかかわる地域の人やせんもんかの人から学ぶ学習にとりくんだ。

- あてはまる
- まああてはまる
- あまりあてはまらない
- あてはまらない
- 分からない



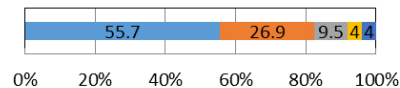
学校にかかわる地域の人やせんもんかの人から学ぶ学習にとりくんだ。

- あてはまる
- まああてはまる
- あまりあてはまらない
- あてはまらない
- 分からない



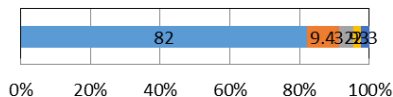
学校にかかわる地域の人やせんもんかの人から学ぶ学習にとりくんだ。

- あてはまる
- まああてはまる
- あまりあてはまらない
- あてはまらない
- 分からない



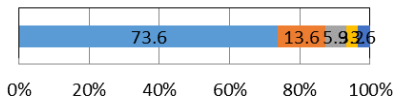
学校にかかわる地域の人から様々なことを教わったり、一緒に活動したりしたことがある。

- あてはまる
- まああてはまる
- あまりあてはまらない
- あてはまらない
- 分からない



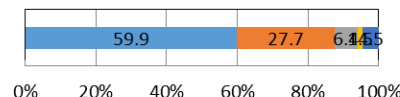
学校にかかわる地域の人から様々なことを教わったり、一緒に活動したりしたことがある。

- あてはまる
- まああてはまる
- あまりあてはまらない
- あてはまらない
- 分からない



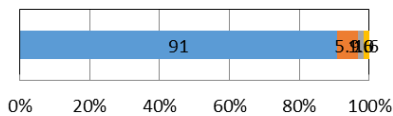
学校にかかわる地域の人から様々なことを教わったり、一緒に活動したりしたことがある。

- あてはまる
- まああてはまる
- あまりあてはまらない
- あてはまらない
- 分からない



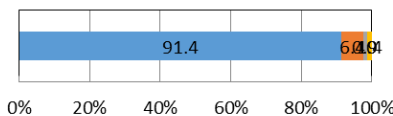
まいにちあさごはんを食べている。

- あてはまる
- まああてはまる
- あまりあてはまらない
- あてはまらない
- 分からない



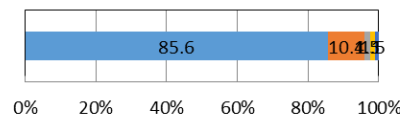
毎日朝ご飯を食べている。

- あてはまる
- まああてはまる
- あまりあてはまらない
- あてはまらない
- 分からない



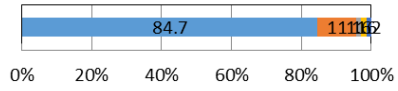
毎日朝ご飯を食べている。

- あてはまる
- まああてはまる
- あまりあてはまらない
- あてはまらない
- 分からない



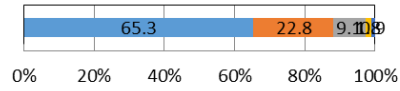
おうちに帰ってから毎日しゅくだいなどの勉強をしている。

- あてはまる
- まああてはまる
- あまりあてはまらない
- あてはまらない
- 分からない



家に帰ってから、進んで宿題などの勉強をしている。

- あてはまる
- まああてはまる
- あまりあてはまらない
- あてはまらない
- 分からない



家に帰ってから、進んで宿題などの勉強をしている。

- あてはまる
- まああてはまる
- あまりあてはまらない
- あてはまらない
- 分からない

