

教育目標

人間尊重の精神を基盤とし、国際的視野に立ち、真理と平和を求め人間豊かな人を育成する。

- 自ら鍛え、心身ともに健康な人
- 自ら考え、進んで実行する人
- 自ら学び続ける人

沿革

| | | | |
|------|-----|----|---|
| 平成9 | 4. | 1 | 東京都新宿区立西新宿中学校(統合新校)として開校 (旧淀橋第二中学校・旧淀橋第六小学校内に仮校舎として設置) 初代 加藤伸二校長就任 E組開設 1学級編成(旧淀橋第六小学校内) |
| | 4. | 8 | 校旗発表・第1回入学式 |
| | 6. | 21 | 開校記念式典 |
| 10 | 3. | 20 | 校歌発表・第1回卒業式 |
| 11 | 5 | 28 | 校舎落成記念式典 |
| 12. | 4 | 1 | 区教育委員会規則により「新宿区立西新宿中学校」に校名変更 |
| 13 | 2. | 9 | 研究発表会「生徒が自信と誇りを持つ特色ある学校づくり」 |
| 14 | 4. | 1 | 第二代 八島行久校長就任 学校週5日制完全実施 |
| 15 | 4. | 1 | ISO推進校 |
| | 7. | 7 | 校歌板除幕式 |
| 16 | 5. | 22 | 地域との協働により「フラワーライン」活動開始 |
| 12. | 1 | | 学校図書館電算化開始 |
| 17 | 11. | 1 | 校門のオートロック化、緊急防犯システム導入 |
| 18 | 2. | 7 | 研究発表会「ICTを活用した授業とICTスキルアップ」 |
| | 4. | 1 | 第三代 山田道紀校長就任 |
| 19 | 11. | 3 | 開校10周年記念式典 |
| 21 | 4. | 1 | 第四代 野口敏朗校長就任 |
| | 8. | 25 | 屋上校名板除幕式 |
| | 3. | 14 | 学校ICT化 ホワイトボード、プロジェクター、IT教卓設置 |
| 22 | 6. | 4 | 特別教室空調設備完備 |
| 24 | 4. | 1 | 第五代 島田一宣校長就任 |
| 26 | 1. | 23 | 研究発表会(区教育課題モデル校)「不登校の未然防止」の取組 |
| 27 | 4. | 1 | 第六代 佐藤政明校長就任 |
| 28 | 4. | 1 | 地域協働学校に指定 |
| 29 | 10. | 21 | 開校20周年記念式典 |
| 30 | 4. | 12 | オリンピック・パラリンピック教育アワード校として顕彰 |
| 31 | 4. | 1 | 第七代 郡吉範校長就任 |
| | 10. | 1 | 体育館・武道場空調設備完備 |
| 令和 4 | 4. | 1 | 東京都教育委員会 人権尊重教育推進校(2か年) |
| 5 | 4. | 1 | 第八代 早川隆之校長就任 |

生徒数

| | 第1学年 | 第2学年 | 第3学年 |
|----|------|------|------|
| A | 39 | 26 | 31 |
| B | 39 | 26 | 32 |
| E | 11 | 3 | 5 |
| 計 | 89 | 55 | 68 |
| 総計 | 212 | | |

令和5年5月15日現在

学校経営方針

生徒一人ひとりの良さを認め、自ら伸びようとする力を引き出し、自己実現の喜びを味わわせる質の高い学校教育の実現を目指し、教育活動の改善と充実に努める。

〈育てたい生徒像〉

自分で考え、自分で決める～主体的に行動しようとする生徒～

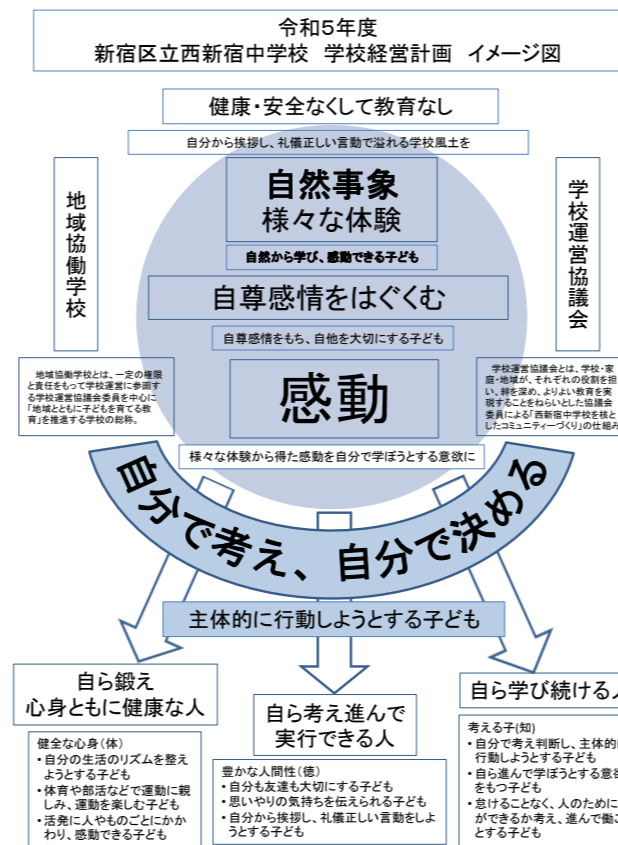
- ・自然から学び、感動できる生徒
- ・自尊感情をもち、自他を大切にできる生徒

○様々な体験から得た感動を学ぼうとする意欲に

○自分から挨拶し、礼儀正しい言動で溢れる学校風土を

〈教育目標にてらした具体的な生徒の姿〉

- 自ら鍛え、心身共に健康な人(体)
 - ・自分の生活リズムを整えようとする生徒
 - ・体育や部活動、遊びなどで運動に親しみ、運動を楽しむ生徒
 - ・活発に人やものごとに関わり、感動できる生徒
- 自ら考え、進んで実行する人(徳)
 - ・自分も友達も大切にできる生徒
 - ・思いやりの気持ちを伝えられる生徒
 - ・自分から挨拶し、礼儀正しい言動をしようとする生徒
- 自ら学び続ける人(知)
 - ・自ら進んで学ぼうとする意欲をもつ生徒
 - ・自ら考え、判断し、主体的に行動しようとする生徒
 - ・怠けることなく、人のために何ができるか考え、進んで働こうとする生徒



特別支援学級 E組

学級の教育目標

- ・健康な体と豊かな心を育てる。
- ・基本的生活習慣を身に付け、自立する力を育てる。
- ・個性を伸ばさせ、自ら社会参加できる力を育てる。
- ・自ら学び、考え、行動できる意欲を育てる。



所属学級交流

週時程

| | 平常時程 | 特別時程(T) |
|-----------|---------------|---------------|
| 開門 | 8:00 | |
| (職員朝会) | 8:15 ~ 8:20 | |
| 朝の活動 | 8:25 ~ 8:35 | |
| 朝学活 | 8:35 ~ 8:40 | 8:25 ~ 8:30 |
| 1校時 | 8:45 ~ 9:35 | 8:35 ~ 9:25 |
| 2校時 | 9:45 ~ 10:35 | 9:35 ~ 10:25 |
| 3校時 | 10:45 ~ 11:35 | 10:35 ~ 11:25 |
| 4校時 | 11:45 ~ 12:35 | 11:35 ~ 12:25 |
| 給食 | 12:50 ~ 13:05 | 12:25 ~ 12:55 |
| 昼休み | 13:05 ~ 13:25 | 12:55 ~ 13:10 |
| 5校時 | 13:30 ~ 14:20 | 13:15 ~ 14:05 |
| 6校時 | 14:30 ~ 15:20 | 14:15 ~ 15:05 |
| 終学活 清掃 | 15:25 ~ 15:45 | 15:10 ~ 15:45 |
| 諸活動 | 16:00 ~ 18:00 | 16:00 ~ 18:00 |

- ・水曜日は5校時まで
- ・11~2月は冬時間のため 最終下校17:30

主な行事

| 学期 | 月 | 主な行事 |
|-----|-----|--|
| 1学期 | 4月 | 始業式・入学式・生徒会入会式 保護者会・遠足(E) 全国学力学習状況調査(3) 離任式・セーフティ教室 |
| | 5月 | 生徒総会、 女神湖移動教室(1) |
| | 6月 | 運動会・学校公開週間 進路説明会・期末考査 |
| 2学期 | 7月 | 道徳授業地区公開講座 保護者会・終業式・三者面談 職場体験(E) |
| | 8月 | 始業式 |
| | 9月 | 生徒会役員選挙・中間考査 修学旅行(3)・校外学習(2) |
| | 10月 | 学校公開週間・進路説明会 学芸発表会(舞台) |
| | 11月 | 地域防災訓練・期末考査 職場体験(2) |
| 3学期 | 12月 | 三者面談・もちつき大会 終業式 |
| | 1月 | 始業式・職場体験発表会 校外学習(1) 女神湖スキー移動教室(2) |
| | 2月 | 学年末考査 |
| | 3月 | 学習発表会(展示) 卒業式・修了式 |



運動会



女神湖移動教室



学芸発表会(舞台)



女神湖スキー移動教室

上記は5月現在のため、変更になることがあります

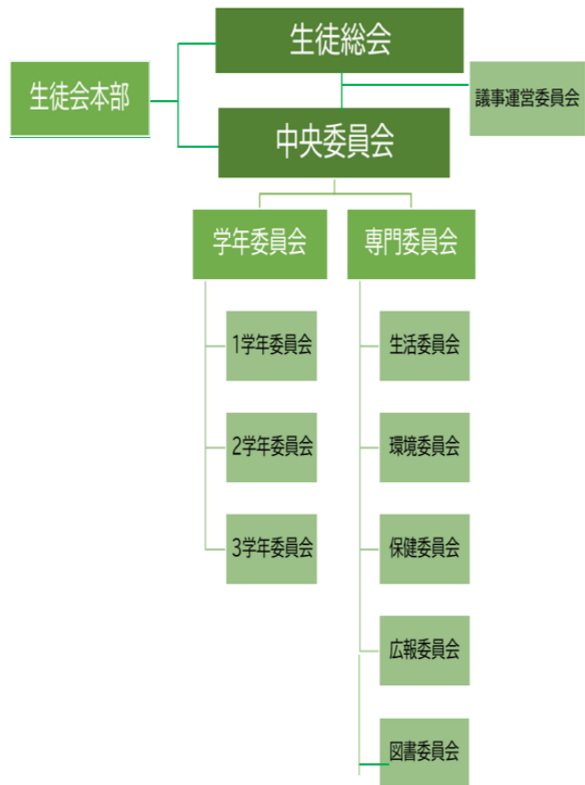
教職員組織

| 職名 | 氏名 | 教科 | 校務分掌 | 学年 |
|--------------|-------------------------|----------|----------------|----|
| 校長 | 早川 隆之 | 理科 | 経営 | |
| 副校長 | 大田黒 憲一 | 保健体育 | 経営 | |
| 主幹教諭 | 武田 典子 | 理科 | 教務主任 | 1年 |
| 〃 | 山崎 敏彦 | 国語 | 生活指導・学年主任 | 3年 |
| 〃 | 石井 友保 | 保健体育 | 教務・研究主任 | 2年 |
| 主幹養護教諭 | 斉藤 章代 | 養護 | 生活指導・保健主任・特別支援 | 3年 |
| 主任教諭 | 青沼 弘憲 | 保健体育 | 生活指導主任 | 3年 |
| 〃 | 原 靖之 | 数学 | 進路指導主任 | 1A |
| 〃 | 廣江 多恵子 | 音楽 | 教務 | 3A |
| 〃 | 永坂 国大 | 社会 | 生活指導・学年主任 | 2年 |
| 〃 | 太田 悟 | 理科 | 生活指導・学年主任 | 1年 |
| 〃 | 武川 恵太郎 | E組(理科) | 教務・E組主任 | E組 |
| 〃 | 首藤 慶 | E組(国語) | 進路指導 | 2E |
| 教諭 | 赤尾 優斗 | 数学 | 進路指導 | 3B |
| 〃 | 猪俣 賢 | 技術 | 教務 | 2A |
| 〃 | 平野 光 | 英語 | 生活指導 | 2B |
| 〃 | 角野 公哉 | 英語 | 進路指導 | 2年 |
| 〃 | 松本 明希 | 国語 | 進路指導 | 1B |
| 〃 | 古見 優駿 | 保健体育 | 教務 | 1年 |
| 〃 | 亀井 雄太 | E組(保健体育) | 生活指導 | 3E |
| 〃 | 茂崎 香凜 | E組(保健体育) | 進路指導 | 1E |
| 非常勤教員 | 岩井 秀雄 | 社会 | 進路指導 | 2年 |
| 学習指導支援員 | 宋 先京 | 英語 | 教務 | 1年 |
| 〃 | 李 珉貞 | 理科 | 進路指導 | 3年 |
| 特別支援教育専門員 | 土肥 尚紀 | | | |
| まなびの教室指導教員 | 山口 貴志・阪 真希 | | | |
| 特別支援教育推進員 | 岡田 大将 | | | |
| 特別支援教育介助員 | 金子 美和・櫻井 民雄 | | | |
| 非常勤講師 | 渡邊 たえ子 | 数学 | | |
| 〃 | 小島 容子 | 英語 | | |
| 〃 | 大森 清次 | 英語 | | |
| 〃 | 千葉 弘美 | 美術 | | |
| 〃 | 宮坂 みよ子 | 家庭/E組 家庭 | | |
| 〃 | 清川 綾香 | E組 美術 | | |
| 〃 | 三浦 恵美子 | E組 保健体育 | | |
| 〃 | 佐々木 晶子 | E組 英語 | | |
| スクールカウンセラー | 平沢 明佳(都)・梅田 彩(区) | | | |
| 事務主事 | 加藤 温子(都)・阿曾 浩幸(区) | | | |
| 用務主事 | 榊原 英樹・酒井 薫子・柘永 晃伸・馬場 敏己 | | | |
| 区栄養士 | 新庄 仁美 | | | |
| 学校図書館支援員 | 清水 真理絵 | | | |
| 図書館スタッフ | 平原 雅子 | | | |
| スクールコーディネーター | 原 豊子 | | | |
| 家庭と子どもの支援員 | 武田 厚子・山賀 順子 | | | |

部活動

| 部名 | 顧問名 | 部名 | 顧問名 |
|----------|----------------|-------|-------|
| サッカー | 青沼・山崎・武川 | 吹奏楽 | 廣江・角野 |
| バドミントン | 原・太田・赤尾 | 茶道 | 永坂 |
| 陸上競技 | 石井・松本・角野 | 熱帯魚飼育 | 斉藤 |
| バスケットボール | 亀井・茂崎 | 園芸 | 首藤 |
| 水泳 | 赤尾・古見(平野) | パソコン | 猪俣 |
| E組クラブ | 武川・首藤 亀井・茂崎 | 放課後学習 | 平野・武田 |

生徒会組織



生徒総会

令和5年度



学校要覧

新宿区立 西新宿中学校

自ら鍛え、自ら考え、自ら学ぶ



校歌

一 さわやかな 風にきらめき
 希望を胸にここに集う
 ともに学び 高めあい
 薫る緑に成長^{そだ}ちあう
 西新宿中学校 我らの学び舎
 光あふれる

二 やわらかな 風につつまれ
 たがいの心ひらく笑顔
 ともに語り 励みあい
 生きる喜び咲かせあう
 西新宿中学校
 光あふれる 我らの学び舎

三 たくましい 風の翼で
 舞い立て強く未来にむけて
 ともに鍛え 磨きあい
 虹を大きく描きあう
 西新宿中学校光あふれる

作詞 校歌制定委員会
 補作詞 高須宏明
 作曲 永井充

〒160-0023 東京都新宿区西新宿8-2-44

TEL 03(5330)0661(代表) 03(5330)0665(E組)

FAX 03(5330)0672

URL <https://www.shinjuku.ed.jp/jh-nishishinjuku/>