

相談室だより Vol.1

新宿区立西早稲田中学校
スクールカウンセラー
山田公子 神原ひかり

西早稲田中のみなさん、こんにちは。新年度が始まって、新しい先生やクラスの友達ともそろそろ慣れてきたころでしょうか？

1年生は、これまでの小学校とは違う授業の受け方や中学校の生活環境に、戸惑うことも多いと思いますが、みんなで力をあわせて、5月の移動教室も楽しんでください。2・3年生は、去年までの経験を生かして、行事や学校生活をより充実した豊かなものにしてほしい。

さて、今年の西早稲田中学校のスクールカウンセラーは、昨年度と変わらず神原と山田の2名です。私たちは、みなさんの心の成長のお手伝いができるように頑張っていきたいと思っておりますので、気軽に相談室を利用してくださいね。どうぞよろしくお願いいたします！

この相談室だよりで、相談室のご案内をさせていただきますのでどうぞご覧ください。保護者のみなさま、教職員のみなさま、今年度もどうぞよろしくお願いいたします。



—相談室 Q&A—

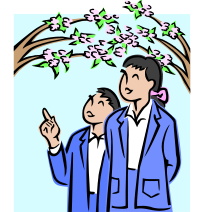
♪相談室は西早稲田中のみなさんが利用できる場所です♪

● 場所と時間は？

- ・ 場所は、2階の教育相談室（保健室のとなり）です。
- ・ 開室時間は月・木 10:00～16:45（山田）
火 9:15～16:30（神原）

※基本的に休み時間と放課後です。

行事などにより変わることがあるので予定表で確認してください。



相談室



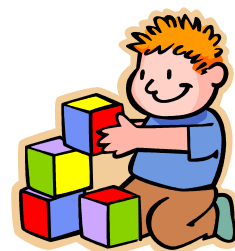
● 相談室は何をするところ？

- ・ 勉強のこと・部活のこと・友だちのこと・自分自身のこと・家族のことなどで相談したい
 - ・ 困っているというわけではないけど、ゆっくりお話をしたい
 - ・ なんとなく気持ちがイライラ・ソワソワして落ち着かない 気持ちを落ち着かせたい
- といった人のために、休み時間や放課後などに開室しています。

● どうやって利用すればいいの？

- ・ ゆっくりお話をしたいな、と思ったときには、保健室のとなりに相談室がありますので、ぜひ立ち寄ってください。
- ・ 一対一でお話したいとき、他の人には知られたくないことがあるようなときには、個別の面談を予約することができます。担任の先生や保健の先生に伝えるか、カウンセラーに直接声をかけてください。
- ・ 授業中に、必要があって来室する場合は、担任の先生とその授業の先生の許可がいらいます。

スクールカウンセラー自己紹介コーナー



●名前：山田公子（やまだ きみこ）月・木曜日勤務

●好きな科目：国語 美術

●入っていた部活：テニス部

ひとこと：

西早稲田中に来て3年目になりました。今年も生徒のみなさんとたくさんお話がしたいと思っています。廊下で会ったらぜひ気軽に声をかけてください。どうぞよろしくお願いいたします。

●名前：神原ひかり（かんばら ひかり）火曜日勤務

●好きな科目：家庭科 体育

●入っていた部活：バレー部（高校では空手道部でした）

ひとこと：

西早稲田中のみなさん、こんにちは。青々とした新緑に囲まれた校舎に、わくわくした気持ちで通っています。みなさんの中学校生活が、居心地よく気持ちよく送れるように、お手伝いができたらと思っています。どうぞよろしくお願いいたします。

▼ スクールカウンセラーが来ている日（4月・5月）

4月

月	火	水	木	金	土	日
11	12 神原	13	14 山田	15	16	17
18 山田	19 神原	20	21 山田	22	23	24
25	26 神原	27	28 山田	29	30	

5月

月	火	水	木	金	土	日
						1
2 山田	3	4	5	6	7	8
9 山田	10 神原	11	12 山田	13	14	15
16 山田	17 神原	18	19 山田	20	21	22
23 山田	24	25	26 山田 神原	27	28	29
30 山田	31 神原					

(神原 9:15～16:45・山田 10:00～16:45)

保護者の皆様へ

スクールカウンセラーは保護者の方のご相談もお受けしております。ご相談がある場合は、事前に学校にご連絡くださいますようお願い致します。

*なお、直接ご連絡いただく場合は **03-3205-9940**

までお電話ください。

(相談室に不在でつながらない場合は、学校までお電話ください。学校代表 03-3205-9674)