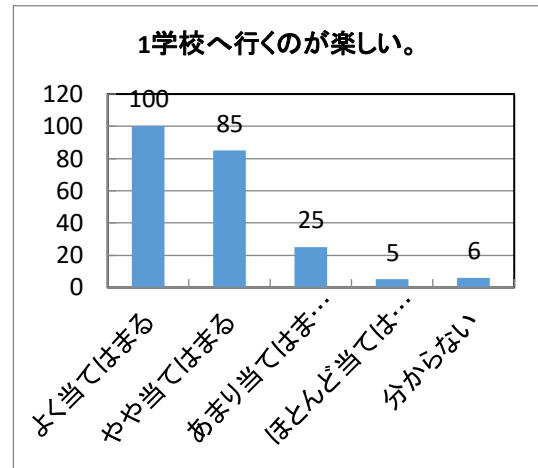


## 令和5年生徒学校評価(2学期)

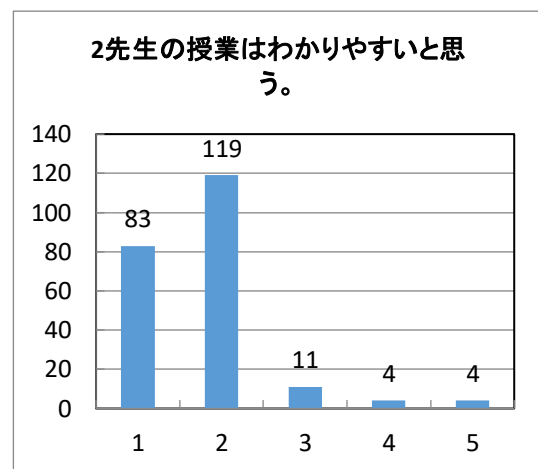
1学校へ行くのが楽しい。

	度数	相対度数(%)	累積度数	累積相対度数(%)
よく当てはまる	100	45.2	100	45.2
やや当てはまる	85	38.5	185	83.7
あまり当てはまらない	25	11.3	210	95.0
ほとんど当てはまらない	5	2.3	215	97.3
分からない	6	2.7	221	100.0
不明	0	0.0	221	100.0
計	221	100.0		



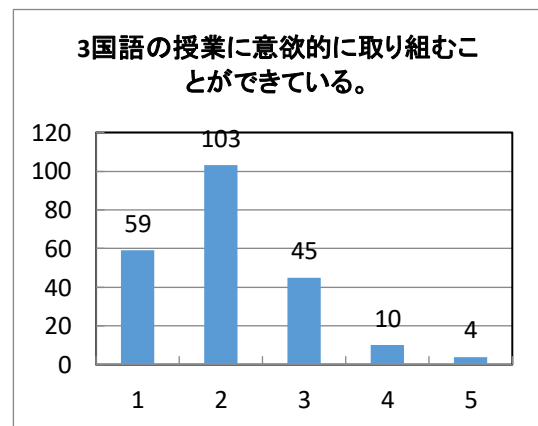
2先生の授業はわかりやすいと思う。

	度数	相対度数(%)	累積度数	累積相対度数(%)
1	83	37.6	83	37.6
2	119	53.8	202	91.4
3	11	5.0	213	96.4
4	4	1.8	217	98.2
5	4	1.8	221	100.0
不明	0	0.0	221	100.0
計	221	100.0		



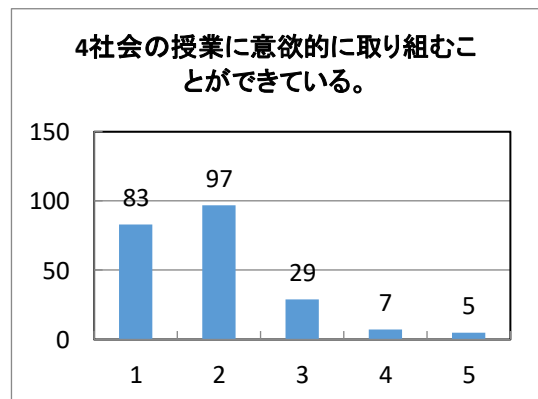
3国語の授業に意欲的に取り組むことができる。

	度数	相対度数(%)	累積度数	累積相対度数(%)
1	59	26.7	59	26.7
2	103	46.6	162	73.3
3	45	20.4	207	93.7
4	10	4.5	217	98.2
5	4	1.8	221	100.0
不明	0	0.0	221	100.0
計	221	100.0		

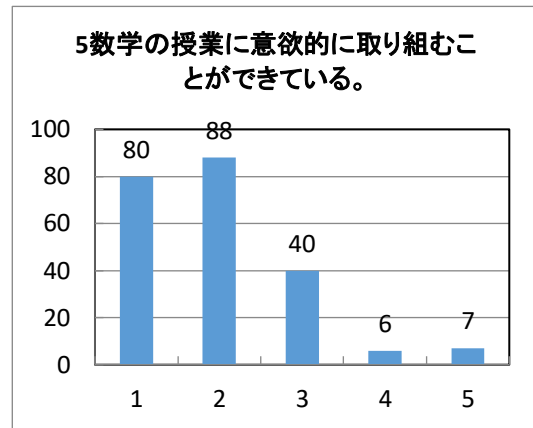


4社会の授業に意欲的に取り組むことができる。

	度数	相対度数(%)	累積度数	累積相対度数(%)
1	83	37.6	83	37.6
2	97	43.9	180	81.5
3	29	13.1	209	94.6
4	7	3.2	216	97.8
5	5	2.3	221	100.0
不明	0	0.0	221	100.0
計	221	100.0		

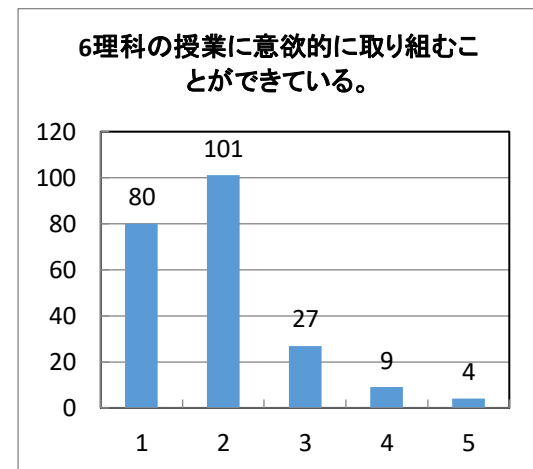


	度数	相対度数(%)	累積度数	累積相対度数(%)
1	80	36.2	80	36.2
2	88	39.8	168	76.0
3	40	18.1	208	94.1
4	6	2.7	214	96.8
5	7	3.2	221	100.0
不明	0	0.0	221	100.0
計	221	100.0		



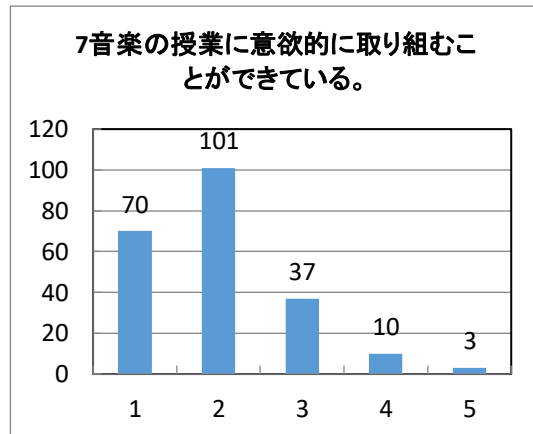
6理科の授業に意欲的に取り組むことができている。

	度数	相対度数(%)	累積度数	累積相対度数(%)
1	80	36.2	80	36.2
2	101	45.7	181	81.9
3	27	12.2	208	94.1
4	9	4.1	217	98.2
5	4	1.8	221	100.0
不明	0	0.0	221	100.0
計	221	100.0		



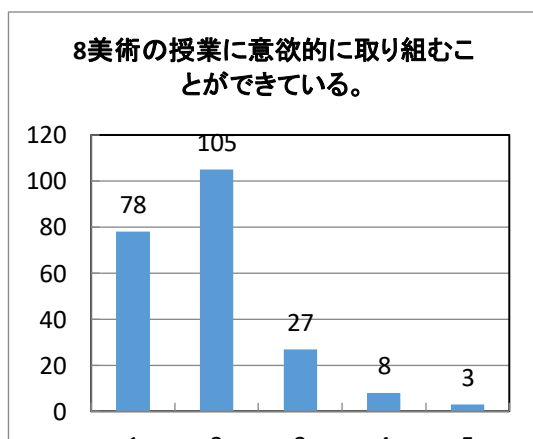
7音楽の授業に意欲的に取り組むことができている。

	度数	相対度数(%)	累積度数	累積相対度数(%)
1	70	31.7	70	31.7
2	101	45.7	171	77.4
3	37	16.7	208	94.1
4	10	4.5	218	98.6
5	3	1.4	221	100.0
不明	0	0.0	221	100.0
計	221	100.0		



8美術の授業に意欲的に取り組むことができている。

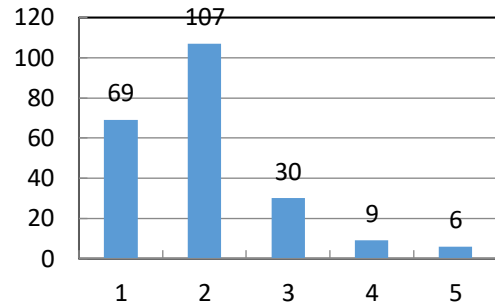
	度数	相対度数(%)	累積度数	累積相対度数(%)
1	78	35.3	78	35.3
2	105	47.5	183	82.8
3	27	12.2	210	95.0
4	8	3.6	218	98.6
5	3	1.4	221	100.0
不明	0	0.0	221	100.0
計	221	100.0		



9技術家庭の授業に意欲的に取り組むことができる。

	度数	相対度数(%)	累積度数	累積相対度数(%)
1	69	31.2	69	31.2
2	107	48.4	176	79.6
3	30	13.6	206	93.2
4	9	4.1	215	97.3
5	6	2.7	221	100.0
不明	0	0.0	221	100.0
計	221	100.0		

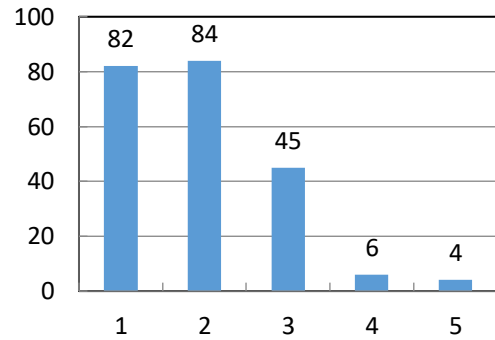
9技術家庭の授業に意欲的に取り組むことができる。



10保健体育の授業に意欲的に取り組むことができる。

	度数	相対度数(%)	累積度数	累積相対度数(%)
1	82	37.1	82	37.1
2	84	38.0	166	75.1
3	45	20.4	211	95.5
4	6	2.7	217	98.2
5	4	1.8	221	100.0
不明	0	0.0	221	100.0
計	221	100.0		

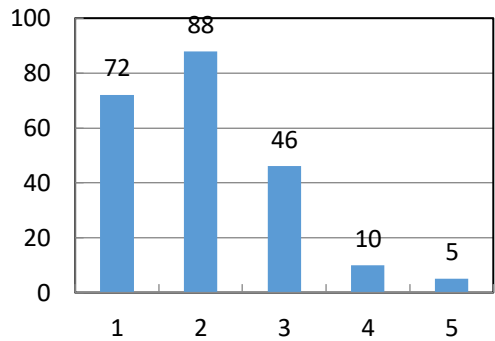
10保健体育の授業に意欲的に取り組むことができる。



11英語の授業に意欲的に取り組むことができる。

	度数	相対度数(%)	累積度数	累積相対度数(%)
1	72	32.6	72	32.6
2	88	39.8	160	72.4
3	46	20.8	206	93.2
4	10	4.5	216	97.7
5	5	2.3	221	100.0
不明	0	0.0	221	100.0
計	221	100.0		

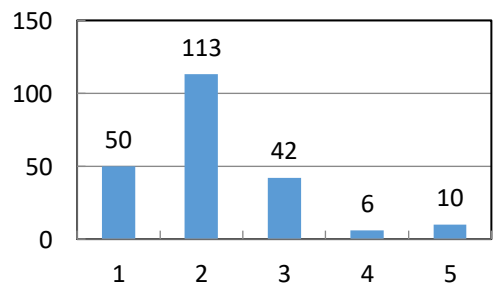
11英語の授業に意欲的に取り組むことができる。



12学習内容が身についていると思う。

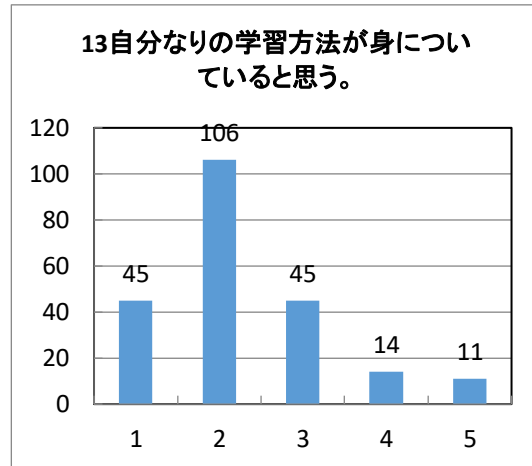
	度数	相対度数(%)	累積度数	累積相対度数(%)
1	50	22.6	50	22.6
2	113	51.1	163	73.7
3	42	19.0	205	92.7
4	6	2.7	211	95.4
5	10	4.5	221	100.0
不明	0	0.0	221	100.0
計	221	100.0		

12学習内容が身についていると思う。



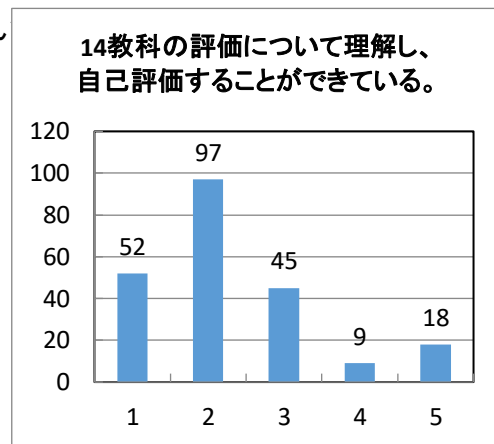
13自分なりの学習方法が身についていると思う。

	度数	相対度数(%)	累積度数	累積相対度数(%)
1	45	20.4	45	20.4
2	106	48.0	151	68.4
3	45	20.4	196	88.8
4	14	6.3	210	95.1
5	11	5.0	221	100.0
不明	0	0.0	221	100.0
計	221	100.0		



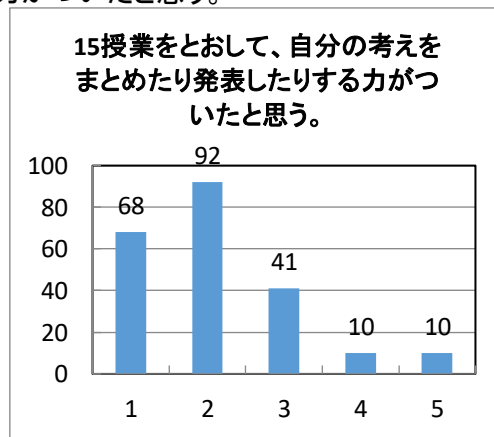
14教科の評価について理解し、自己評価することができてい

	度数	相対度数(%)	累積度数	累積相対度数(%)
1	52	23.5	52	23.5
2	97	43.9	149	67.4
3	45	20.4	194	87.8
4	9	4.1	203	91.9
5	18	8.1	221	100.0
不明	0	0.0	221	100.0
計	221	100.0		



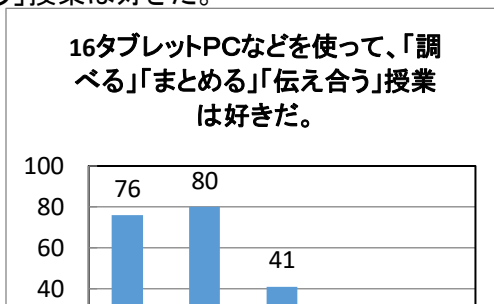
15授業をとおして、自分の考えをまとめたり発表したりする力がついたと思う。

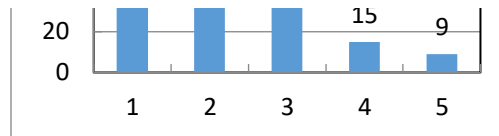
	度数	相対度数(%)	累積度数	累積相対度数(%)
1	68	30.8	68	30.8
2	92	41.6	160	72.4
3	41	18.6	201	91.0
4	10	4.5	211	95.5
5	10	4.5	221	100.0
不明	0	0.0	221	100.0
計	221	100.0		



16タブレットPCなどを使って、「調べる」「まとめる」「伝え合う」授業は好きだ。

	度数	相対度数(%)	累積度数	累積相対度数(%)
1	76	34.4	76	34.4
2	80	36.2	156	70.6
3	41	18.6	197	89.2
4	15	6.8	212	96.0
5	9	4.1	221	100.0
不明	0	0.0	221	100.0
計	221	100.0		

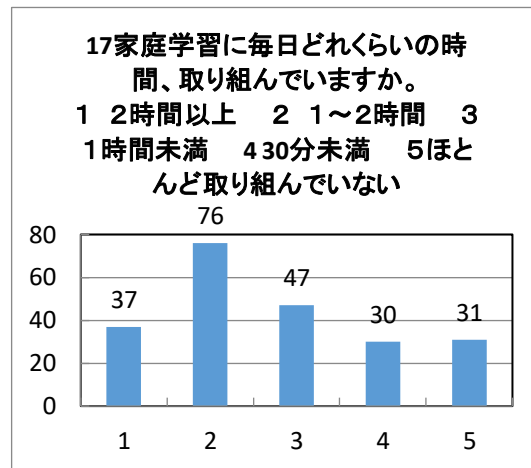




17家庭学習に毎日どれくらいの時間、取り組んでいますか。

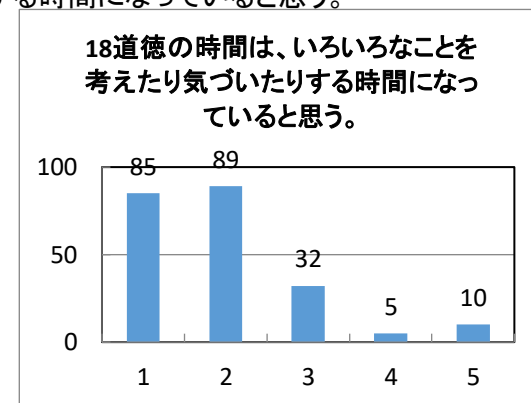
1 2時間以上 2 1~2時間 3 1時間未満 4 30分未満 5 ほとんど取り組んでいない

	度数	相対度数(%)	累積度数	累積相対度数(%)
1	37	16.7	37	16.7
2	76	34.4	113	51.1
3	47	21.3	160	72.4
4	30	13.6	190	86.0
5	31	14.0	221	100.0
不明	0	0.0	221	100.0
計	221	100.0		



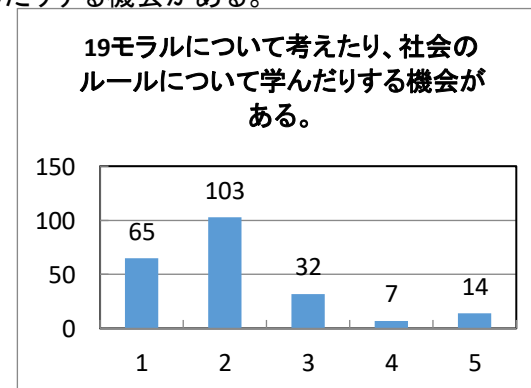
18道徳の時間は、いろいろなことを考えたり気づいたりする時間になっていると思う。

	度数	相対度数(%)	累積度数	累積相対度数(%)
1	85	38.5	85	38.5
2	89	40.3	174	78.8
3	32	14.5	206	93.3
4	5	2.3	211	95.6
5	10	4.5	221	100.0
不明	0	0.0	221	100.0
計	221	100.0		



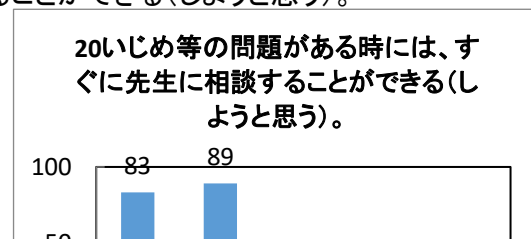
19モラルについて考えたり、社会のルールについて学んだりする機会がある。

	度数	相対度数(%)	累積度数	累積相対度数(%)
1	65	29.4	65	29.4
2	103	46.6	168	76.0
3	32	14.5	200	90.5
4	7	3.2	207	93.7
5	14	6.3	221	100.0
不明	0	0.0	221	100.0
計	221	100.0		

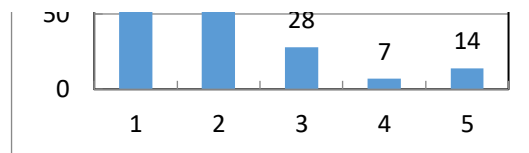


20いじめ等の問題がある時には、すぐに先生に相談することができる(と思う)。

	度数	相対度数(%)	累積度数	累積相対度数(%)
1	83	37.6	83	37.6
2	89	40.3	172	77.9
3	28	12.7	200	90.6
4	7	3.2	207	93.8
5	14	6.3	221	100.0
不明	0	0.0	221	100.0

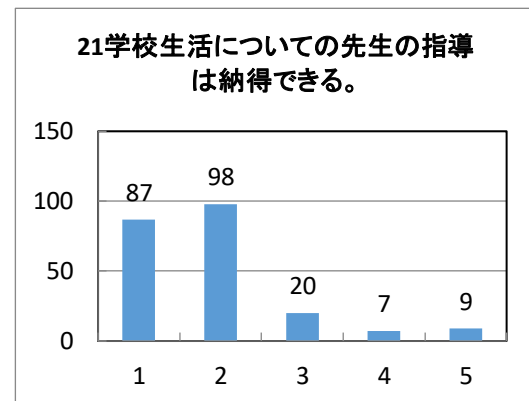


計	221	100.0		
---	-----	-------	--	--



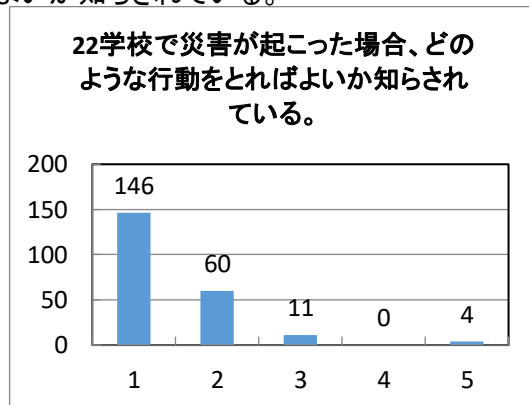
21学校生活についての先生の指導は納得できる。

	度数	相対度数(%)	累積度数	累積相対度数(%)
1	87	39.4	87	39.4
2	98	44.3	185	83.7
3	20	9.0	205	92.7
4	7	3.2	212	95.9
5	9	4.1	221	100.0
不明	0	0.0	221	100.0
計	221	100.0		



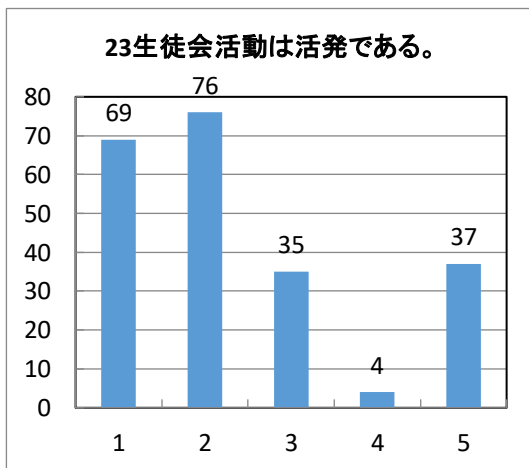
22学校で災害が起こった場合、どのような行動をとればよいか知らされている。

	度数	相対度数(%)	累積度数	累積相対度数(%)
1	146	66.1	146	66.1
2	60	27.1	206	93.2
3	11	5.0	217	98.2
4	0	0.0	217	98.2
5	4	1.8	221	100.0
不明	0	0.0	221	100.0
計	221	100.0		



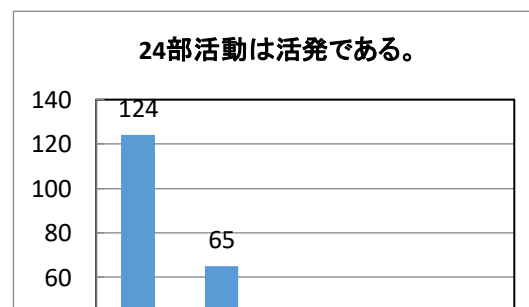
23生徒会活動は活発である。

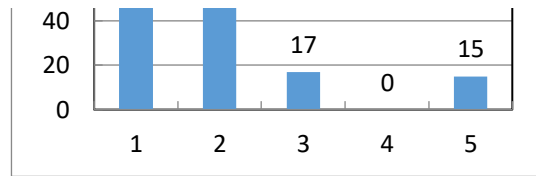
	度数	相対度数(%)	累積度数	累積相対度数(%)
1	69	31.2	69	31.2
2	76	34.4	145	65.6
3	35	15.8	180	81.4
4	4	1.8	184	83.2
5	37	16.7	221	100.0
不明	0	0.0	221	100.0
計	221	100.0		



24部活動は活発である。

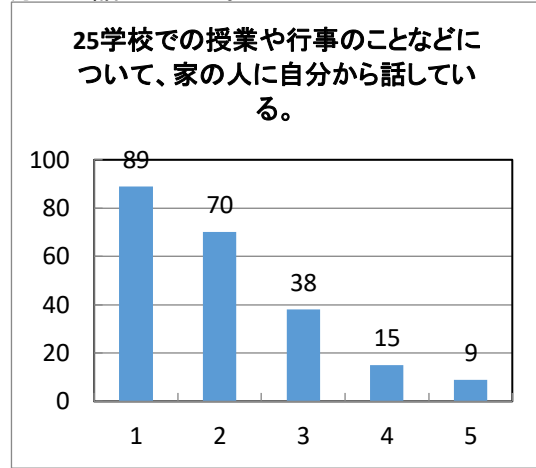
	度数	相対度数(%)	累積度数	累積相対度数(%)
1	124	56.1	124	56.1
2	65	29.4	189	85.5
3	17	7.7	206	93.2
4	0	0.0	206	93.2
5	15	6.8	221	100.0
不明	0	0.0	221	100.0
計	221	100.0		





25学校での授業や行事のことなどについて、家の人に自分から話している。

	度数	相対度数(%)	累積度数	累積相対度数(%)
1	89	40.3	89	40.3
2	70	31.7	159	72.0
3	38	17.2	197	89.2
4	15	6.8	212	96.0
5	9	4.1	221	100.0
不明	0	0.0	221	100.0
計	221	100.0		



26学校にかかわる地域の人から様々なことを教わったり、一緒に活動したりしたことがある。

	度数	相対度数(%)	累積度数	累積相対度数(%)
1	41	18.6	41	18.6
2	82	37.1	123	55.7
3	49	22.2	172	77.9
4	22	10.0	194	87.9
5	27	12.2	221	100.0
不明	0	0.0	221	100.0
計	221	100.0		

